



Ibiza

112,35 m²

plus garaż 22,30 m²

Dom parterowy o nowoczesnej bryle z płaskim dachem i jednostanowiskowym garażem

min. wymiary działki 23,15 x 25,1 m

pow. netto parteru	134,65 m ²
pow. całkowita	171,40 m ²
pow. zabudowy	199,00 m ²
kubatura brutto	617,00 m ³
wysokość budynku	4,03 m
kąt nachylenia dachu	0°
rodzaj stropu	gęstożebrowy
pow. dachu	145,00 m ²

TECHNOLOGIA

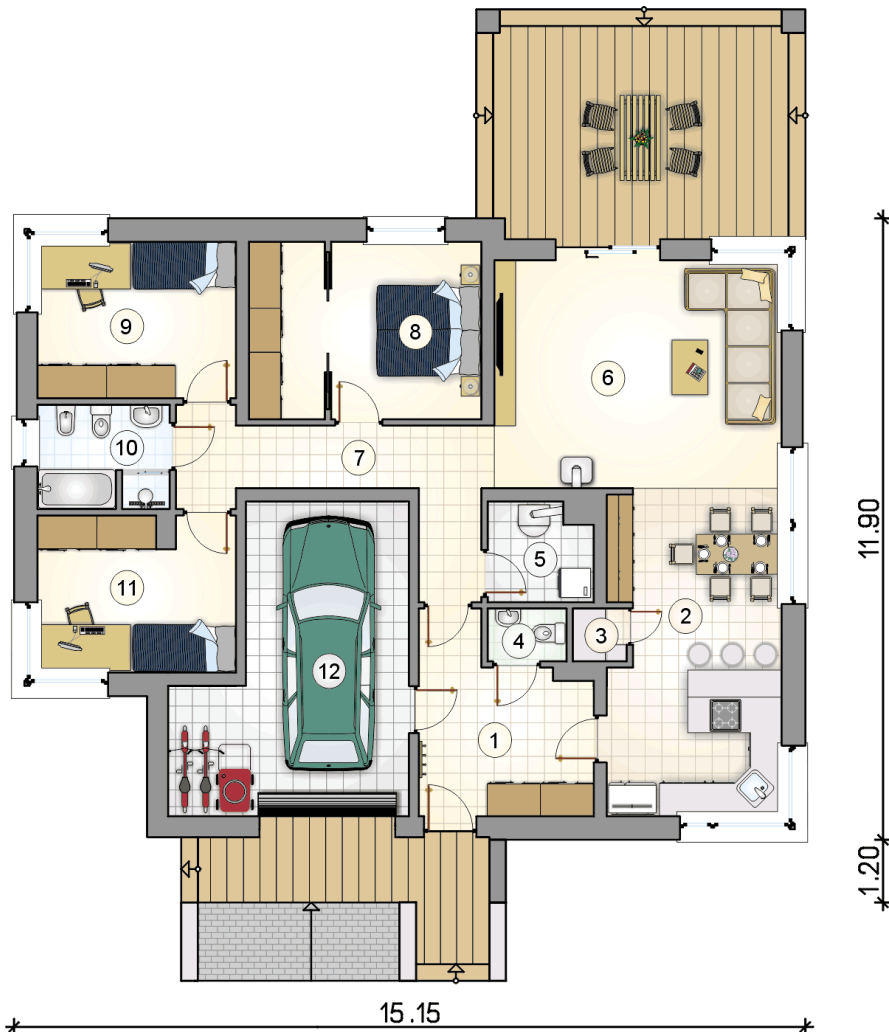
Technologia murowana: pustak ceramiczny gr. 25 cm + ocieplenie w systemie Termo Organika. Pokrycie dachu: papa termozgrzewalna ew. membrana dachowa. Brama garażowa i drzwi zewnętrzne marki Hörmann.

Do tego projektu możesz wprowadzić zmiany, na które wyrazimy bezpłatną zgodę. Więcej na www.studioatrium.pl

KOSZTY BUDOWY

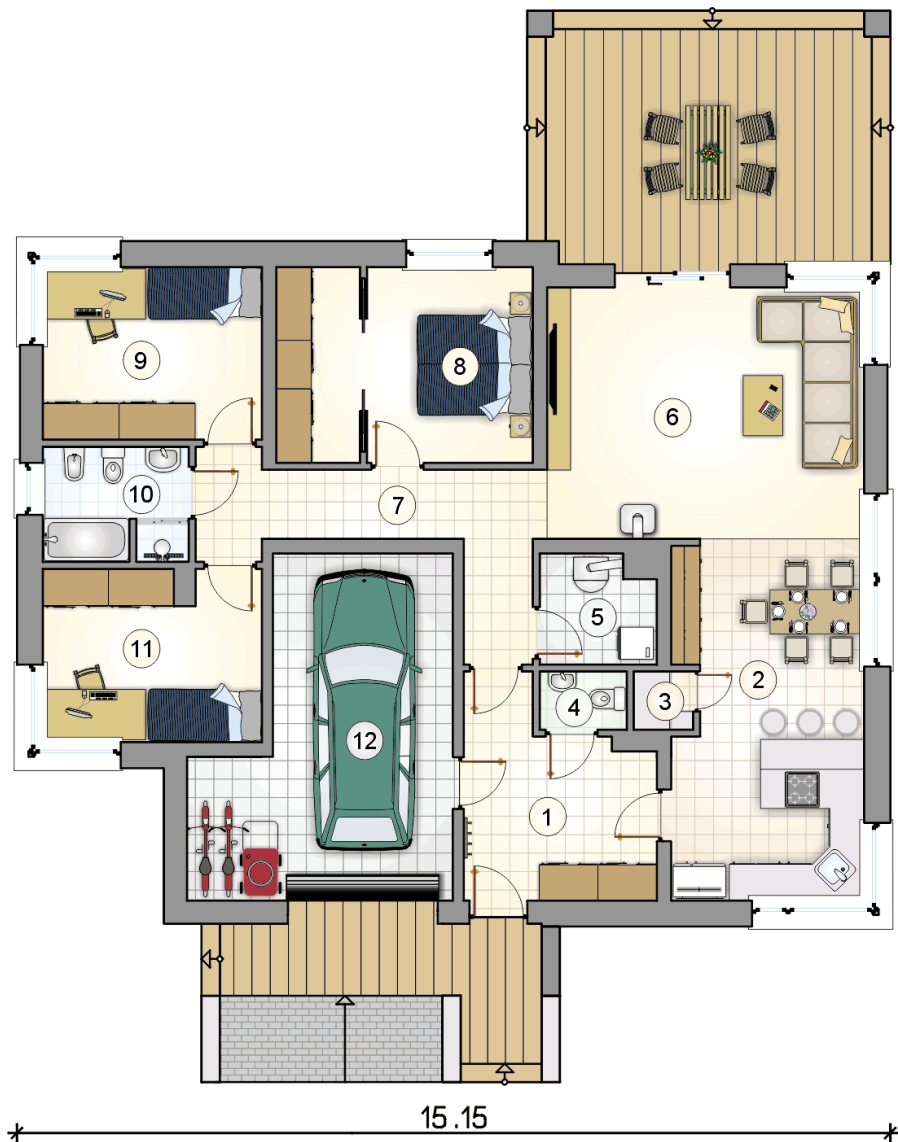
stan surowy	288 400 zł
roboty wykończeniowe	263 946 zł
instalacje	121 329 zł
koszt budowy	673 675 zł

Podane ceny są szacunkowymi cenami netto. Zapytaj o zestawienie materiałów naszego konsultanta na www.studioatrium.pl



RZUT PARTERU [m²]

1	przedsiónek	10,50
2	kuchnia z jadalnią	20,10
3	spizarka	1,00
4	w.c.	1,45
5	kotłownia	3,55
6	pokój dzienny	23,90
7	hall	10,40
8	sypialnia z garderobą	14,50
9	pokój	11,20
10	łazienka	4,80
11	pokój	10,95
	razem	112,35
12	garaż	22,30



RZUT PARTERU

[m²]

1	przedsiónek	10,50
2	kuchnia z jadalnią	20,10
3	spiżarka	1,00
4	w.c.	1,45
5	kotłownia	3,55
6	pokój dzienny	23,90
7	hall	10,40
8	sypialnia z garderobą	14,50
9	pokój	11,20
10	łazienka	4,80
11	pokój	10,95
0	razem	112,35
12	garaż	22,30

11.90
1.20

15.15