



Gwiazdka 90,05 m²

plus garaż 17,90 m²

Mały, parterowy dom z poddaszem użytkowym i garażem, z lukarną frontową i zadaszonym tarasem

min. wymiary działki 18,7 x 18,75 m

pow. netto parteru	76,55 m ²
pow. całkowita	163,65 m ²
pow. zabudowy	95,80 m ²
kubatura brutto	521,10 m ³
wysokość budynku	8,60 m
kąt nachylenia dachu	45°
rodzaj stropu	gęstożebrowy
pow. dachu	173,40 m ²



TECHNOLOGIA

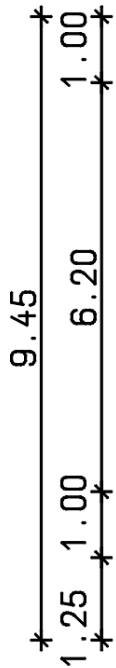
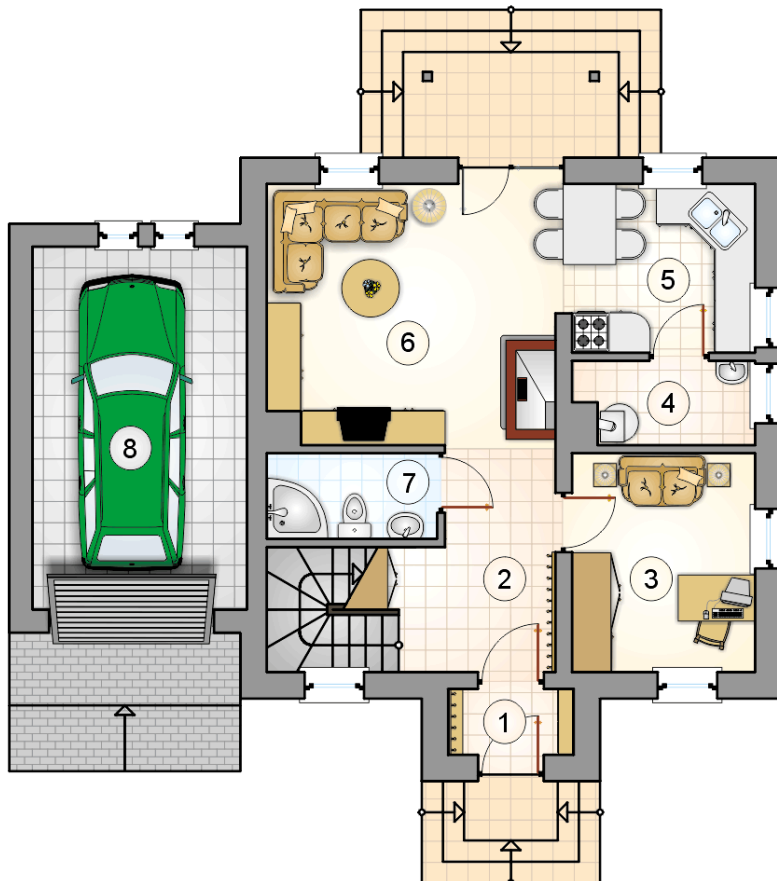
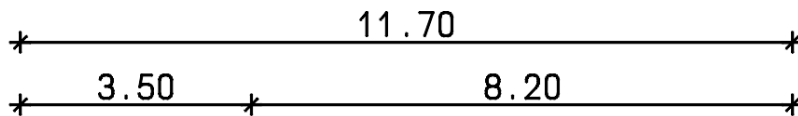
Technologia murowana: pustak ceramiczny gr. 30 cm + ocieplenie w systemie Termo Organika. Pokrycie dachu: dachówka Braas. Brama garażowa i drzwi zewnętrzne marki Hörmann.

Do tego projektu możesz wprowadzić zmiany, na które wyrazimy bezpłatną zgodę. Więcej na www.studioatrium.pl

KOSZTY BUDOWY

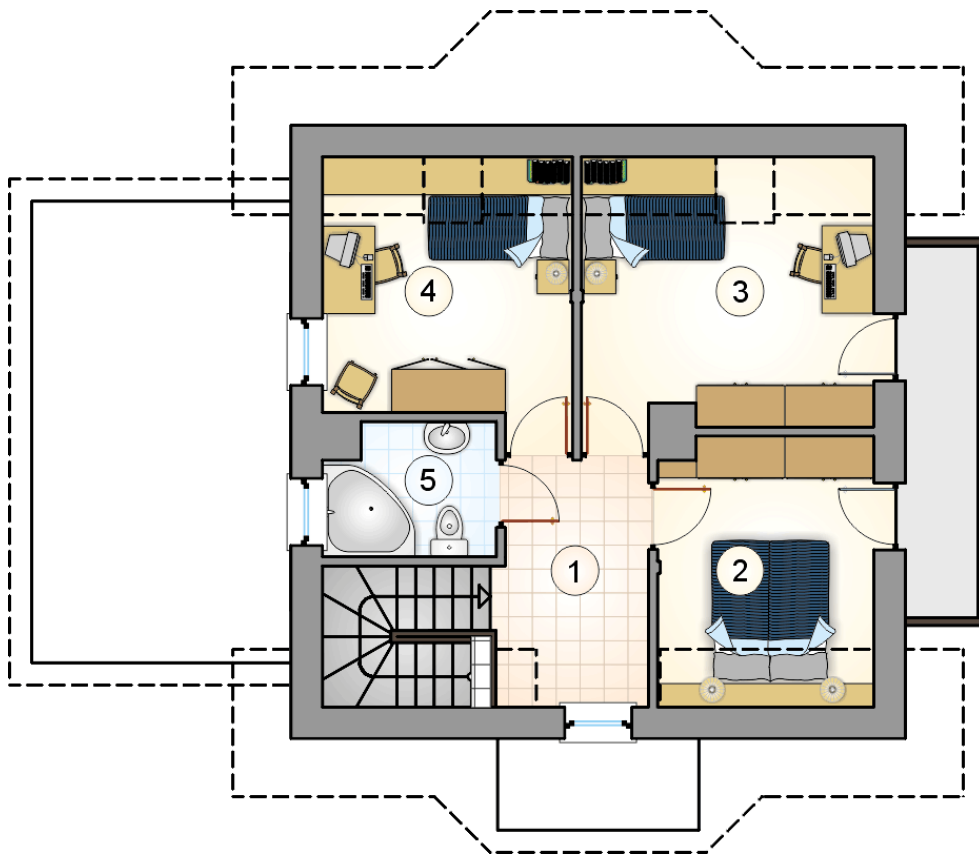
stan surowy	225 784 zł
roboty wykończeniowe	216 982 zł
instalacje	97 259 zł
koszt budowy	540 025 zł

Podane ceny są szacunkowymi cenami netto. Zapytaj o zestawienie materiałów naszego konsultanta na www.studioatrium.pl



RZUT PARTERU

	[m ²]
1 przedsiónek	1,90
2 hall z komunikacją	8,20
3 pokój	9,20
4 kotłownia	3,30
5 kuchnia	7,35
6 pokój dzienny	17,30
7 łazienka	3,35
razem	50,60
8 garaż	17,90



RZUT PODDASZA

[m²]

1	hall z komunikacją	6,30
2	pokój	8,25
3	pokój	11,40
4	pokój	9,50
5	łazienka	4,00
	razem	39,45