



# Gwiazdka 90,05 m<sup>2</sup>

plus garaż 17,90 m<sup>2</sup>

Mały, parterowy dom z poddaszem użytkowym i garażem, z lukarną frontową i zadaszonym tarasem

min. wymiary działki 18,7 x 18,75 m

|                      |                       |
|----------------------|-----------------------|
| pow. netto parteru   | 76,55 m <sup>2</sup>  |
| pow. całkowita       | 163,65 m <sup>2</sup> |
| pow. zabudowy        | 95,80 m <sup>2</sup>  |
| kubatura brutto      | 521,10 m <sup>3</sup> |
| wysokość budynku     | 8,60 m                |
| kąt nachylenia dachu | 45°                   |
| rodzaj stropu        | gęstożebrowy          |
| pow. dachu           | 173,40 m <sup>2</sup> |



## TECHNOLOGIA

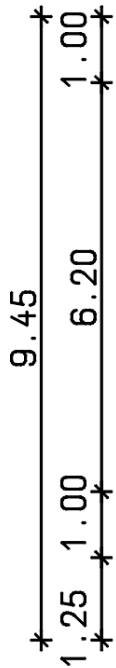
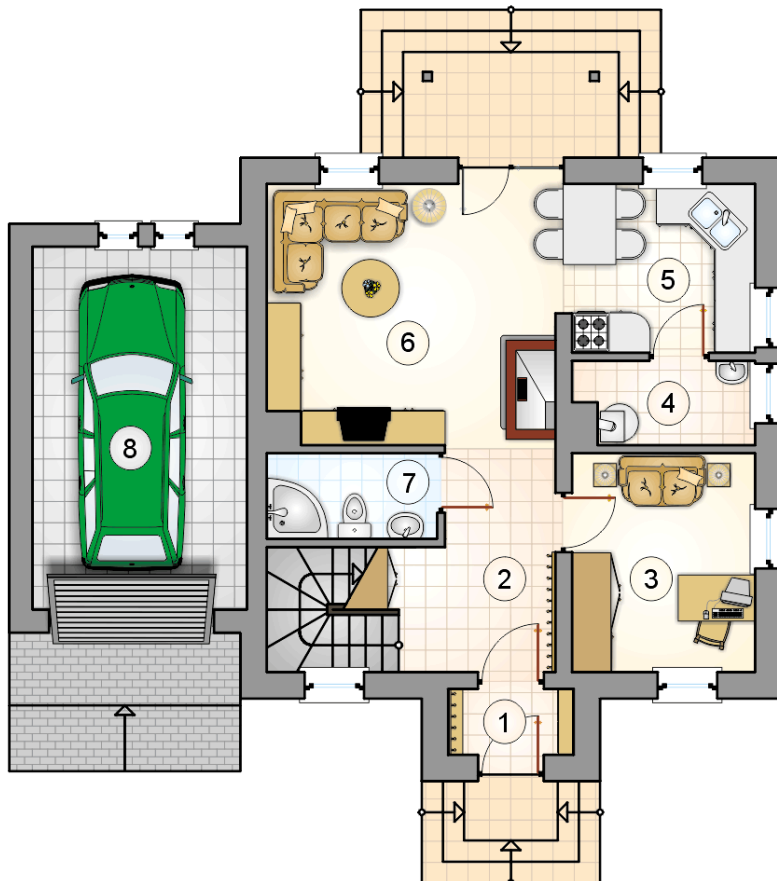
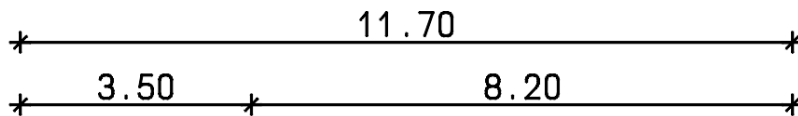
Technologia murowana: pustak ceramiczny gr. 30 cm + ocieplenie w systemie Termo Organika. Pokrycie dachu: dachówka Braas. Brama garażowa i drzwi zewnętrzne marki Hörmann.

Do tego projektu możesz wprowadzić zmiany, na które wyrazimy bezpłatną zgodę. Więcej na [www.studioatrium.pl](http://www.studioatrium.pl)

## KOSZTY BUDOWY

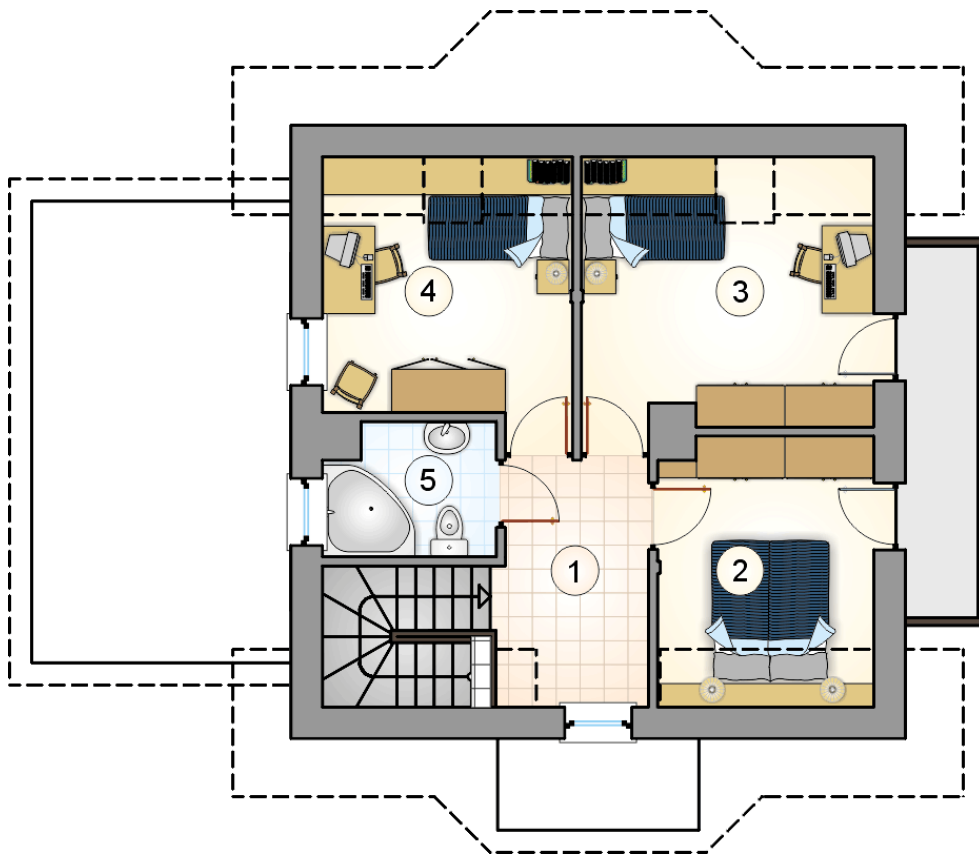
|                      |            |
|----------------------|------------|
| stan surowy          | 225 784 zł |
| roboty wykończeniowe | 216 982 zł |
| instalacje           | 97 259 zł  |
| koszt budowy         | 540 025 zł |

Podane ceny są szacunkowymi cenami netto. Zapytaj o zestawienie materiałów naszego konsultanta na [www.studioatrium.pl](http://www.studioatrium.pl)



## RZUT PARTERU

|                      | [m <sup>2</sup> ] |
|----------------------|-------------------|
| 1 przedsiónek        | 1,90              |
| 2 hall z komunikacją | 8,20              |
| 3 pokój              | 9,20              |
| 4 kotłownia          | 3,30              |
| 5 kuchnia            | 7,35              |
| 6 pokój dzienny      | 17,30             |
| 7 łazienka           | 3,35              |
| <b>razem</b>         | <b>50,60</b>      |
| 8 garaż              | 17,90             |



RZUT PODDASZA

[m<sup>2</sup>]

|   |                    |              |
|---|--------------------|--------------|
| 1 | hall z komunikacją | 6,30         |
| 2 | pokój              | 8,25         |
| 3 | pokój              | 11,40        |
| 4 | pokój              | 9,50         |
| 5 | łazienka           | 4,00         |
|   | <b>razem</b>       | <b>39,45</b> |