



Gerwazy 182,5 m²

plus garaż 19,40 m²

Dom z wielospadowym dachem, poddaszem użytkowym i strychem do adaptacji, parterowy, z jaskółkami i ryzalitem, z garażem i wiatą

min. wymiary działki 27,2 x 20,91 m

pow. netto parteru	132,10 m ²
pow. całkowita	381,10 m ²
pow. zabudowy	197,65 m ²
kubatura brutto	1 058,50 m ³
wysokość budynku	8,96 m
kąt nachylenia dachu	41°
rodzaj stropu	gęstożebrowy
pow. dachu	344,40 m ²



TECHNOLOGIA

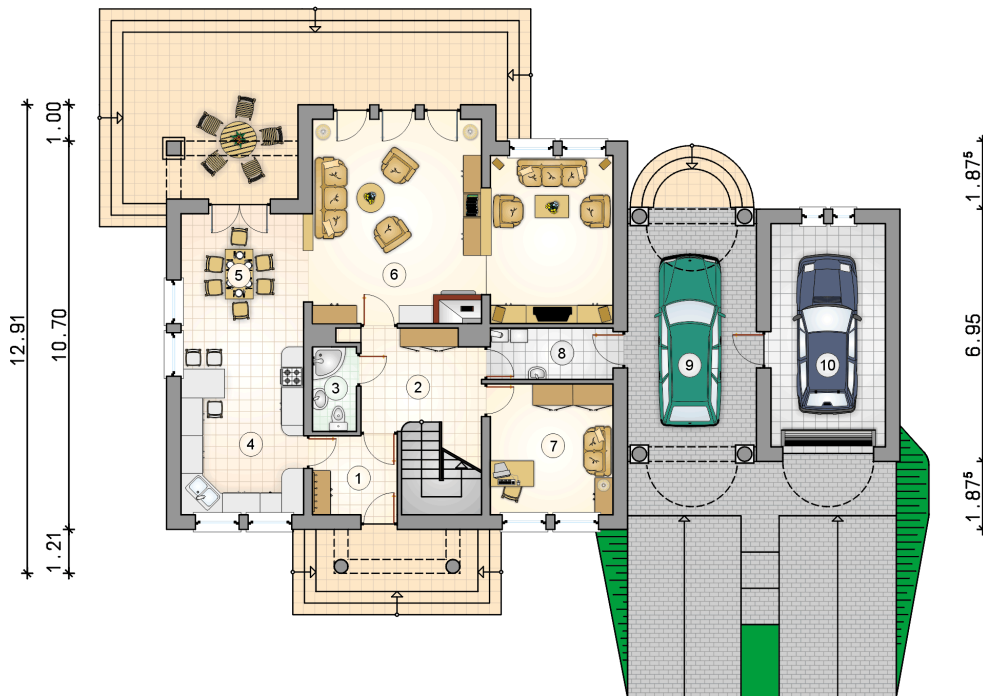
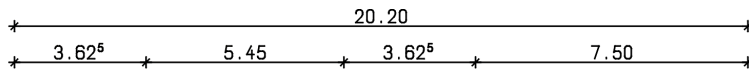
Technologia murowana: Pustak ceramiczny gr. 30 cm + ocieplenie w systemie Termo Organika. Pokrycie dachu dachówką cementową. Brama garażowa i drzwi zewnętrzne marki Hörmann.

Do tego projektu możesz wprowadzić zmiany, na które wyrazimy bezpłatną zgodę. Więcej na www.studioatrium.pl

KOSZTY BUDOWY

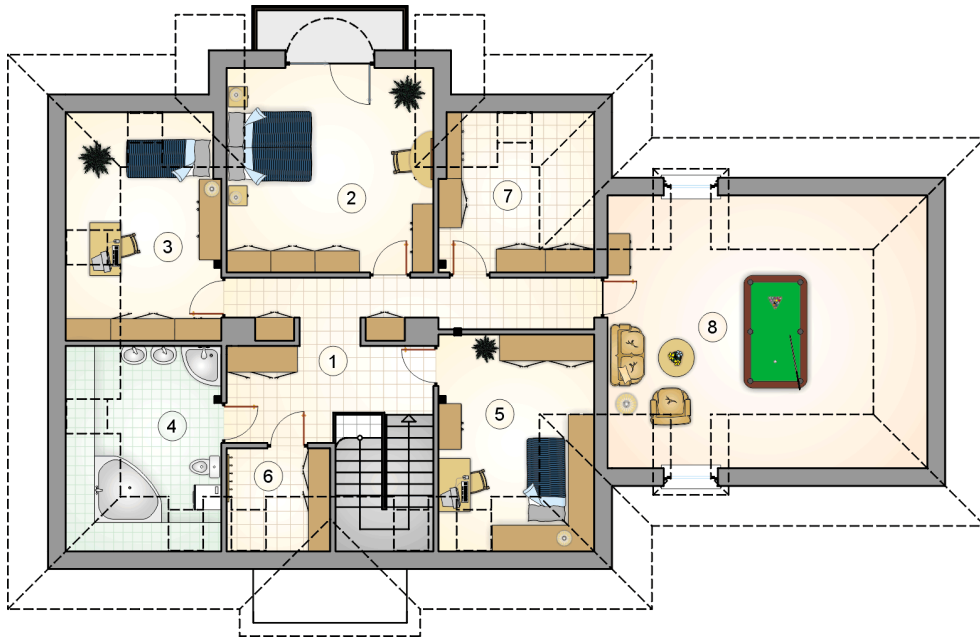
stan surowy	386 964 zł
roboty wykończeniowe	371 878 zł
instalacje	166 688 zł
koszt budowy	925 530 zł

Podane ceny są szacunkowymi cenami netto. Zapytaj o zestawienie materiałów naszego konsultanta na www.studioatrium.pl



RZUT PARTERU [m²]

1	przedsiónek	5,10
2	hall z komunikacją	9,50
3	w.c.	2,80
4	kuchnia	15,65
5	jadalnia	12,55
6	pokój dzienny z aneksem TV	42,30
7	pokój	12,20
8	kotłownia	4,80
	razem	104,90
9	wiąta	24,15
10	garaż	19,40



RZUT PODDASZA

[m²]

1	hall z komunikacją	18,90
2	pokój	19,55
3	pokój	9,85
4	łazienka	8,65
5	pokój	11,20
6	garderoba	2,85
7	garderoba	6,60
	razem	77,60
8	strych	28,00