



Fokus

127,65 m²

plus garaż 21,80 m²

Dom parterowy z poddaszem użytkowym i garażem, z narożnym tarasem - częściowo w podcieniu

min. wymiary działki 20,6 x 18,8 m

pow. netto parteru	102,65 m ²
pow. całkowita	224,50 m ²
pow. zabudowy	126,75 m ²
kubatura brutto	737,75 m ³
wysokość budynku	8,45 m
kąt nachylenia dachu	40°
rodzaj stropu	gęstożebrowy
pow. dachu	214,00 m ²



TECHNOLOGIA

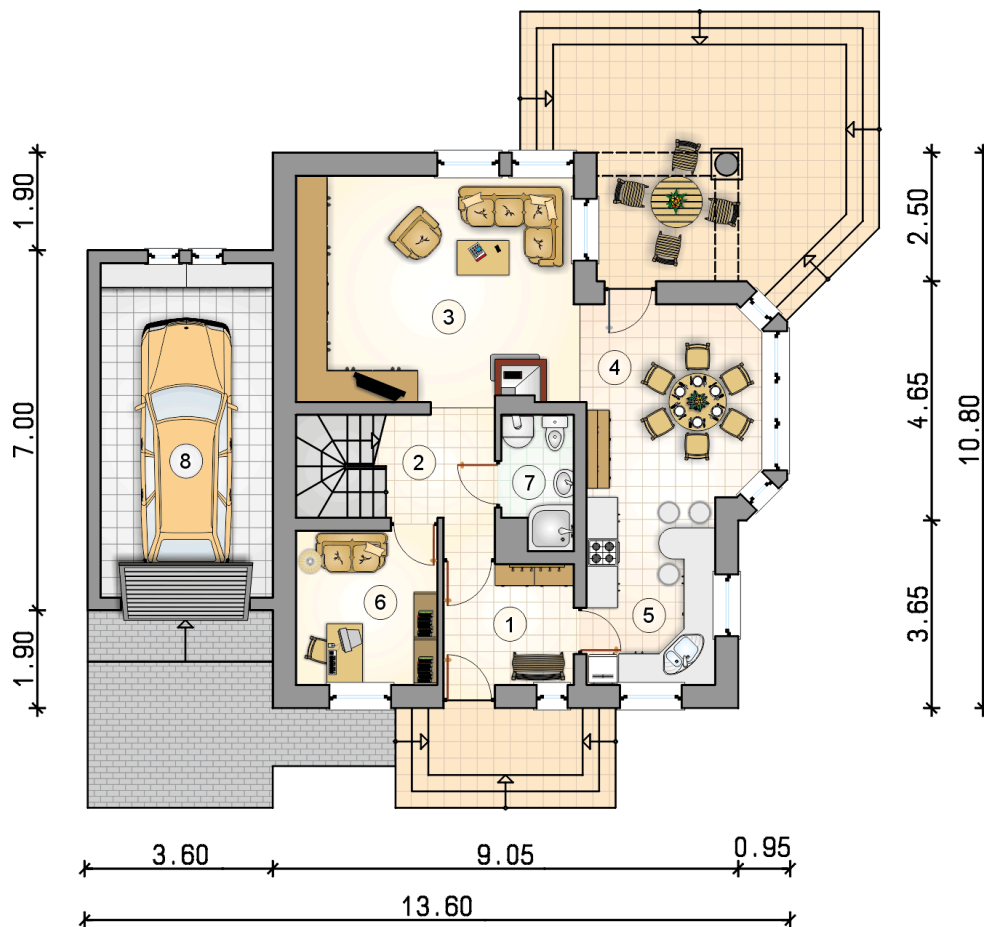
Technologia murowana: pustak ceramiczny gr. 30 cm + ocieplenie w systemie Termo Organika. Pokrycie dachu: dachówka Braas. Brama garażowa i drzwi zewnętrzne marki Hörmann.

Do tego projektu możesz wprowadzić zmiany, na które wyrazimy bezpłatną zgodę. Więcej na www.studioatrium.pl

KOSZTY BUDOWY

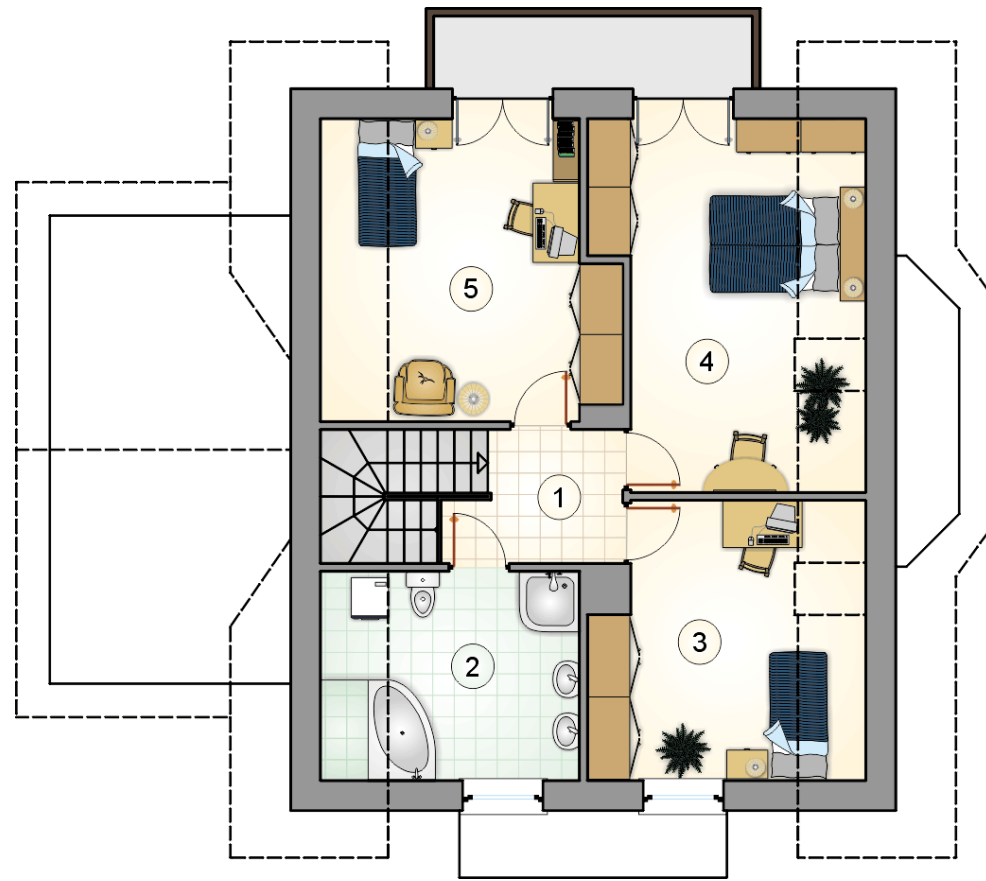
stan surowy	305 650 zł
roboty wykończeniowe	293 734 zł
instalacje	131 661 zł
koszt budowy	731 045 zł

Podane ceny są szacunkowymi cenami netto. Zapytaj o zestawienie materiałów naszego konsultanta na www.studioatrium.pl



RZUT PARTERU [m²]

1	przedsiónek	5,95
2	hall z komunikacją	6,45
3	pokój dzienny	24,05
4	jadalnia	12,90
5	kuchnia	9,15
6	pokój	8,25
7	łazienka z piecem c.o.	3,40
	razem	70,15
8	garaż	21,80



RZUT PODDASZA

[m²]

1	hall z komunikacją	4,80
2	łazienka	9,30
3	pokój	12,60
4	pokój	15,95
5	pokój	14,85
	razem	57,50