



Filip

92,5 m²

plus garaż 19,20 m²

Parterowy dom z poddaszem użytkowym, jedno stanowiskowym garażem, idealny na niewielkie działki

min. wymiary działki 17,75 x 18,8 m

| | |
|----------------------|-----------------------|
| pow. netto parteru | 78,65 m ² |
| pow. całkowita | 178,60 m ² |
| pow. zabudowy | 102,60 m ² |
| kubatura brutto | 506,45 m ³ |
| wysokość budynku | 7,77 m |
| kąt nachylenia dachu | 45° |
| rodzaj stropu | gęstożebrowy |
| pow. dachu | 153,10 m ² |



TECHNOLOGIA

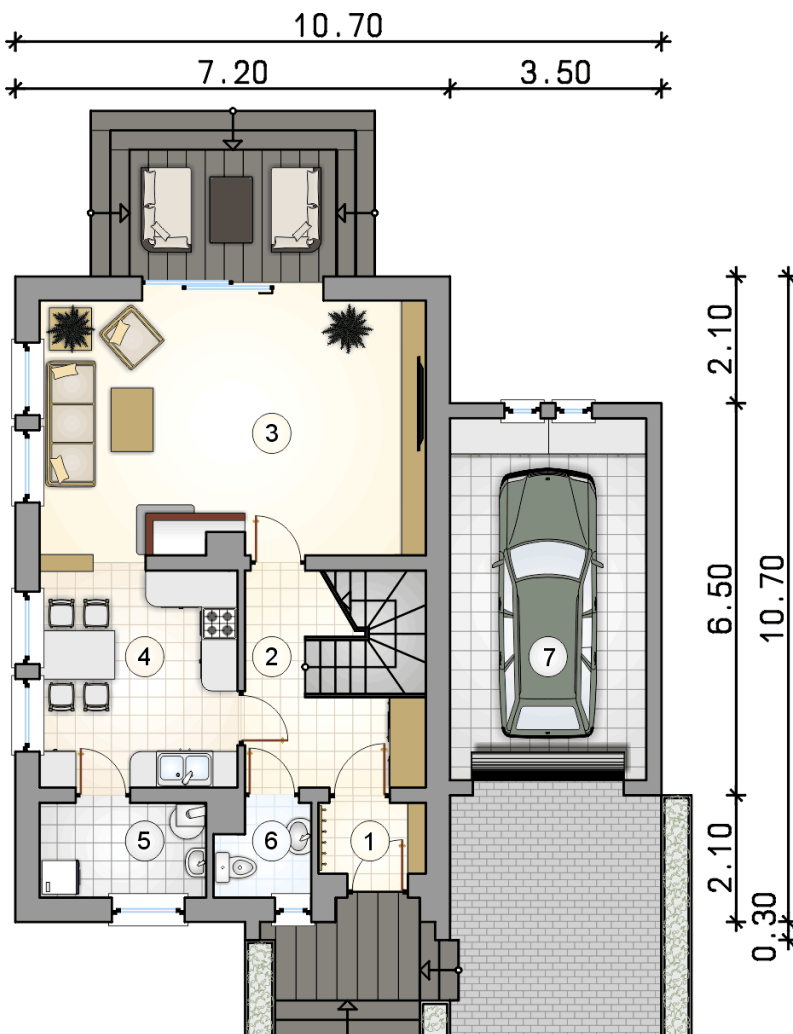
Technologia murowana: pustak ceramiczny gr. 30 cm + ocieplenie w systemie Termo Organika. Pokrycie dachu: dachówka. Brama garażowa i drzwi zewnętrzne marki Hörmann

Do tego projektu możesz wprowadzić zmiany, na które wyrazimy bezpłatną zgodę. Więcej na www.studioatrium.pl

KOSZTY BUDOWY

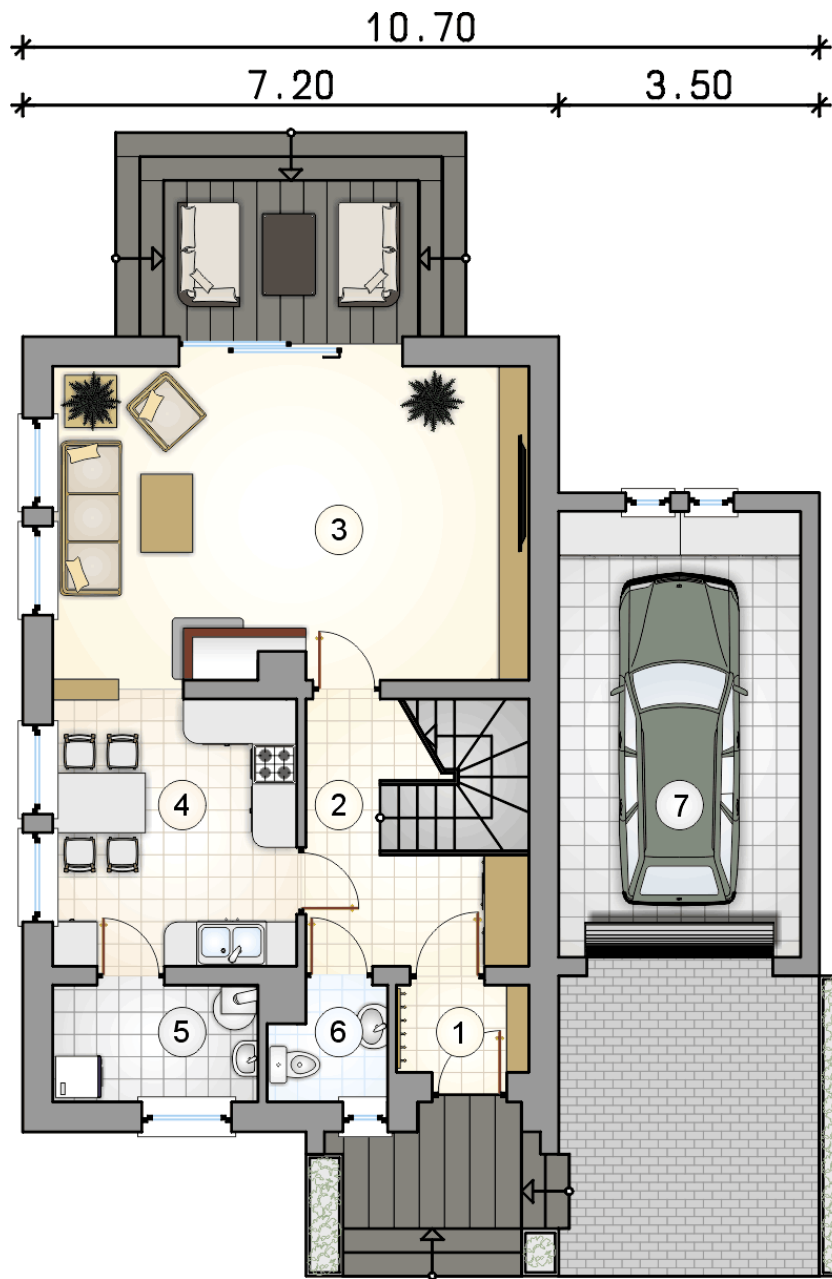
| | |
|----------------------|------------|
| stan surowy | 191 695 zł |
| roboty wykończeniowe | 184 221 zł |
| instalacje | 82 574 zł |
| koszt budowy | 458 490 zł |

Podane ceny są szacunkowymi cenami netto. Zapytaj o zestawienie materiałów naszego konsultanta na www.studioatrium.pl



RZUT PARTERU [m²]

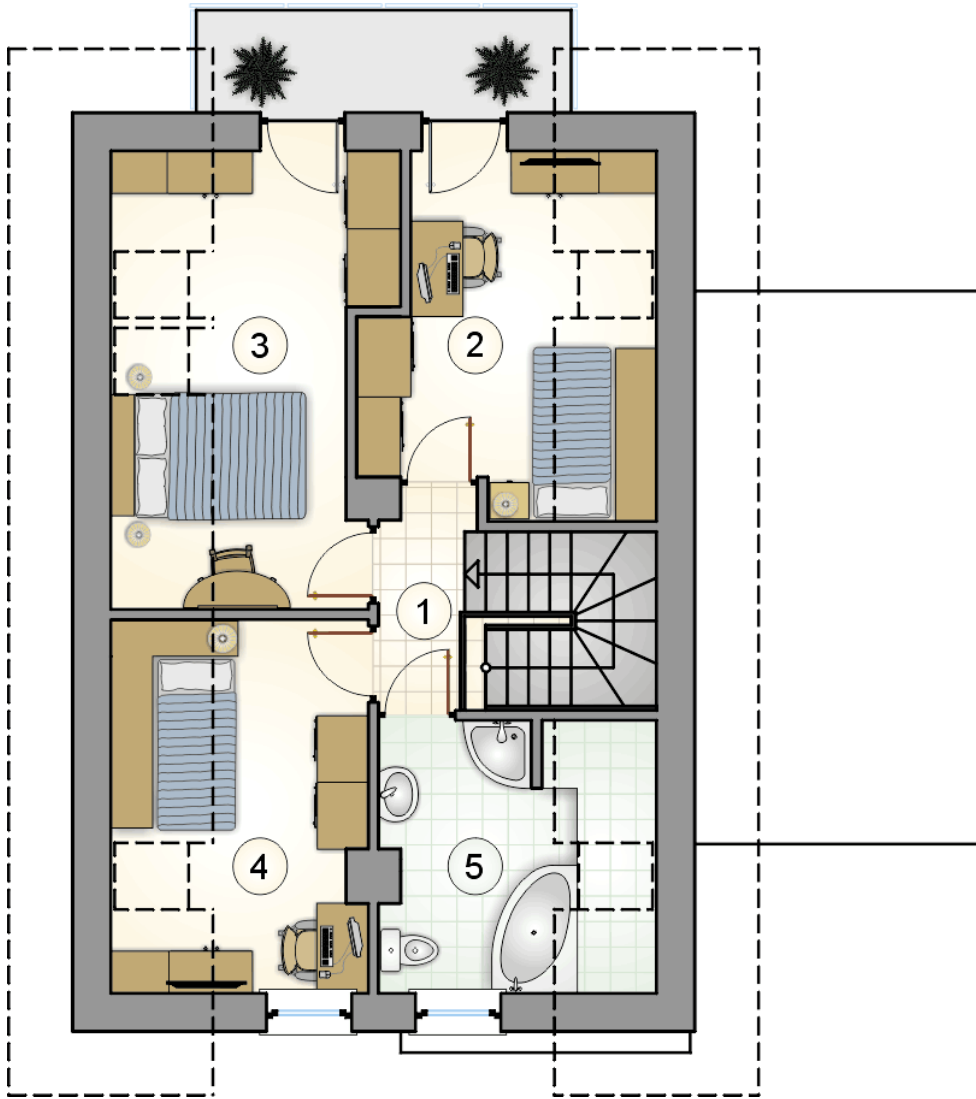
| | | |
|---|--------------------|--------------|
| 1 | przedsiónek | 2,00 |
| 2 | hall z komunikacją | 9,15 |
| 3 | pokój dzienny | 26,60 |
| 4 | kuchnia z jadalnią | 11,70 |
| 5 | kotłownia | 4,20 |
| 6 | w.c. | 2,20 |
| | razem | 55,85 |
| 7 | garaż | 19,20 |



RZUT PARTERU

[m²]

| | | |
|---|--------------------|-------|
| 1 | przedsionek | 2,00 |
| 2 | hall z komunikacją | 9,15 |
| 3 | pokój dzienny | 26,60 |
| 4 | kuchnia z jadalnią | 11,70 |
| 5 | kotłownia | 4,20 |
| 6 | w.c. | 2,20 |
| 0 | razem | 55,85 |
| 7 | garaż | 19,20 |



RZUT PODDASZA

[m²]

| | | |
|---|--------------------|--------------|
| 1 | hall z komunikacją | 4,75 |
| 2 | pokój | 8,25 |
| 3 | pokój | 9,60 |
| 4 | pokój | 7,80 |
| 5 | łazienka | 6,25 |
| 0 | razem | 36,65 |