



# Faktor Plus Bis

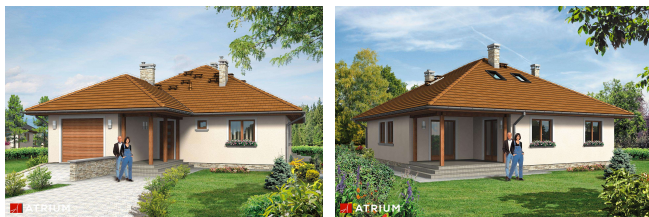
## 140,05 m<sup>2</sup>

plus garaż 19,40 m<sup>2</sup>

Parterowy dom z kopertowym dachem i poddaszem użytkowym, z wejściem i tarasem w podcieniu, z garażem

min. wymiary działki 19,95 x 25,95 m

pow. netto parteru	156,75 m <sup>2</sup>
pow. całkowita	231,75 m <sup>2</sup>
pow. zabudowy	186,00 m <sup>2</sup>
kubatura brutto	863,80 m <sup>3</sup>
wysokość budynku	7,24 m
kąt nachylenia dachu	30°
rodzaj stropu	drewniany belkowy
pow. dachu	276,00 m <sup>2</sup>



### TECHNOLOGIA

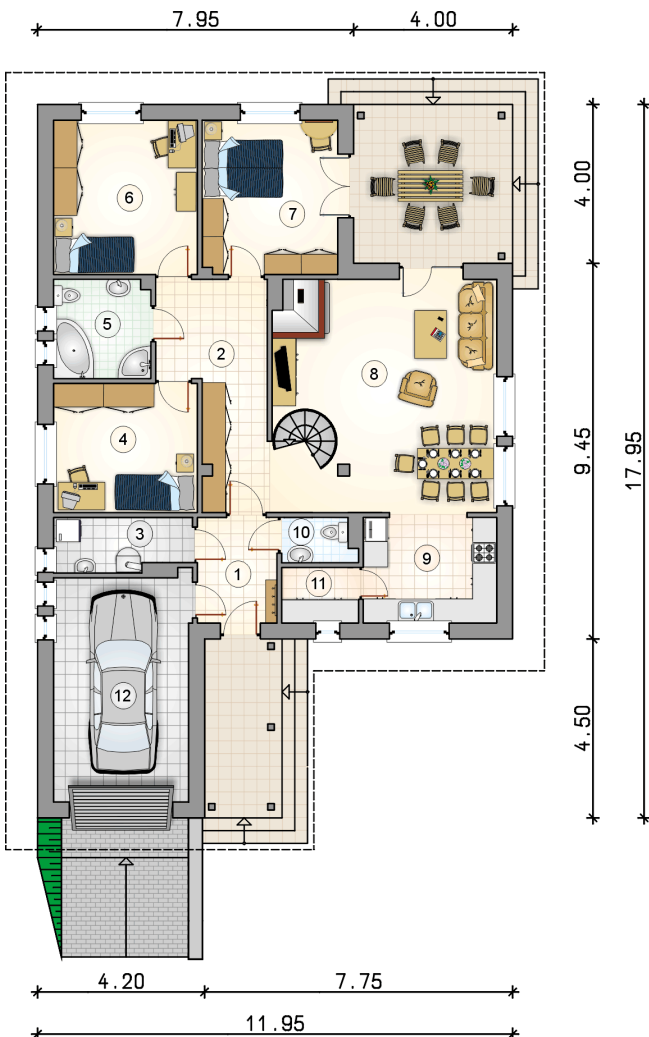
Technologia murowana: pustak ceramiczny gr. 30 cm + ocieplenie w systemie Termo Organika. Pokrycie dachu: dachówka Braas. Brama garażowa i drzwi zewnętrzne marki Hörmann.

Do tego projektu możesz wprowadzić zmiany, na które wyrazimy bezpłatną zgodę. Więcej na [www.studioatrium.pl](http://www.studioatrium.pl)

### KOSZTY BUDOWY

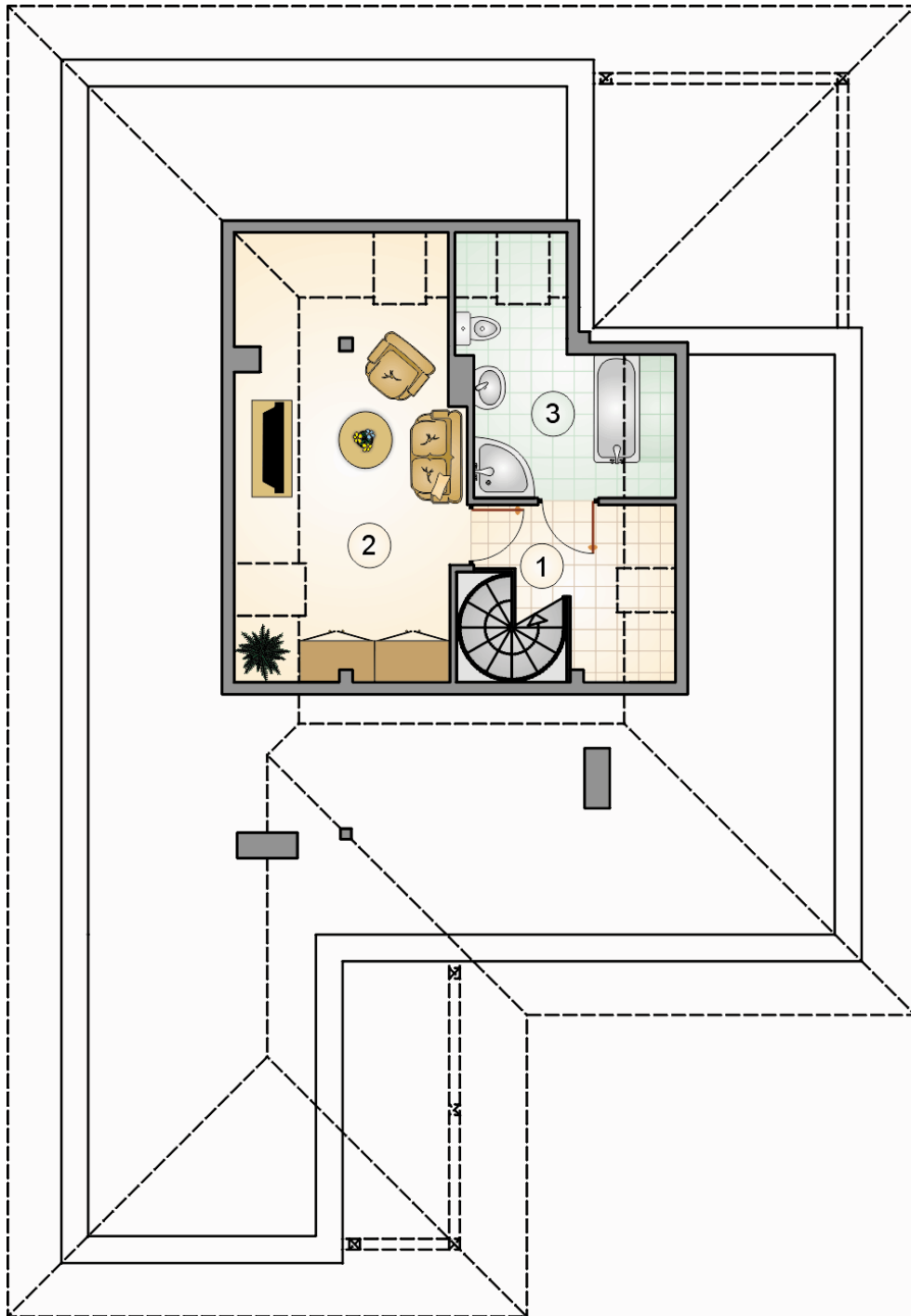
stan surowy	330 619 zł
roboty wykończeniowe	317 729 zł
instalacje	142 417 zł
koszt budowy	790 765 zł

Podane ceny są szacunkowymi cenami netto. Zapytaj o zestawienie materiałów naszego konsultanta na [www.studioatrium.pl](http://www.studioatrium.pl)



### RZUT PARTERU [m<sup>2</sup>]

1	przedsiónek	5,30
2	hall	12,60
3	kotłownia	4,55
4	pokój	11,80
5	łazienka	6,05
6	pokój	14,05
7	pokój	13,20
8	pokój dzienny z jadalnią i komunikacją	31,75
9	kuchnia	9,05
10	w.c.	2,00
11	spizarka	2,70
	<b>razem</b>	<b>113,05</b>
12	garaż	19,40



RZUT PODDASZA

[m<sup>2</sup>]

1	hall z komunikacją	4,50
2	pokój rekreacyjny	15,60
3	łazienka	6,90
	<b>razem</b>	<b>27,00</b>