



Fabian

176 m²

plus garaż 24,30 m²

Dom parterowy z dwuspadowym dachem i poddaszem użytkowym - 4 sypialniami, z ryzalitem i lukarną z balkonem, tarasem w podcieniu, z garażem

min. wymiary działki 20,4 x 22,6 m

| | |
|----------------------|-----------------------|
| pow. netto parteru | 110,85 m ² |
| pow. całkowita | 274,75 m ² |
| pow. zabudowy | 151,00 m ² |
| kubatura brutto | 861,60 m ³ |
| wysokość budynku | 9,13 m |
| kąt nachylenia dachu | 41° |
| rodzaj stropu | gęstożebrowy |
| pow. dachu | 254,30 m ² |

TECHNOLOGIA

Technologia murowana: pustak ceramiczny gr. 30 cm + ocieplenie w systemie Termo Organika. Pokrycie dachu: dachówka Braas. Brama garażowa i drzwi zewnętrzne marki Hörmann.

Do tego projektu możesz wprowadzić zmiany, na które wyrazimy bezpłatną zgodę. Więcej na www.studioatrium.pl

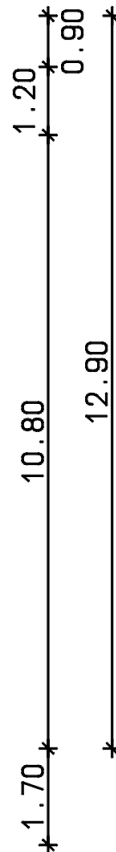
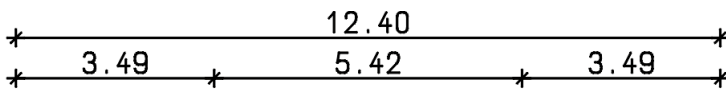
KOSZTY BUDOWY

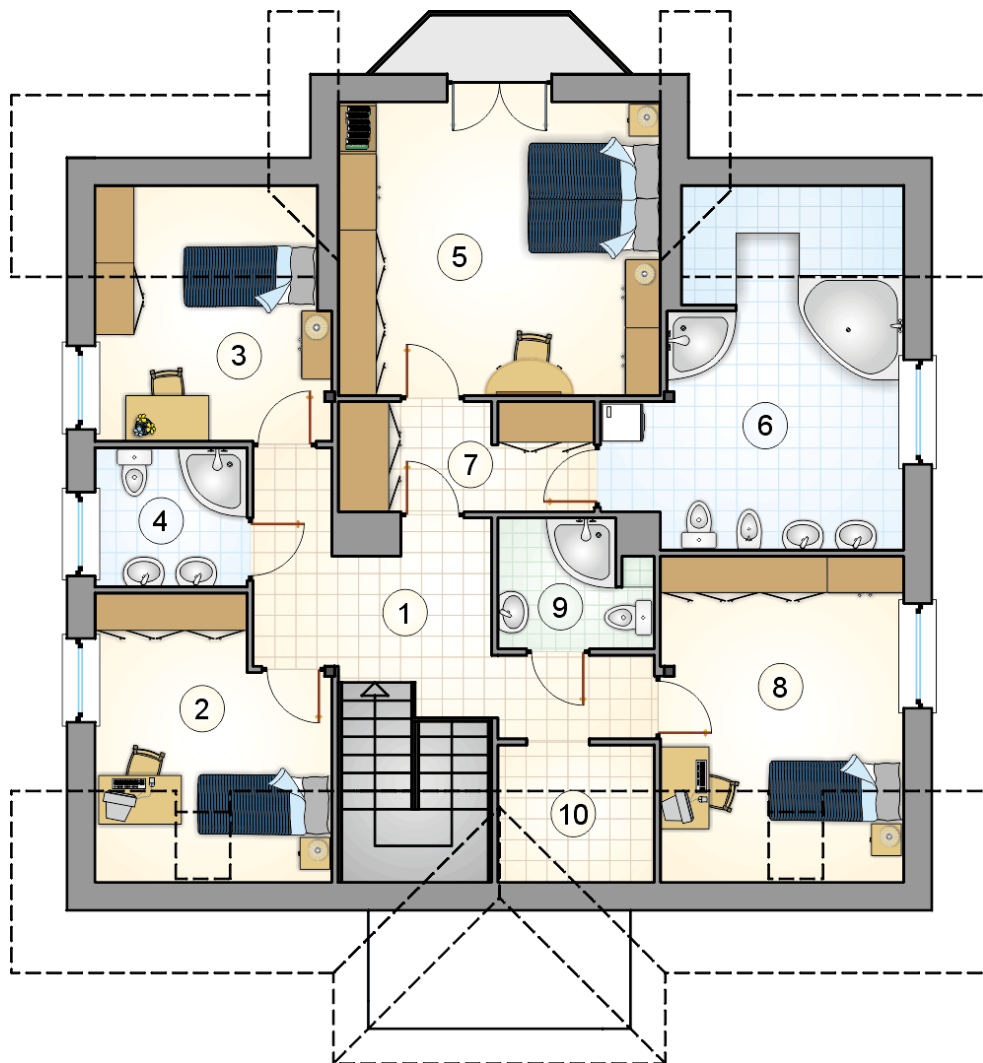
| | |
|----------------------|--------------|
| stan surowy | 430 120 zł |
| roboty wykończeniowe | 413 352 zł |
| instalacje | 185 278 zł |
| koszt budowy | 1 028 750 zł |

Podane ceny są szacunkowymi cenami netto. Zapytaj o zestawienie materiałów naszego konsultanta na www.studioatrium.pl

RZUT PARTERU

| | [m ²] |
|----------------------|-------------------|
| 1 przedsionek | 4,20 |
| 2 hall z komunikacją | 11,80 |
| 3 pokój dzienny | 29,50 |
| 4 jadalnia | 9,40 |
| 5 kuchnia | 12,50 |
| 6 pokój | 8,00 |
| 7 łazienka | 2,60 |
| 8 kotłownia | 4,60 |
| razem | 82,60 |
| 9 garaż | 24,30 |





RZUT PODDASZA

[m²]

| | | |
|----|--------------|--------------|
| 1 | hall | 11,70 |
| 2 | pokój | 9,30 |
| 3 | pokój | 8,70 |
| 4 | łazienka | 4,40 |
| 5 | pokój | 19,40 |
| 6 | łazienka | 15,50 |
| 7 | garderoba | 5,70 |
| 8 | pokój | 12,70 |
| 9 | łazienka | 3,90 |
| 10 | garderoba | 2,10 |
| | razem | 93,40 |