



# Ewa Bis

## 135,75 m<sup>2</sup>

plus garaż 18,90 m<sup>2</sup>

Parterowy dom z poddaszem użytkowym i 4-ma sypialniami, z przestronnym tarasem, przeszklonym ryzalitem i lukarną, z garażem

min. wymiary działki 22,11 x 17,16 m

|                      |                       |
|----------------------|-----------------------|
| pow. netto parteru   | 93,50 m <sup>2</sup>  |
| pow. całkowita       | 235,05 m <sup>2</sup> |
| pow. zabudowy        | 119,35 m <sup>2</sup> |
| kubatura brutto      | 757,05 m <sup>3</sup> |
| wysokość budynku     | 9,16 m                |
| kąt nachylenia dachu | 45°                   |
| rodzaj stropu        | gęstożebrowy          |
| pow. dachu           | 230,00 m <sup>2</sup> |



### TECHNOLOGIA

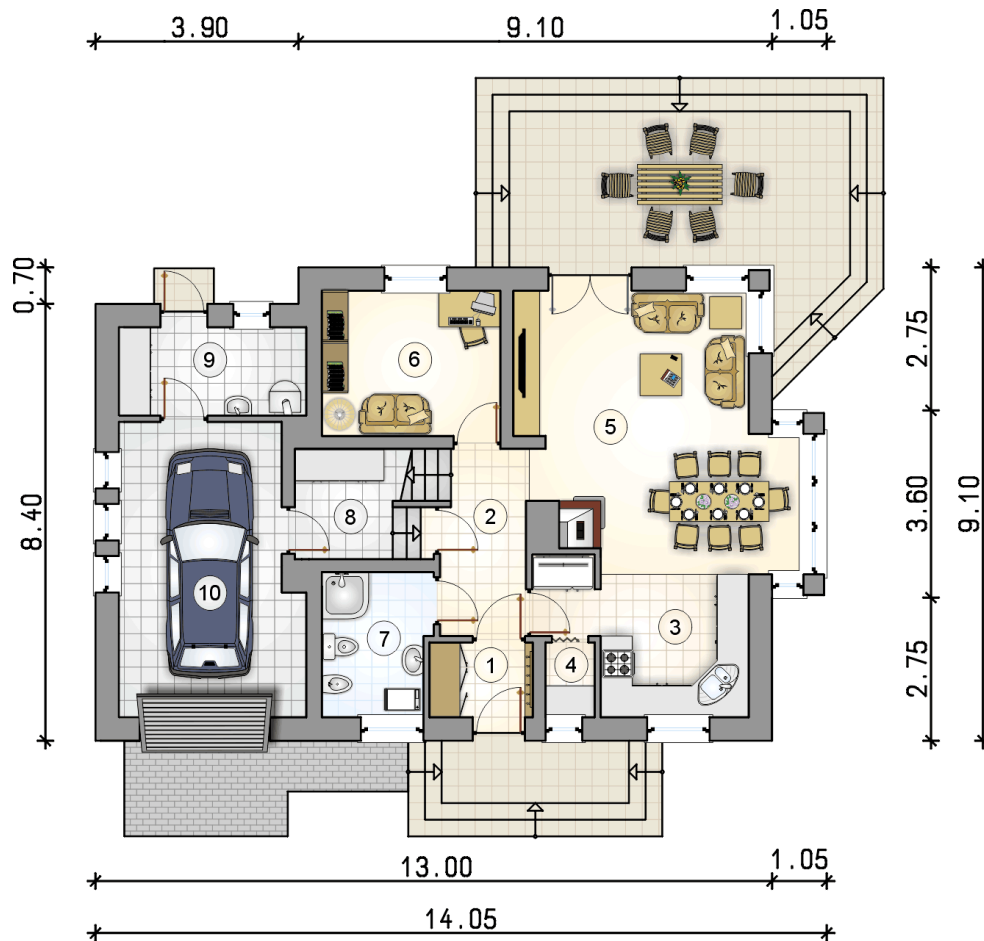
Technologia murowana: pustak ceramiczny gr. 30 cm + ocieplenie w systemie Termo Organika. Pokrycie dachu: dachówka Braas. Brama garażowa i drzwi zewnętrzne marki Hörmann.

Do tego projektu możesz wprowadzić zmiany, na które wyrazimy bezpłatną zgodę. Więcej na [www.studioatrium.pl](http://www.studioatrium.pl)

### KOSZTY BUDOWY

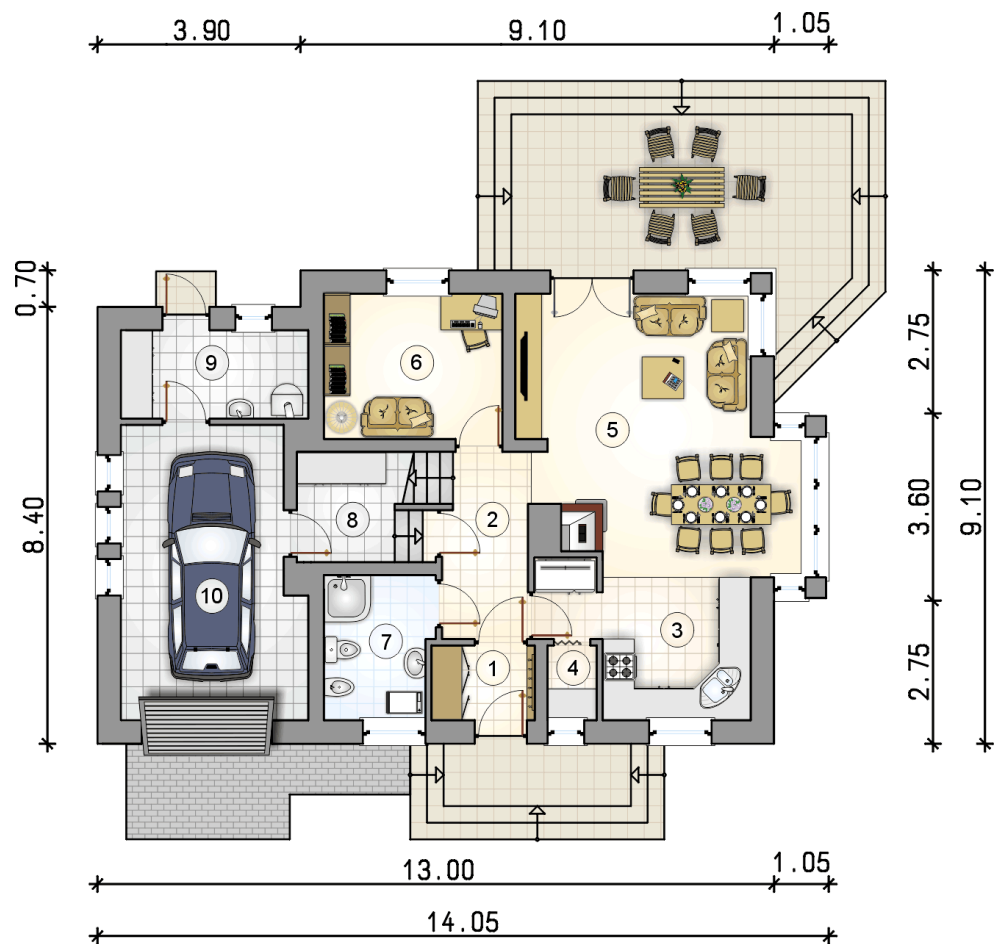
|                      |            |
|----------------------|------------|
| stan surowy          | 331 919 zł |
| roboty wykończeniowe | 318 979 zł |
| instalacje           | 142 977 zł |
| koszt budowy         | 793 875 zł |

Podane ceny są szacunkowymi cenami netto. Zapytaj o zestawienie materiałów naszego konsultanta na [www.studioatrium.pl](http://www.studioatrium.pl)



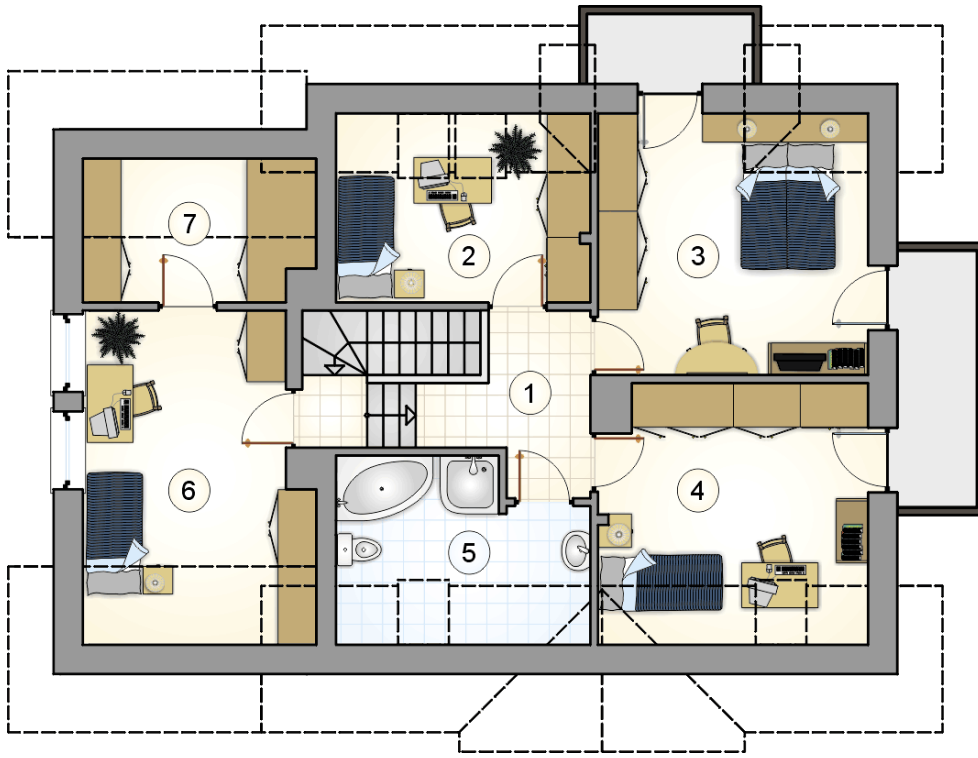
### RZUT PARTERU [m<sup>2</sup>]

|    |                           |              |
|----|---------------------------|--------------|
| 1  | przedsiónek               | 2,85         |
| 2  | hall z komunikacją        | 5,95         |
| 3  | kuchnia                   | 10,50        |
| 4  | spizarka                  | 1,35         |
| 5  | pokój dzienny z jadalnią  | 24,45        |
| 6  | pokój                     | 9,55         |
| 7  | łazienka                  | 5,70         |
| 8  | pomieszczenie gospodarcze | 3,10         |
| 9  | kotłownia                 | 6,10         |
|    | <b>razem</b>              | <b>69,55</b> |
| 10 | garaż                     | 18,90        |



RZUT PARTERU [m<sup>2</sup>]

|    |                           |              |
|----|---------------------------|--------------|
| 1  | przedsiónek               | 2,85         |
| 2  | hall z komunikacją        | 5,95         |
| 3  | kuchnia                   | 10,50        |
| 4  | spiżarka                  | 1,35         |
| 5  | pokój dzienny z jadalnią  | 24,45        |
| 6  | pokój                     | 9,55         |
| 7  | łazienka                  | 5,70         |
| 8  | pomieszczenie gospodarcze | 3,10         |
| 9  | kotłownia                 | 6,10         |
| 0  | <b>razem</b>              | <b>69,55</b> |
| 10 | garaż                     | 18,90        |



RZUT PODDASZA

[m<sup>2</sup>]

|   |                    |              |
|---|--------------------|--------------|
| 1 | hall z komunikacją | 5,45         |
| 2 | pokój              | 8,30         |
| 3 | pokój              | 15,05        |
| 4 | pokój              | 13,15        |
| 5 | łazienka           | 7,20         |
| 6 | pokój              | 13,30        |
| 7 | garderoba          | 3,75         |
| 0 | <b>razem</b>       | <b>66,20</b> |