



Duet IV

122,5 m²

plus garaż 27,00 m²

Dom dwulokalowy z garażami, parterowy z poddaszem użytkowym, z dwuspadowym dachem

min. wymiary działki 29,85 x 22,2 m

pow. netto parteru	104,05 m ²
pow. całkowita	217,35 m ²
pow. zabudowy	133,75 m ²
kubatura brutto	726,55 m ³
wysokość budynku	8,59 m
kąt nachylenia dachu	35°
rodzaj stropu	gęstożebrowy
pow. dachu	149,00 m ²

ATRIUM



TECHNOLOGIA

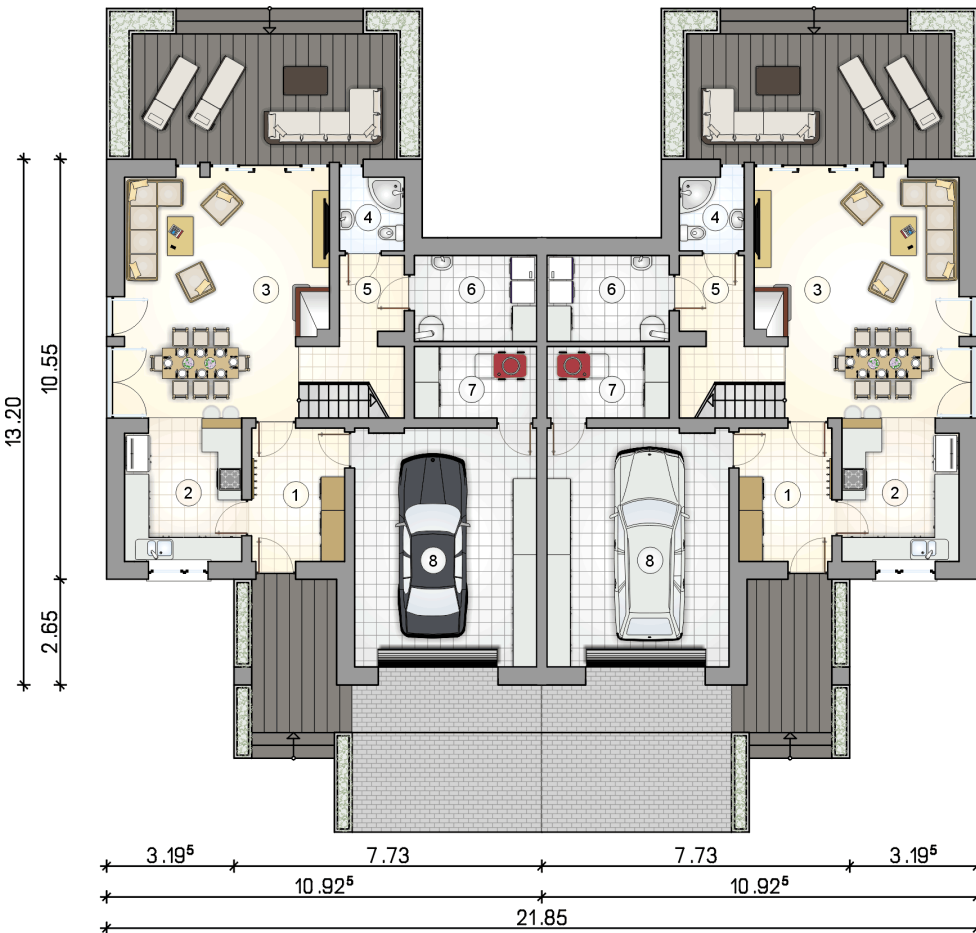
Technologia murowana: pustak ceramiczny gr. 30 cm + ocieplenie w systemie Termo Organika. Pokrycie dachu: dachówka Braas. Brama garażowa i drzwi zewnętrzne marki Hörmann.

Do tego projektu możesz wprowadzić zmiany, na które wyrazimy bezpłatną zgodę. Więcej na www.studioatrium.pl

KOSZTY BUDOWY

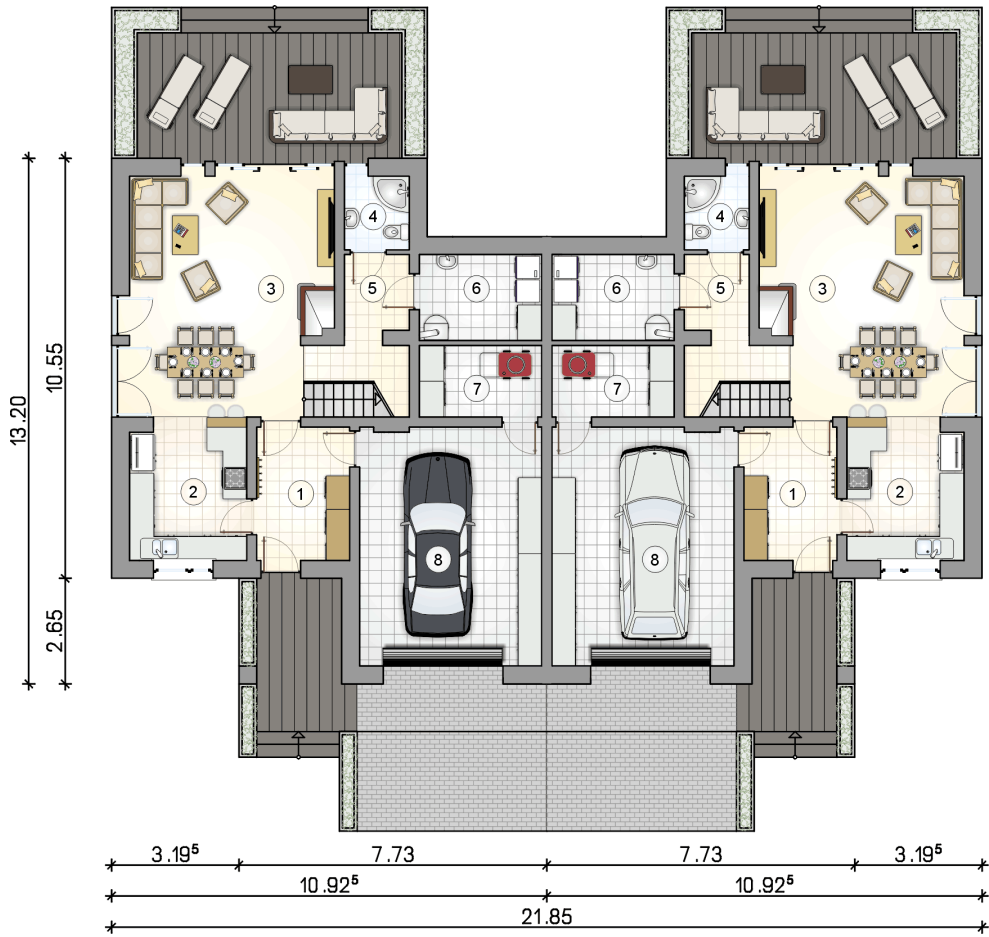
stan surowy	309 917 zł
roboty wykończeniowe	297 834 zł
instalacje	133 499 zł
koszt budowy	741 250 zł

Podane ceny są szacunkowymi cenami netto. Zapytaj o zestawienie materiałów naszego konsultanta na www.studioatrium.pl

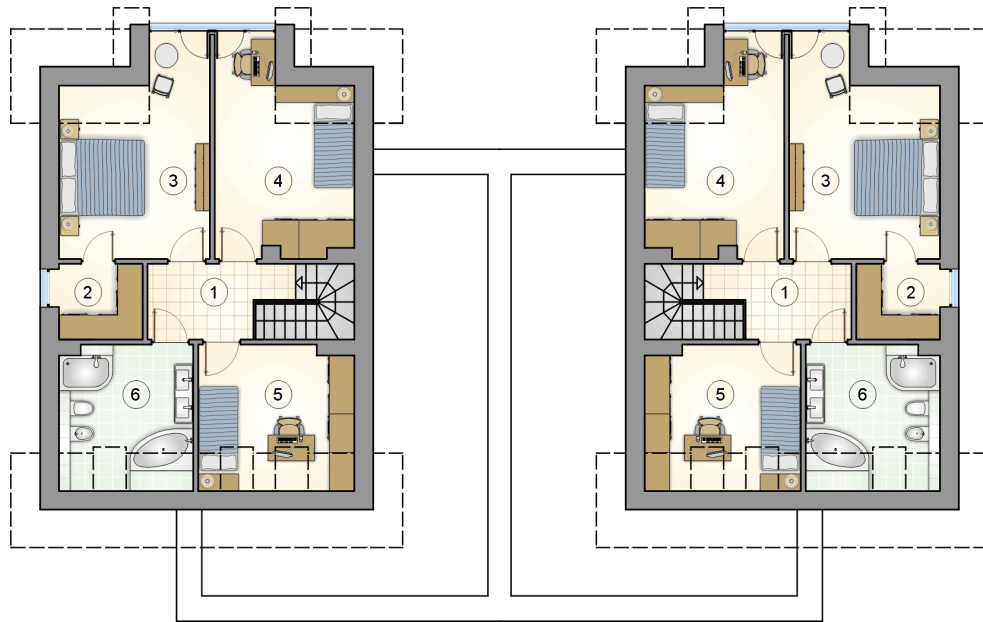


RZUT PARTERU [m²]

1	przedsiónek	7,65
2	kuchnia	9,90
3	pokój dzienny z jadalnią	28,10
4	łazienka	2,90
5	hall z komunikacją	6,80
6	kotłownia	6,50
7	schowek	5,40
	razem	67,25
8	garaż	27,00



RZUT PARTERU		[m ²]
1	przedsiónek	7,65
2	kuchnia	9,90
3	pokój dzienny z jadalnią	28,10
4	łazienka	2,90
5	hall z komunikacją	6,80
6	kotłownia	6,50
7	schowek	5,40
0	razem	67,25
8	garaż	27,00



RZUT PODDASZA

[m²]

1	hall z komunikacją	5,05
2	garderoba	3,45
3	pokój	14,95
4	pokój	13,70
5	pokój	9,70
6	łazienka	8,40
0	razem	55,25