



# Duet II

## 102,95 m<sup>2</sup>

Dom bliźniaczy, parterowy z poddaszem użytkowym, wiatą i przeszklonymi ryzalitami

min. wymiary działki 22 x 25,74 m

pow. netto parteru	82,55 m <sup>2</sup>
pow. całkowita	180,20 m <sup>2</sup>
pow. zabudowy	101,85 m <sup>2</sup>
kubatura brutto	600,00 m <sup>3</sup>
wysokość budynku	8,59 m
kąt nachylenia dachu	35°
rodzaj stropu	gęstożebrowy
pow. dachu	115,00 m <sup>2</sup>

### TECHNOLOGIA

Technologia murowana: Pustak ceramiczny gr. 30 cm + ocieplenie w systemie Termo Organika. Pokrycie dachu dachówką cementową, blachą tytanowo-cynkową (ryzaliti) oraz papą termozgrzewalną (wiata garażowa). Brama garażowa i drzwi zewnętrzne marki Hörmann.

Do tego projektu możesz wprowadzić zmiany, na które wyrazimy bezpłatną zgodę. Więcej na [www.studioatrium.pl](http://www.studioatrium.pl)

### KOSZTY BUDOWY

stan surowy	193 695 zł
roboty wykończeniowe	186 144 zł
instalacje	83 436 zł
koszt budowy	463 275 zł

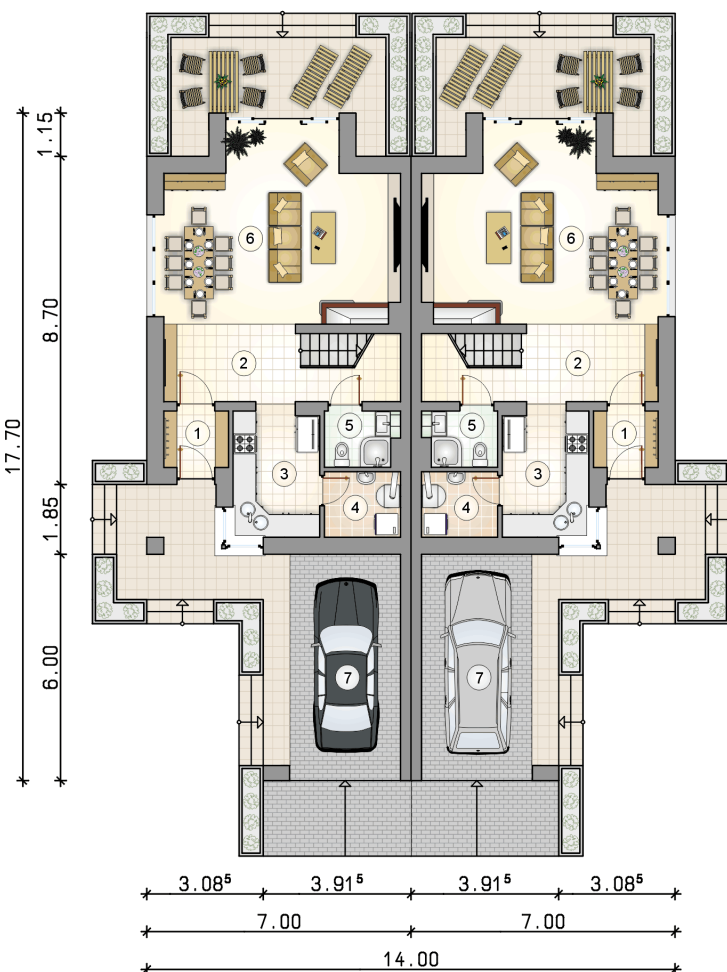
Podane ceny są szacunkowymi cenami netto. Zapytaj o zestawienie materiałów naszego konsultanta na [www.studioatrium.pl](http://www.studioatrium.pl)

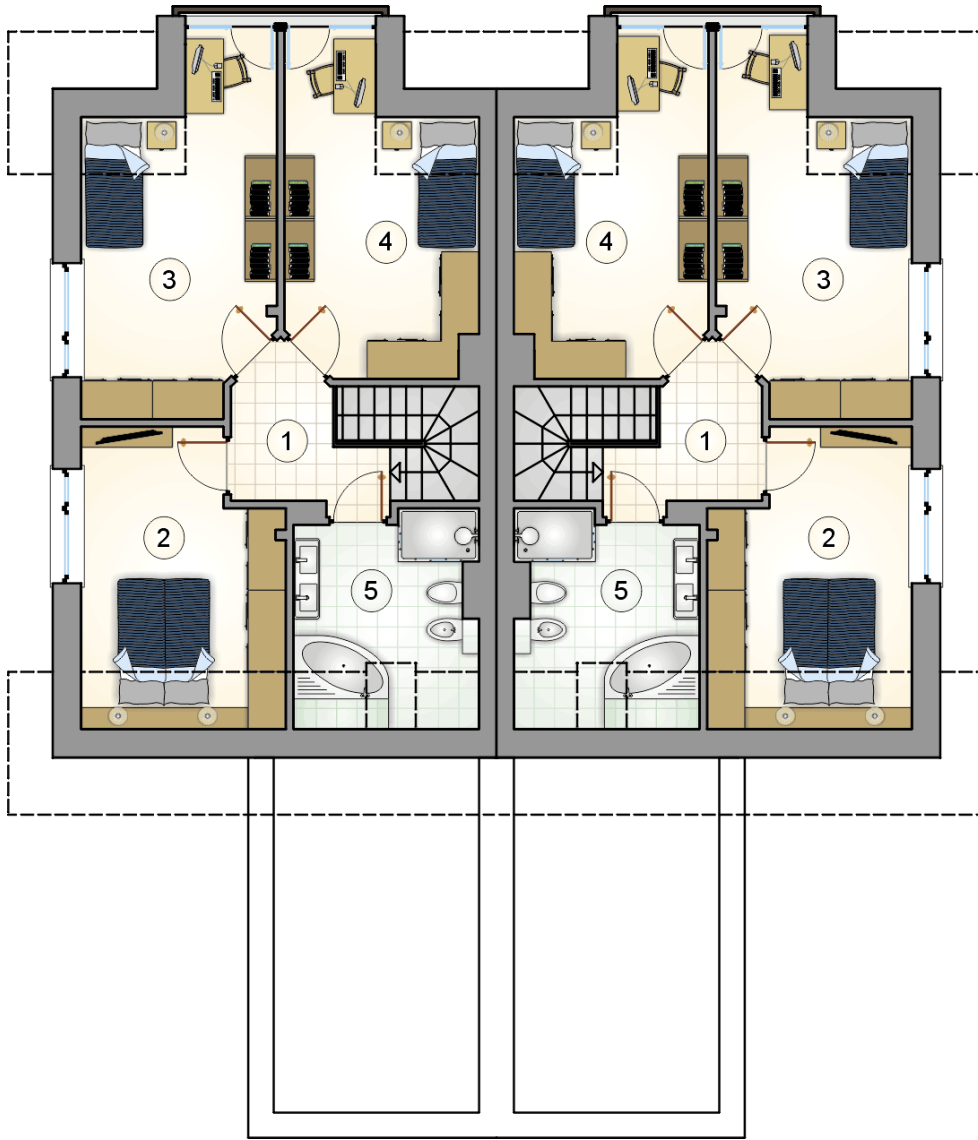
### RZUT PARTERU [m<sup>2</sup>]

1	przedsiónek	2,50
2	hall z komunikacją	8,95
3	kuchnia	7,75
4	kotłownia	3,40
5	łazienka	2,65
6	pokój dzienny z jadalnią	28,10
	<b>razem</b>	<b>53,35</b>
7	wiata	21,55



1.64<sup>5</sup> 3.90 1.45<sup>5</sup> 1.45<sup>5</sup> 3.90 1.64<sup>5</sup>





RZUT PODDASZA

[m<sup>2</sup>]

1	hall z komunikacją	4,50
2	pokój	11,50
3	pokój	14,05
4	pokój	12,45
5	łazienka	7,10
0	<b>razem</b>	<b>49,60</b>