



Dudek 116,9 m²

plus garaż 17,50 m²

Dom z dwuspadowym dachem i poddaszem użytkowym, parterowy, z garażem

min. wymiary działki 20,45 x 18,65 m

pow. netto parteru	89,95 m ²
pow. całkowita	212,80 m ²
pow. zabudowy	115,65 m ²
kubatura brutto	625,85 m ³
wysokość budynku	8,12 m
kąt nachylenia dachu	40°
rodzaj stropu	gęstożebrowy
pow. dachu	194,80 m ²

TECHNOLOGIA

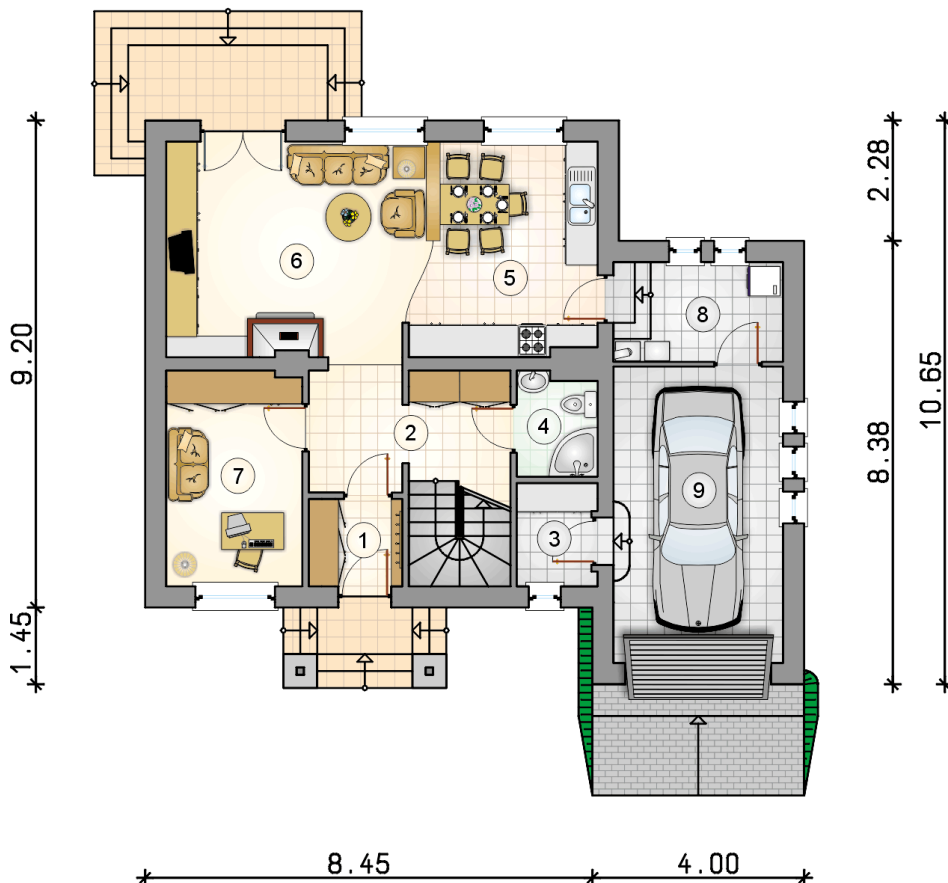
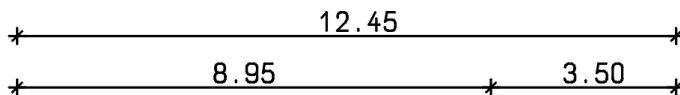
Technologia murowana: pustak ceramiczny gr. 30 cm + ocieplenie w systemie Termo Organika. Pokrycie dachu: dachówka Braas. Brama garażowa i drzwi zewnętrzne marki Hörmann.

Do tego projektu możesz wprowadzić zmiany, na które wyrazimy bezpłatną zgodę. Więcej na www.studioatrium.pl

KOSZTY BUDOWY

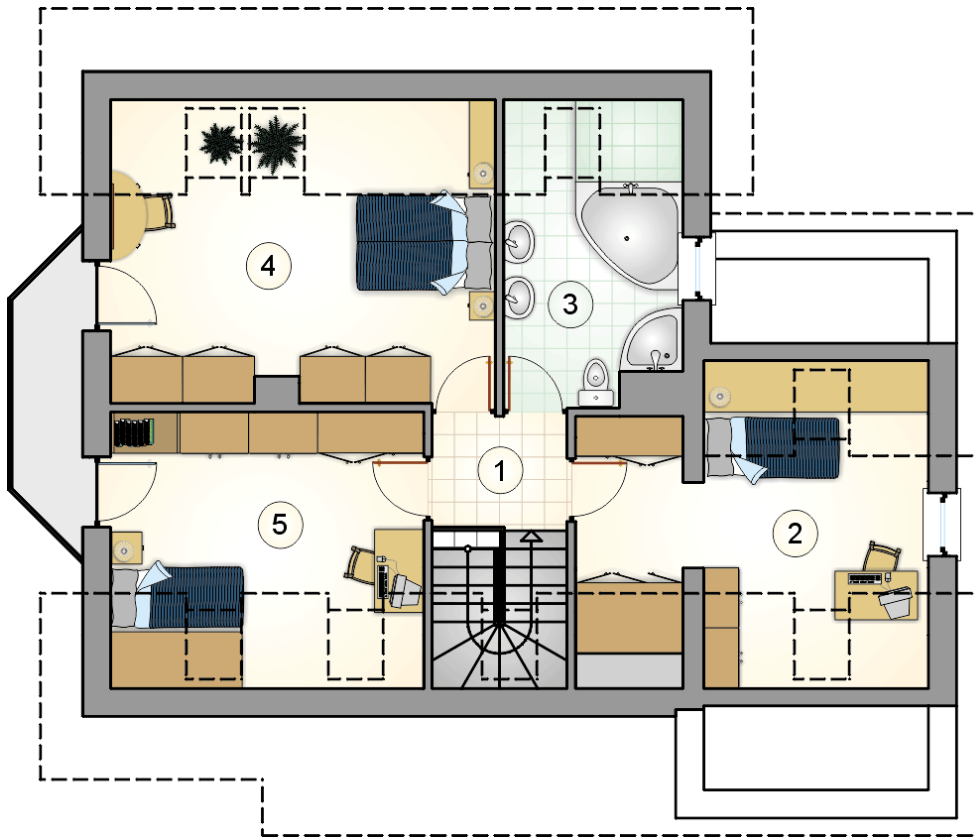
stan surowy	287 109 zł
roboty wykończeniowe	275 916 zł
instalacje	123 675 zł
koszt budowy	686 700 zł

Podane ceny są szacunkowymi cenami netto. Zapytaj o zestawienie materiałów naszego konsultanta na www.studioatrium.pl



RZUT PARTERU [m²]

1	przedsiónek	2,90
2	hall z komunikacją	9,15
3	schowek	2,85
4	łazienka	2,90
5	kuchnia	13,15
6	pokój dzienny	19,55
7	pokój	10,40
8	kotłownia	5,00
	razem	65,90
9	garaż	17,50



RZUT PODDASZA

[m²]

1	hall z komunikacją	3,15
2	pokój z garderobą	11,40
3	łazienka	7,60
4	pokój	16,80
5	pokój	12,05
0	razem	51,00