



Double House IV

100 m²

plus garaż 15,55 m²

Dom w zabudowie bliźniaczej, parterowy z poddaszem użytkowym, z garażem, przykryty dwuspadowym dachem

min. wymiary działki 24,6 x 17,35 m

pow. netto parteru	62,30 m ²
pow. całkowita	155,20 m ²
pow. zabudowy	77,60 m ²
kubatura brutto	539,90 m ³
wysokość budynku	8,22 m
kąt nachylenia dachu	35°
rodzaj stropu	gęstożebrowy
pow. dachu	94,40 m ²



TECHNOLOGIA

Technologia murowana: pustak ceramiczny gr. 25 cm + ocieplenie w systemie Termo Organika. Pokrycie dachu: dachówka cementowa oraz blacha tytanowo-cynkowa (lukarny). Brama garażowa i drzwi zewnętrzne marki Hörmann.

Do tego projektu możesz wprowadzić zmiany, na które wyrazimy bezpłatną zgodę. Więcej na www.studioatrium.pl

KOSZTY BUDOWY

stan surowy	202 448 zł
roboty wykończeniowe	194 556 zł
instalacje	87 206 zł
koszt budowy	484 210 zł

Podane ceny są szacunkowymi cenami netto. Zapytaj o zestawienie materiałów naszego konsultanta na www.studioatrium.pl



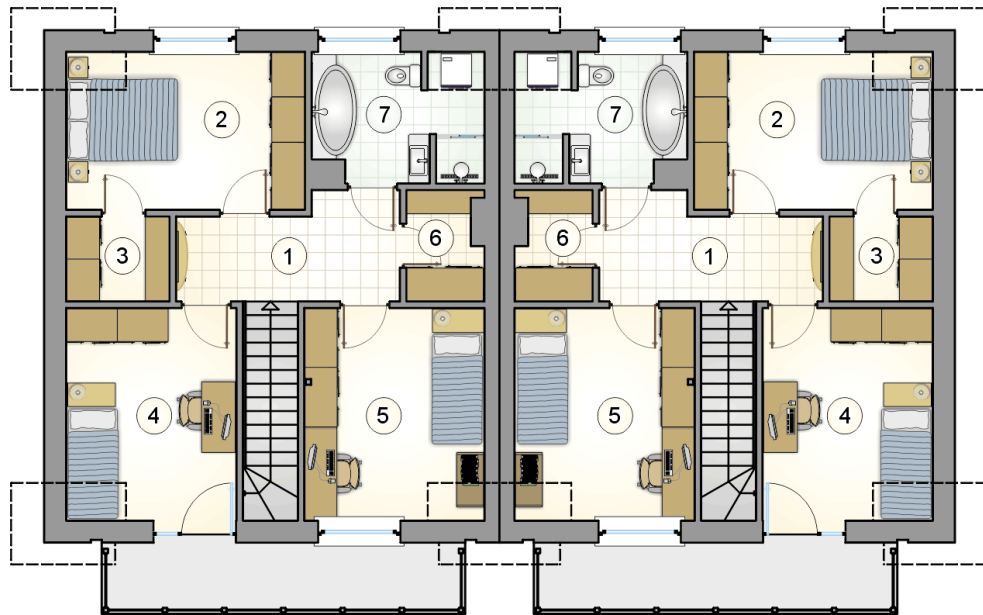
RZUT PARTERU [m²]

1	przedsiónek	2,70
2	pokój dzienny z jadalnią i komunikacją	31,60
3	kuchnia z piecem c.o.	9,05
4	w.c.	1,15
	razem	44,50
5	garaż	15,55



RZUT PARTERU [m²]

1	przedsiónek	2,70
2	pokój dzienny z jadalnią i komunikacją	31,60
3	kuchnia z piecem c.o.	9,05
4	w.c.	1,15
0	razem	44,50
5	garaż	15,55



RZUT PODDASZA

[m²]

1	hall z komunikacją	8,85
2	pokój	11,75
3	garderoba	2,80
4	pokój	11,25
5	pokój	11,95
6	garderoba	2,55
7	łazienka	6,35
0	razem	55,50