



Domus IV

134,4 m²

plus piwnica 30,70 m²
plus garaż 41,20 m²

Piętrowy dom z płaskim dachem w minimalistycznej formie, przestronny odkryty taras wypoczynkowy

min. wymiary działki 16,8 x 26,05 m

pow. netto parteru	77,60 m ²
pow. całkowita	291,85 m ²
pow. zabudowy	103,60 m ²
kubatura brutto	970,35 m ³
wysokość budynku	7,34 m
kąt nachylenia dachu	0°
rodzaj stropu	gęstożebrowy
pow. dachu	81,35 m ²



TECHNOLOGIA

Technologia murowana: pustak ceramiczny gr. 30 cm + ocieplenie w systemie Termo Organika. Pokrycie dachu: papa termozgrzewalna, ew. membrana dachowa. Brama garażowa i drzwi zewnętrzne marki Hörmann.

Do tego projektu możesz wprowadzić zmiany, na które wyrazimy bezpłatną zgodę. Więcej na www.studioatrium.pl

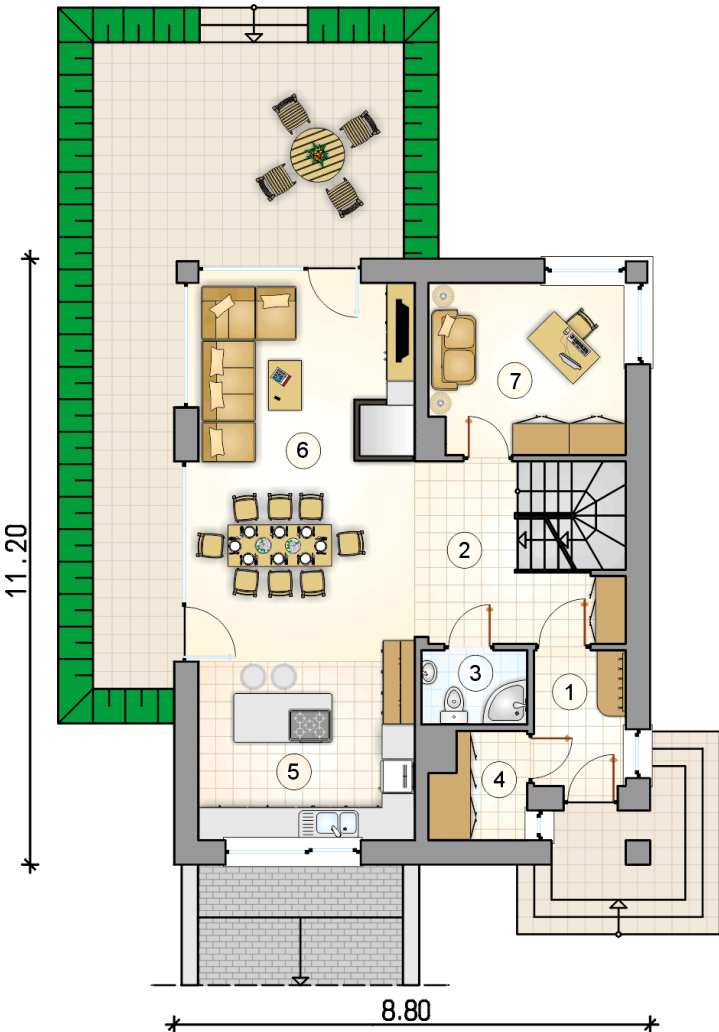
KOSZTY BUDOWY

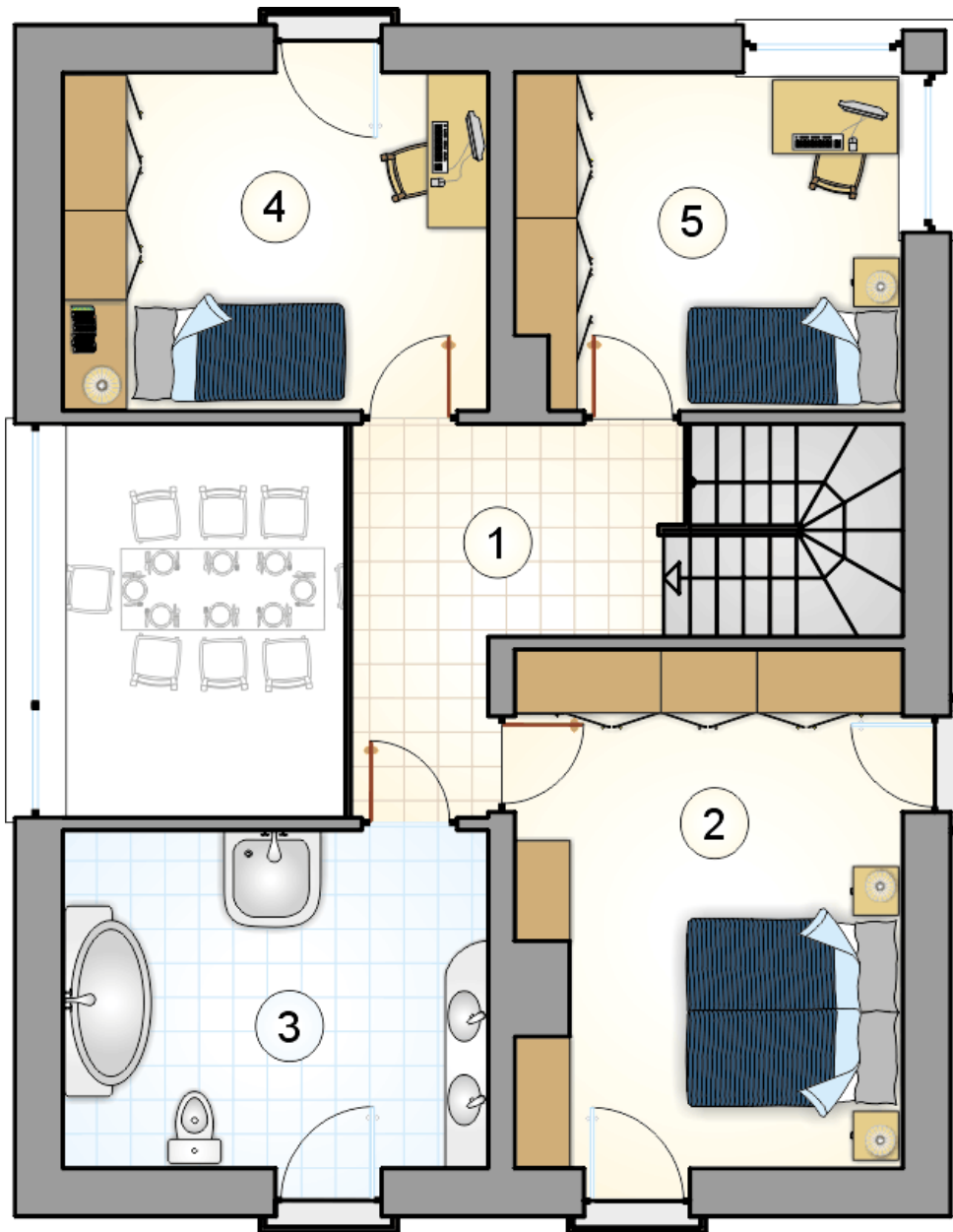
stan surowy	413 619 zł
roboty wykończeniowe	349 017 zł
instalacje	156 313 zł
koszt budowy	918 950 zł

Podane ceny są szacunkowymi cenami netto. Zapytaj o zestawienie materiałów naszego konsultanta na www.studioatrium.pl

RZUT PARTERU [m²]

1	przedsiónek	4,25
2	hall z komunikacją	8,65
3	łazienka	2,70
4	garderoba	3,30
5	kuchnia	14,10
6	pokój dzienny z jadalnią	27,50
7	pokój	11,40
	razem	71,90

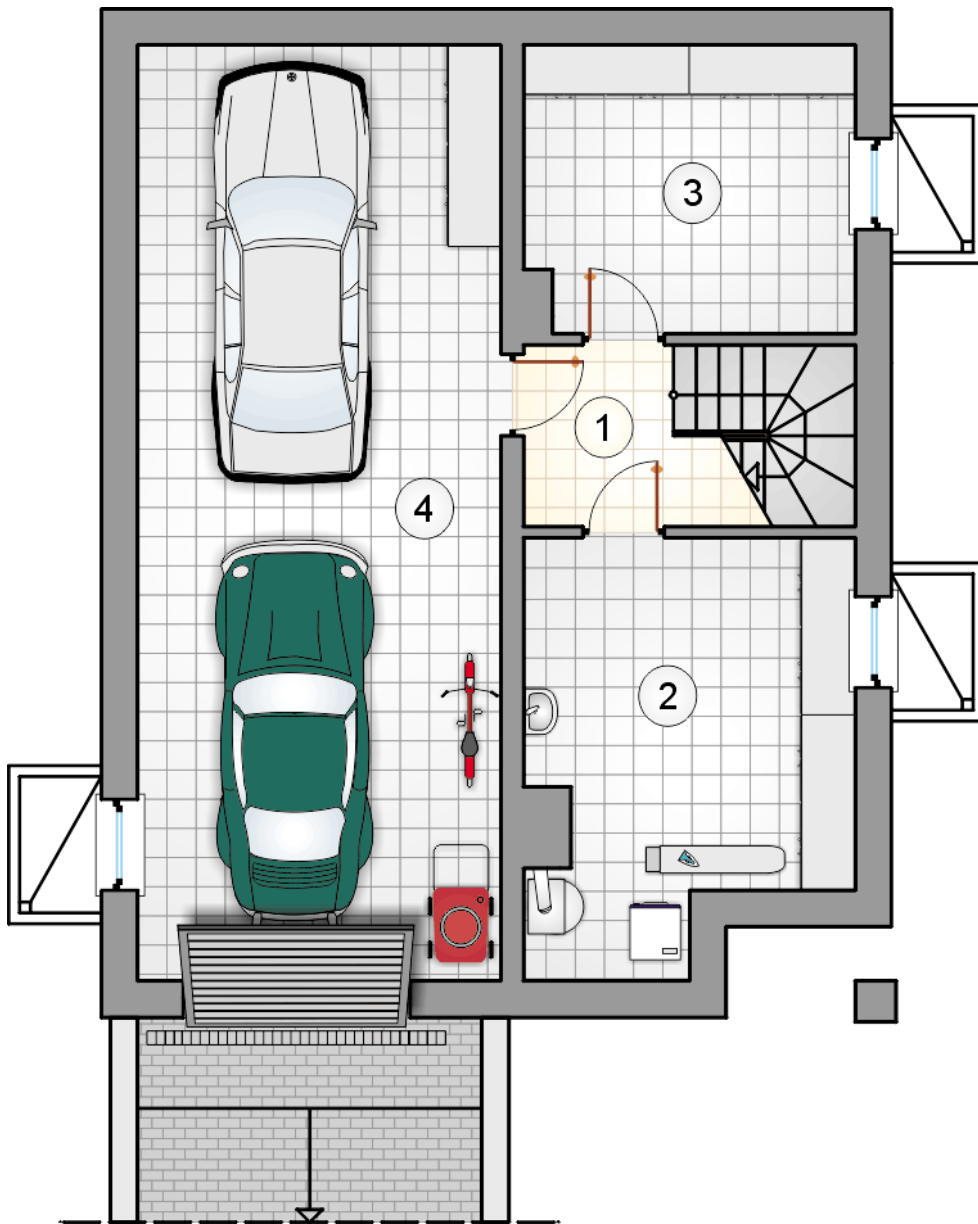




RZUT PIĘTRA

[m²]

1	hall z komunikacją	8,35
2	pokój	17,35
3	łazienka	12,70
4	pokój	12,70
5	pokój	11,40
	razem	62,50



RZUT PIWNICY

[m²]

1	hall z komunikacją	3,80
2	kotłownia	15,50
3	piwnica	11,40
	razem	30,70
4	garaż	41,20