



# Dominium 606,45 m<sup>2</sup>

Budynek mieszkalny, wielorodzinny, z dwunastoma mieszkaniami, o czterech kondygnacjach nadziemnych, podpiwniczony.

min. wymiary działki 24,7 x 30,45 m

pow. netto parteru	180,15 m <sup>2</sup>
pow. całkowita	1 082,35 m <sup>2</sup>
pow. zabudowy	216,70 m <sup>2</sup>
kubatura brutto	3 426,60 m <sup>3</sup>
wysokość budynku	16,13 m
kąt nachylenia dachu	35°
rodzaj stropu	gęstożebrowy
pow. dachu	341,00 m <sup>2</sup>

## TECHNOLOGIA

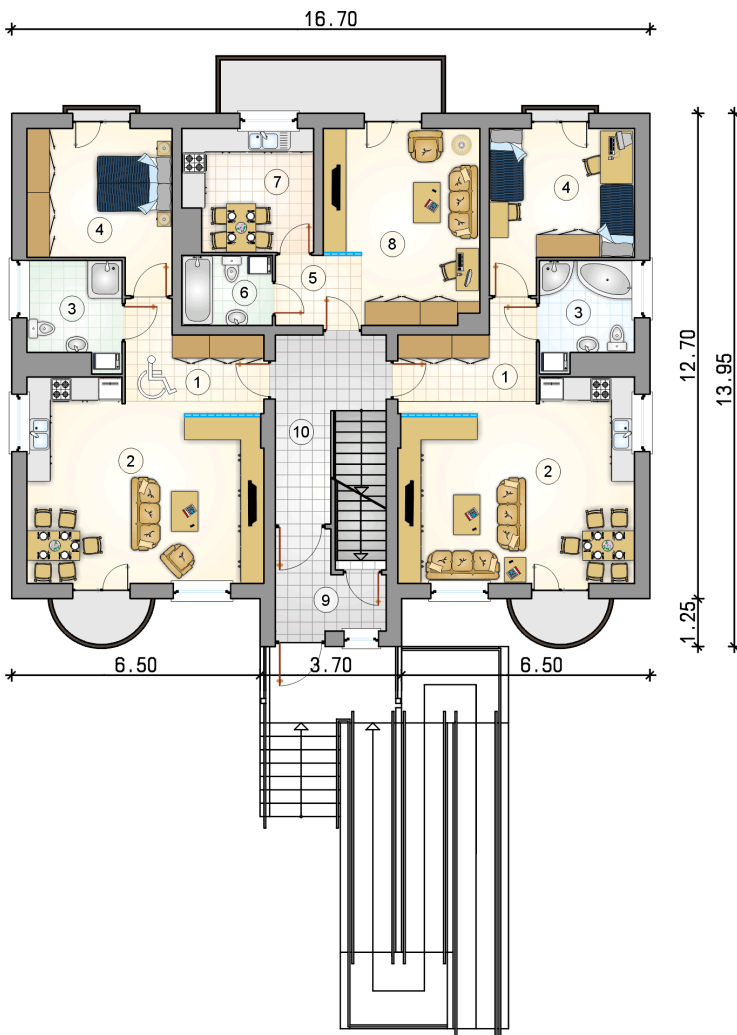
Technologia murowana: Pustak ceramiczny gr. 30 cm + ocieplenie w systemie Termo Organika. Pokrycie dachu dachówką cementową. Drzwi zewnętrzne marki Hörmann.

Do tego projektu możesz wprowadzić zmiany, na które wyrazimy bezpłatną zgodę. Więcej na [www.studioatrium.pl](http://www.studioatrium.pl)

## KOSZTY BUDOWY

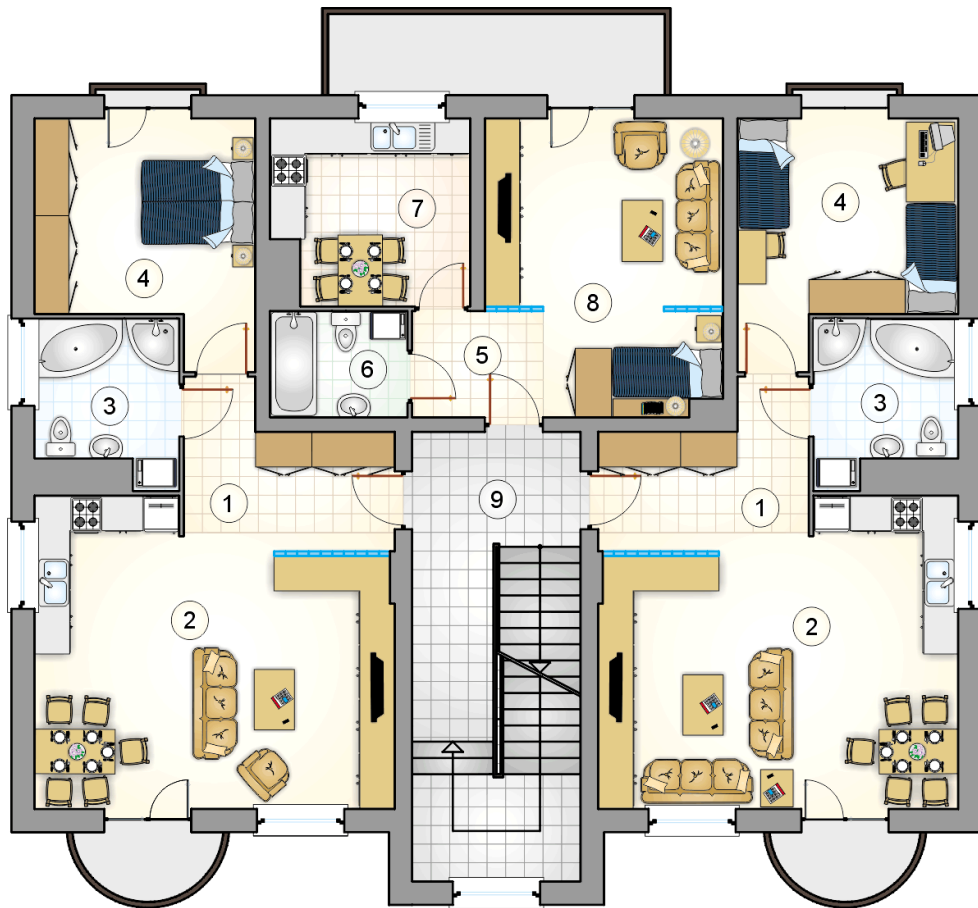
stan surowy	1 228 334 zł
roboty wykończeniowe	1 036 484 zł
instalacje	464 207 zł
koszt budowy	2 729 025 zł

Podane ceny są szacunkowymi cenami netto. Zapytaj o zestawienie materiałów naszego konsultanta na [www.studioatrium.pl](http://www.studioatrium.pl)



## RZUT PARTERU [m<sup>2</sup>]

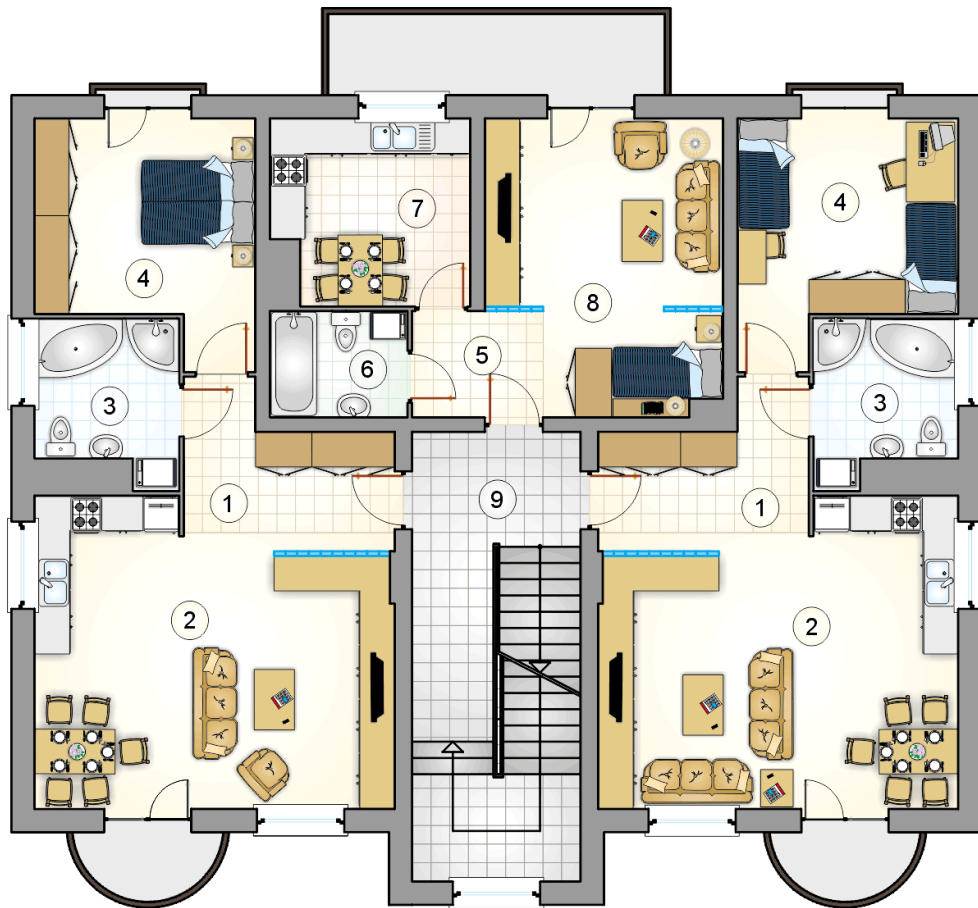
0	mieszkania typu A:	0,00
1	hall	8,25
2	pokój dzienny z jadalnią i aneksem kuchennym	30,10
3	łazienka	6,45
4	pokój	14,05
	<b>razem</b>	<b>58,85</b>
0	mieszkania typu B:	0,00
5	hall	4,10
6	łazienka	4,35
7	kuchnia	10,55
8	pokój dzienny	19,00
	<b>razem</b>	<b>38,00</b>
0	powierzchnia wspólna:	0,00
9	wiatrołap	6,05
10	klatka schodowa	18,40
	<b>razem</b>	<b>24,45</b>



## RZUT PIĘTRA

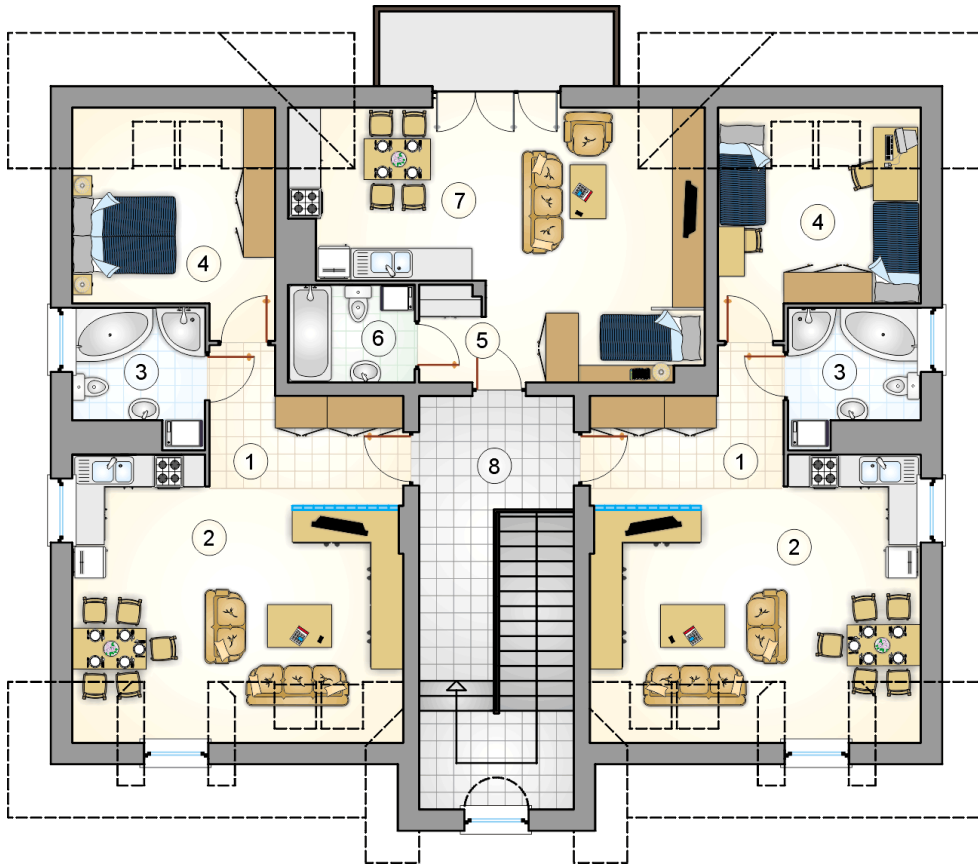
[m<sup>2</sup>]

0	mieszkania typu A:	0,00
1	hall	8,25
2	pokój dzienny z jadalnią i aneksem kuchennym	30,10
3	łazienka	6,45
4	pokój	14,05
0	<b>razem</b>	58,85
0	mieszkania typu B:	0,00
5	hall	4,10
6	łazienka	4,35
7	kuchnia	10,55
8	pokój dzienny	19,00
0	<b>razem</b>	38,00
0	powierzchnia wspólna:	0,00
9	klatka schodowa	22,50



RZUT II PIĘTRA [m<sup>2</sup>]

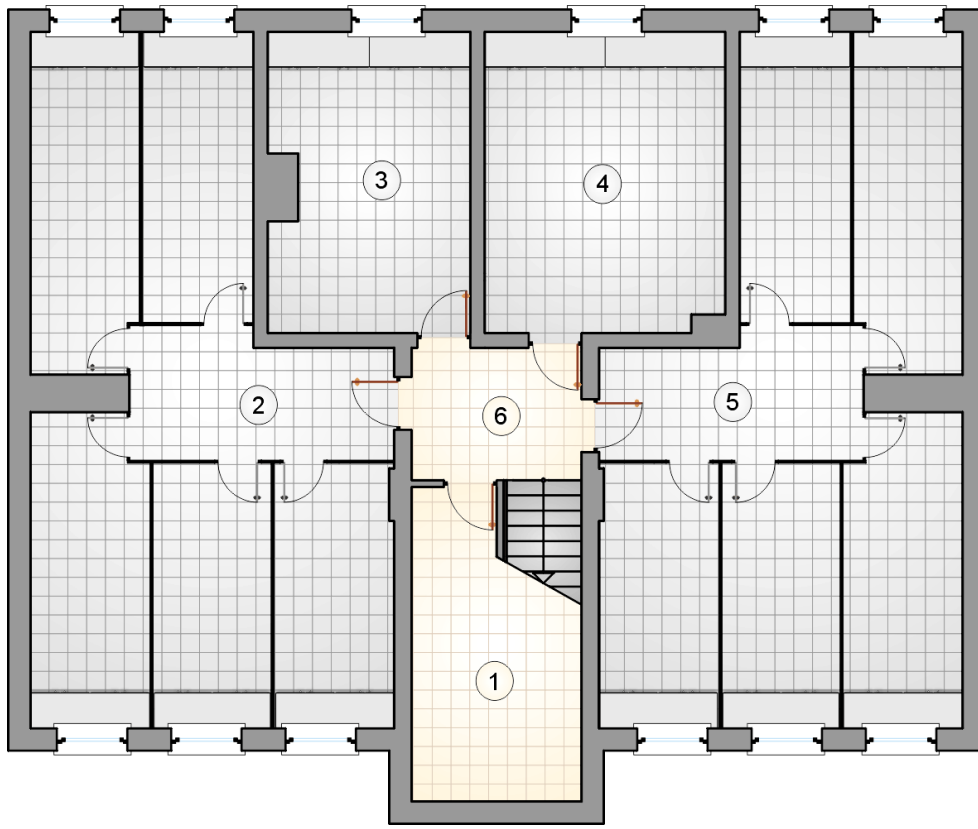
0	mieszkania typu A:	0,00
1	hall	8,25
2	pokój dzienny z jadalnią i aneksem kuchennym	30,10
3	łazienka	6,45
4	pokój	14,05
0	<b>razem</b>	58,85
0	mieszkania typu B:	0,00
5	hall	4,10
6	łazienka	4,35
7	kuchnia	10,55
8	pokój dzienny	19,00
0	<b>razem</b>	38,00
0	powierzchnia wspólna:	0,00
9	klatka schodowa	22,50



## RZUT PODDASZA

[m<sup>2</sup>]

0	mieszkania typu C:	0,00
1	hall	8,10
2	pokój dzienny z jadalnią i aneksem kuchennym	26,55
3	łazienka	5,70
4	pokój	11,20
0	<b>razem</b>	51,55
0	mieszkania typu D:	0,00
5	hall	3,65
6	łazienka	4,40
7	pokój dzienny z jadalnią i aneksem kuchennym	28,20
0	<b>razem</b>	36,25
0	powierzchnia wspólna:	0,00
8	klatka schodowa	13,60



RZUT PIWNICY

[m<sup>2</sup>]

1	piwnica	12,10
2	piwnica	59,65
3	pralnia	17,15
4	kotłownia	20,95
5	piwnica	59,65
0	<b>razem</b>	169,50
6	klatka schodowa	11,60