

Dominika 224,8 m²

Dom dwulokalowy, parterowy, z poddaszem użytkowym

min. wymiary działki 20,15 x 25,15 m

pow. netto parteru	130,20 m ²
pow. całkowita	332,20 m ²
pow. zabudowy	169,45 m ²
kubatura brutto	1 048,70 m ³
wysokość budynku	8,21 m
kąt nachylenia dachu	45°
rodzaj stropu	gęstożebrowy
pow. dachu	308,25 m ²

TECHNOLOGIA

Technologia murowana: pustak ceramiczny gr. 30 cm + ocieplenie w systemie Termo Organika. Pokrycie dachu: dachówka Braas. Drzwi zewnętrzne marki Hörmann.

Do tego projektu możesz wprowadzić zmiany, na które wyrazimy bezpłatną zgodę. Więcej na www.studioatrium.pl

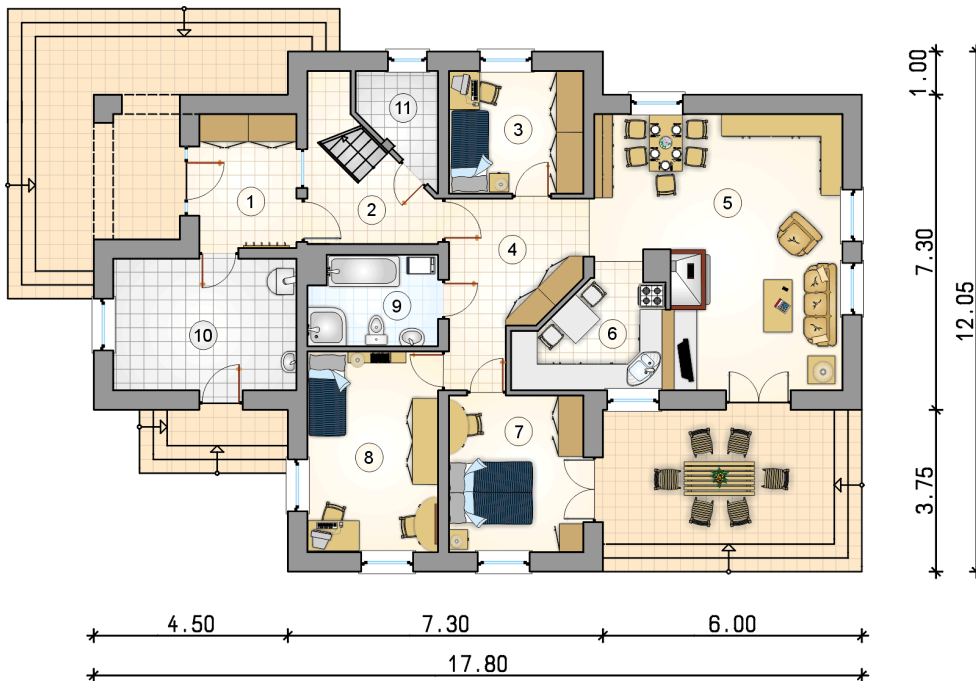
KOSZTY BUDOWY

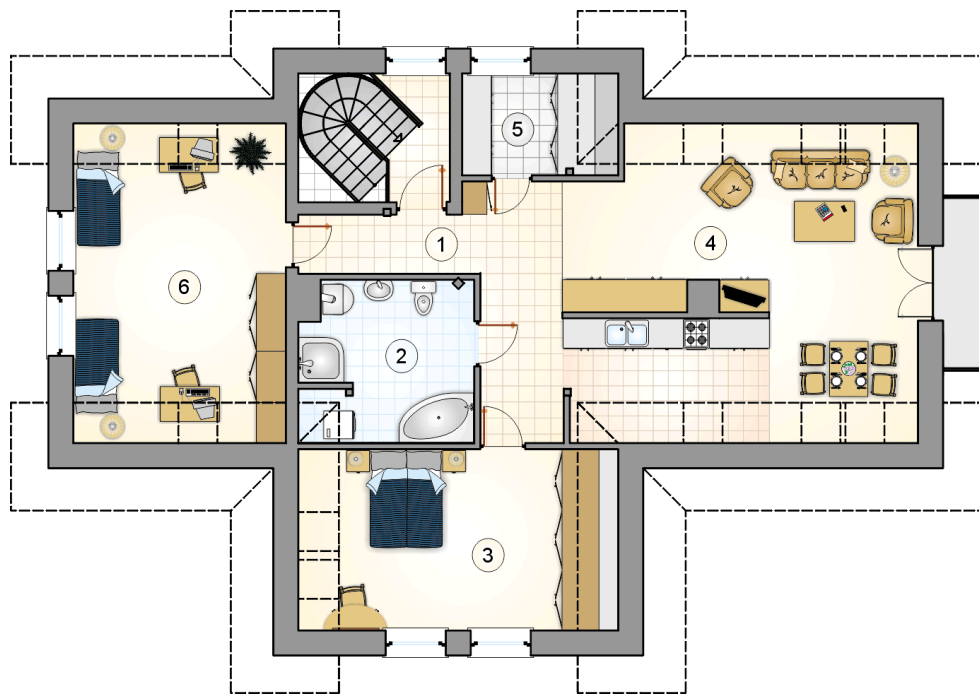
stan surowy	498 141 zł
roboty wykończeniowe	478 721 zł
instalacje	214 578 zł
koszt budowy	1 191 440 zł

Podane ceny są szacunkowymi cenami netto. Zapytaj o zestawienie materiałów naszego konsultanta na www.studioatrium.pl

RZUT PARTERU

	[m ²]
1 przedsiónek	7,00
2 komunikacja	5,95
3 pokój	8,85
4 hall	10,70
5 pokój dzienny z jadalnią	31,30
6 kuchnia	8,40
7 pokój	11,35
8 pokój	14,10
9 łazienka	6,10
10 kotłownia	12,95
11 schowek	3,25
razem	119,95





RZUT PODDASZA

[m²]

1	komunikacja	2,90
2	łazienka	10,35
3	pokój	18,10
4	pokój z aneksem kuchennym	47,25
5	schowek	5,05
6	pokój	21,20
	razem	104,85