



Czaruś

112,85 m²

plus garaż 17,05 m²

Parterowy dom z poddaszem użytkowym, z przeszklonym ryzalitem i niezadaszonym tarasem, z garażem

min. wymiary działki 20,7 x 20,35 m

pow. netto parteru	104,65 m ²
pow. całkowita	256,75 m ²
pow. zabudowy	130,95 m ²
kubatura brutto	639,80 m ³
wysokość budynku	7,35 m
kąt nachylenia dachu	35°
rodzaj stropu	gęstożebrowy
pow. dachu	214,00 m ²



TECHNOLOGIA

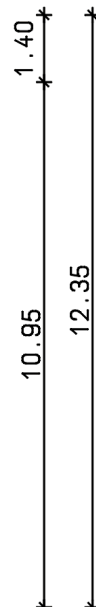
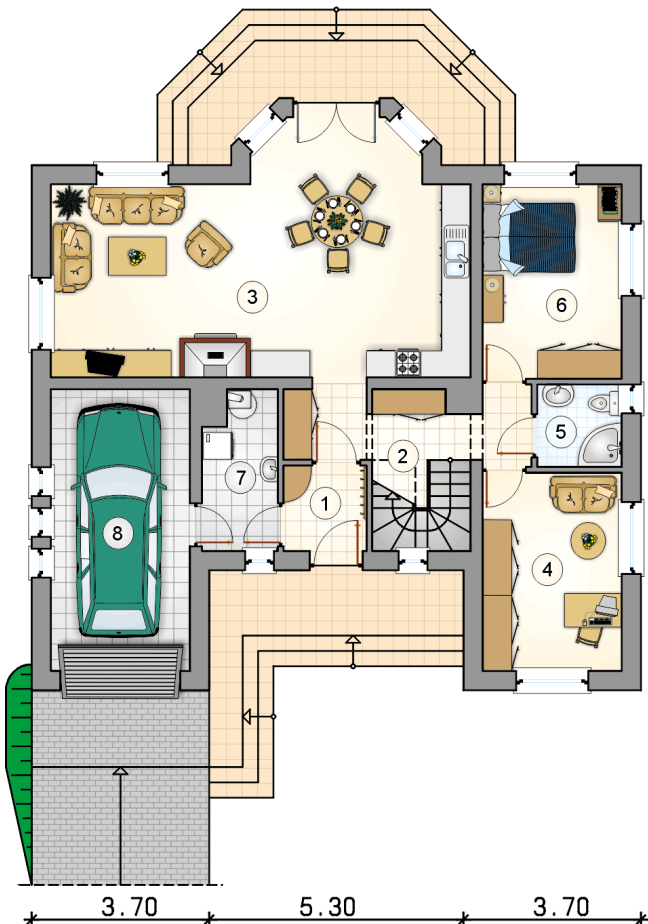
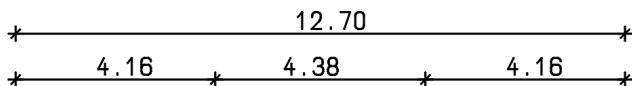
Technologia murowana: pustak ceramiczny gr. 30 cm + ocieplenie w systemie Termo Organika. Pokrycie dachu: dachówka Braas. Brama garażowa i drzwi zewnętrzne marki Hörmann.

Do tego projektu możesz wprowadzić zmiany, na które wyrazimy bezpłatną zgodę. Więcej na www.studioatrium.pl

KOSZTY BUDOWY

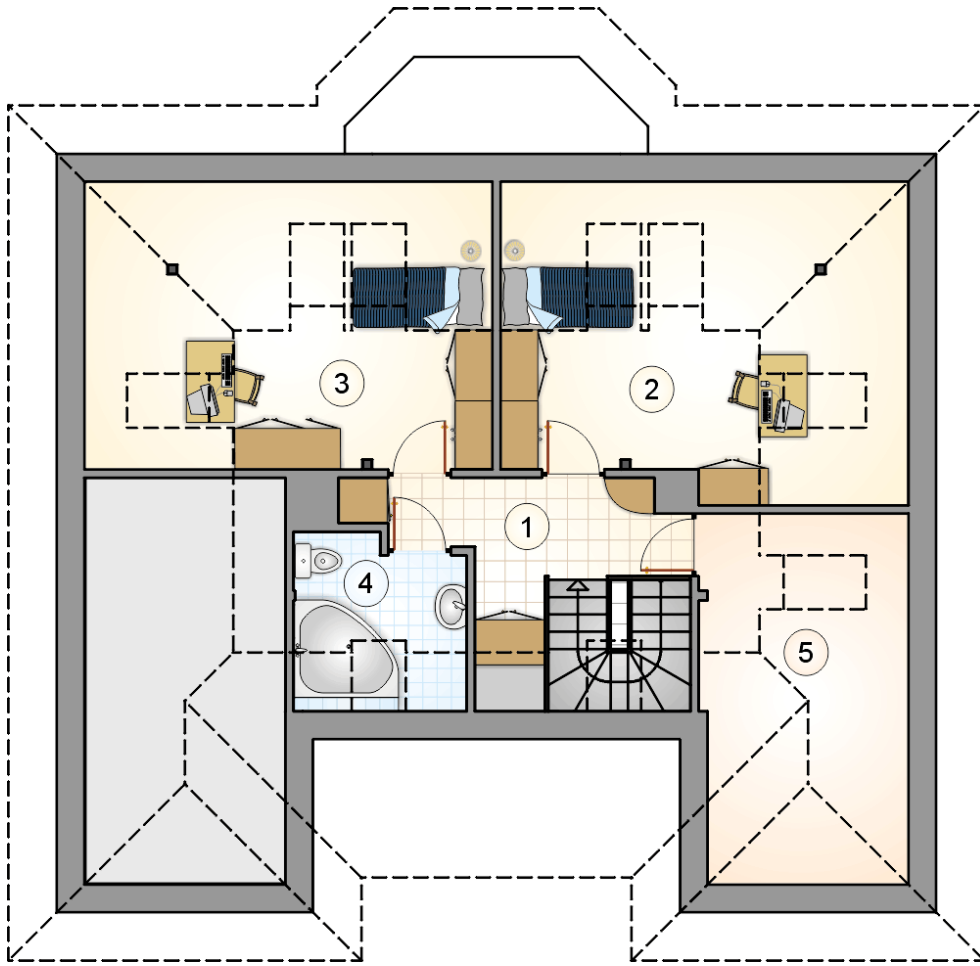
stan surowy	279 991 zł
roboty wykończeniowe	269 075 zł
instalacje	120 608 zł
koszt budowy	669 675 zł

Podane ceny są szacunkowymi cenami netto. Zapytaj o zestawienie materiałów naszego konsultanta na www.studioatrium.pl



RZUT PARTERU [m²]

1	wiatrołap	3,10
2	hall z komunikacją	8,75
3	pokój dzienny z kuchnią i aneksem jadalnym	39,80
4	pokój	12,00
5	łazienka	3,05
6	pokój	11,75
7	kotłownia	4,95
8	razem	83,40
	garaż	17,05



RZUT PODDASZA

[m²]

1	hall z komunikacją	7,30
2	pokój	9,20
3	pokój	8,65
4	łazienka	4,30
	razem	29,45
5	strych	2,55