



Czajka

128,6 m²

plus garaż 35,65 m²

Dom jednorodzinny, parterowy, z dwustanowiskowym garażem, na działce z wjazdem od południa i zachodu, z dwuspadowym dachem

min. wymiary działki 29,5 x 18,95 m

pow. netto parteru	186,35 m ²
pow. całkowita	226,10 m ²
pow. zabudowy	226,10 m ²
kubatura brutto	1 120,30 m ³
wysokość budynku	6,84 m
kąt nachylenia dachu	30°
rodzaj stropu	lekki
pow. dachu	320,00 m ²



TECHNOLOGIA

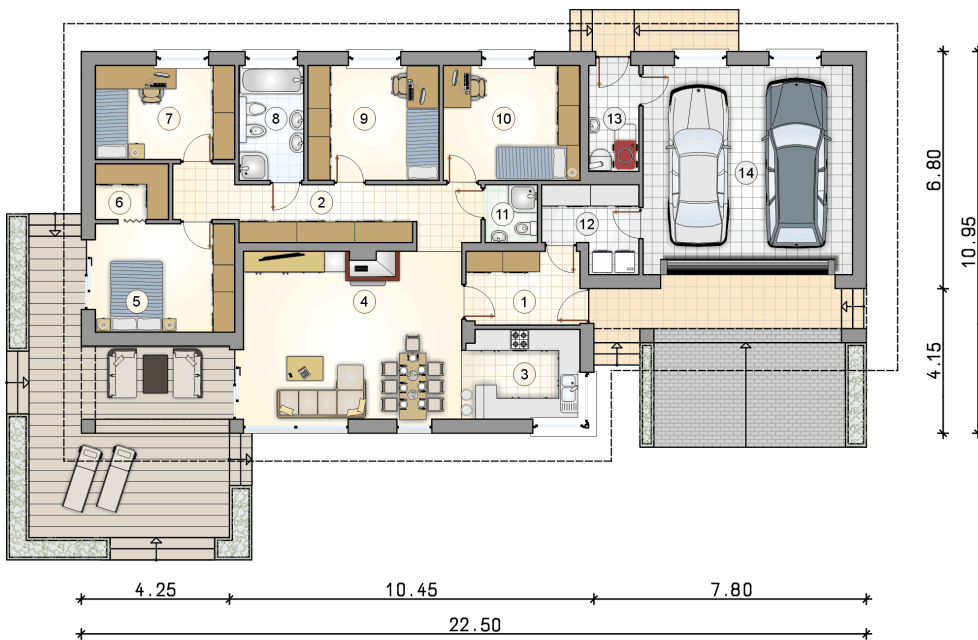
Technologia murowana: pustak ceramiczny gr. 25 cm + ocieplenie w systemie Termo Organika. Pokrycie dachu: dachówka. Brama garażowa i drzwi zewnętrzne marki Hörmann.

Do tego projektu możesz wprowadzić zmiany, na które wyrazimy bezpłatną zgodę. Więcej na www.studioatrium.pl

KOSZTY BUDOWY

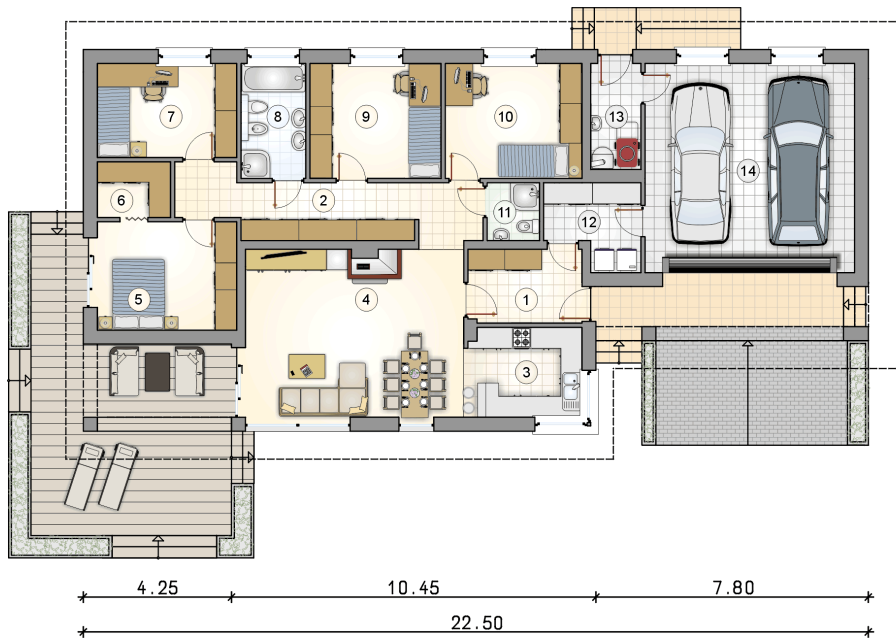
stan surowy	281 317 zł
roboty wykończeniowe	257 464 zł
instalacje	118 349 zł
koszt budowy	657 130 zł

Podane ceny są szacunkowymi cenami netto. Zapytaj o zestawienie materiałów naszego konsultanta na www.studioatrium.pl



RZUT PARTERU [m²]

1	przedsionek	6,75
2	hall	14,40
3	kuchnia	8,40
4	pokój dzienny z jadalnią	29,65
5	pokój	12,25
6	garderoba	3,25
7	pokój	10,60
8	łazienka	6,00
9	pokój	12,35
10	pokój	12,60
11	łazienka	2,50
12	pralnia	5,65
13	kotłownia	4,20
	razem	128,60
14	garaż	35,65



RZUT PARTERU

[m²]

1	przedsiónek	6,75
2	hall	14,40
3	kuchnia	8,40
4	pokój dzienny z jadalnią	29,65
5	pokój	12,25
6	garderoba	3,25
7	pokój	10,60
8	łazienka	6,00
9	pokój	12,35
10	pokój	12,60
11	łazienka	2,50
12	pralnia	5,65
13	kotłownia	4,20
0	razem	128,60
14	garaż	35,65