



Compact House

109 m²

plus garaż 20,05 m²

Dom parterowy z poddaszem użytkowym i garażem, lukarną z balkonem nad wejściem, niezadaszonym tarasem i dużą kotłownią

min. wymiary działki 19 x 16,94 m

pow. netto parteru	77,35 m ²
pow. całkowita	194,05 m ²
pow. zabudowy	97,30 m ²
kubatura brutto	620,00 m ³
wysokość budynku	8,75 m
kąt nachylenia dachu	45°
rodzaj stropu	gęstożebrowy
pow. dachu	183,70 m ²



TECHNOLOGIA

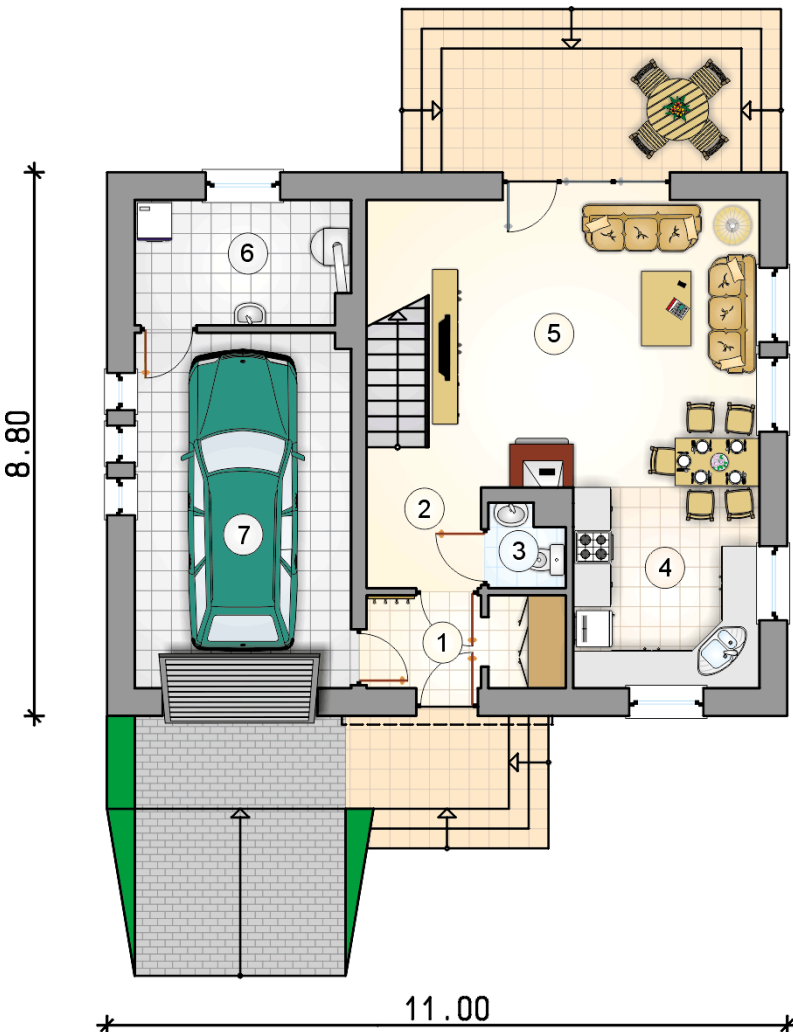
Technologia murowana: pustak ceramiczny gr. 30 cm + ocieplenie w systemie Termo Organika. Pokrycie dachu: dachówka Braas. Brama garażowa i drzwi zewnętrzne marki Hörmann.

Do tego projektu możesz wprowadzić zmiany, na które wyrazimy bezpłatną zgodę. Więcej na www.studioatrium.pl

KOSZTY BUDOWY

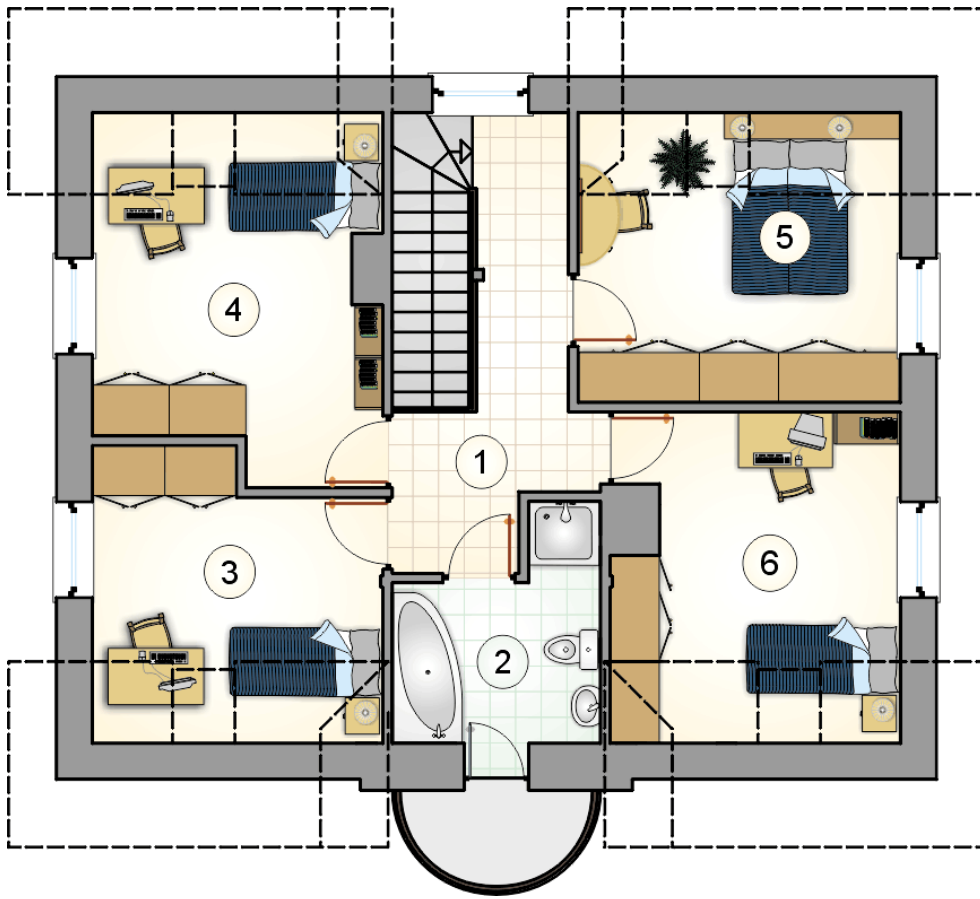
stan surowy	271 608 zł
roboty wykończeniowe	261 019 zł
instalacje	116 997 zł
koszt budowy	649 625 zł

Podane ceny są szacunkowymi cenami netto. Zapytaj o zestawienie materiałów naszego konsultanta na www.studioatrium.pl



RZUT PARTERU [m²]

1	przedsiónek z garderobą	4,75
2	hall	3,00
3	w.c.	1,50
4	kuchnia	9,80
5	pokój dzienny z komunikacją	27,35
6	kotłownia	6,95
	razem	53,35
7	garaż	20,05



RZUT PODDASZA

[m²]

1	hall z komunikacją	8,50
2	łazienka	5,65
3	pokój	8,60
4	pokój	11,70
5	pokój	10,45
6	pokój	10,75
0	razem	55,65