



Chatka Puchatka

86,15 m²

plus garaż 15,90 m²

Dom parterowy z poddaszem użytkowym i garażem, z przeszklonym ryzalitem, z wykuszami

min. wymiary działki 21 x 16,5 m

pow. netto parteru	70,40 m ²
pow. całkowita	185,60 m ²
pow. zabudowy	93,80 m ²
kubatura brutto	503,50 m ³
wysokość budynku	7,79 m
kąt nachylenia dachu	45°
rodzaj stropu	plyta żelbetowa
pow. dachu	180,90 m ²



TECHNOLOGIA

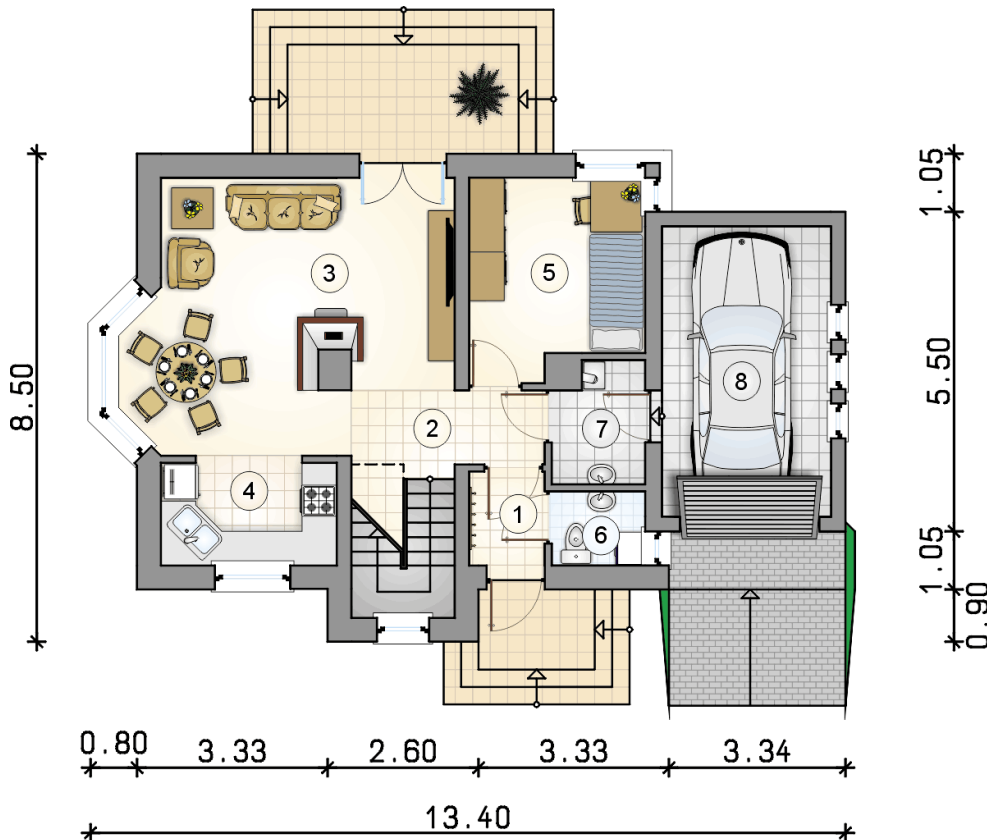
Technologia murowana: pustak ceramiczny gr. 30 cm + ocieplenie w systemie Termo Organika. Pokrycie dachu: dachówka Braas. Brama garażowa i drzwi zewnętrzne marki Hörmann.

Do tego projektu możesz wprowadzić zmiany, na które wyrazimy bezpłatną zgodę. Więcej na www.studioatrium.pl

KOSZTY BUDOWY

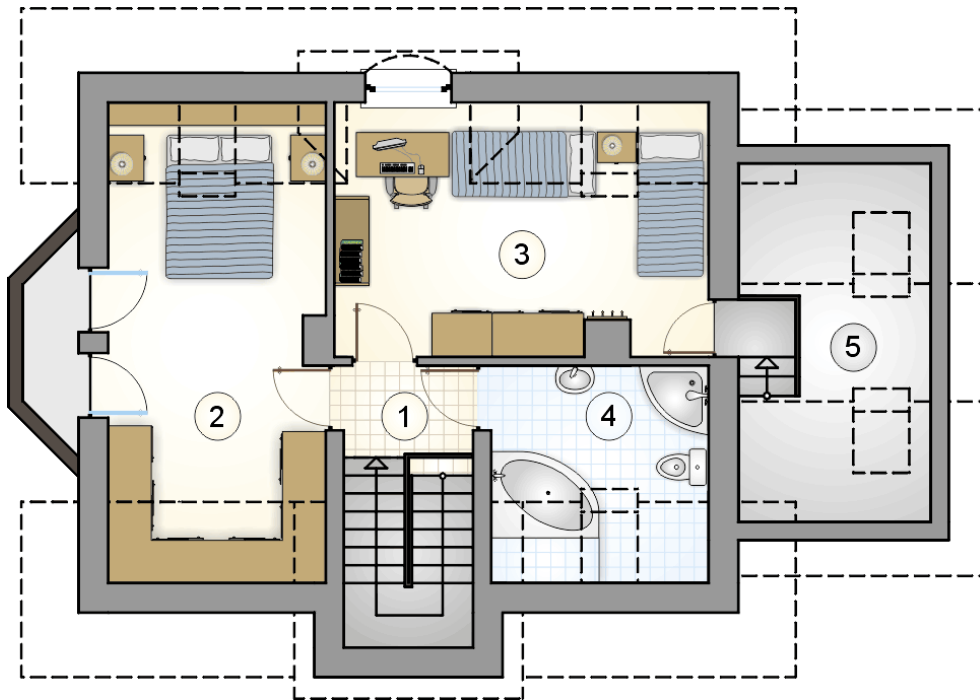
stan surowy	220 266 zł
roboty wykończeniowe	211 678 zł
instalacje	94 881 zł
koszt budowy	526 825 zł

Podane ceny są szacunkowymi cenami netto. Zapytaj o zestawienie materiałów naszego konsultanta na www.studioatrium.pl



RZUT PARTERU [m²]

1	przedsiónek	2,05
2	hall z komunikacją	6,70
3	pokój dzienny z jadalnią	21,95
4	kuchnia	5,70
5	pokój	9,65
6	w.c.	2,00
7	kotłownia	3,10
	razem	51,15
8	garaż	15,90



RZUT PODDASZA

[m²]

1	hall	2,15
2	pokój	13,15
3	pokój	14,00
4	łazienka	5,70
0	razem	35,00
5	strych	5,30