



# Casa Nova

## 204,15 m<sup>2</sup>

plus garaż 32,85 m<sup>2</sup>

Dom parterowy z poddaszem użytkowym i 2-stanowiskowym garażem, z dwoma przestronnymi tarasami

min. wymiary działki 30,33 x 22,63 m

pow. netto parteru	181,80 m <sup>2</sup>
pow. całkowita	438,45 m <sup>2</sup>
pow. zabudowy	219,20 m <sup>2</sup>
kubatura brutto	1 167,00 m <sup>3</sup>
wysokość budynku	9,38 m
kąt nachylenia dachu	39°
rodzaj stropu	gęstożebrowy
pow. dachu	368,15 m <sup>2</sup>



### TECHNOLOGIA

Technologia murowana: pustak ceramiczny gr. 30 cm + ocieplenie w systemie Termo Organika. Pokrycie dachu: dachówka Braas. Brama garażowa i drzwi zewnętrzne marki Hörmann.

Do tego projektu możesz wprowadzić zmiany, na które wyrazimy bezpłatną zgodę. Więcej na [www.studioatrium.pl](http://www.studioatrium.pl)

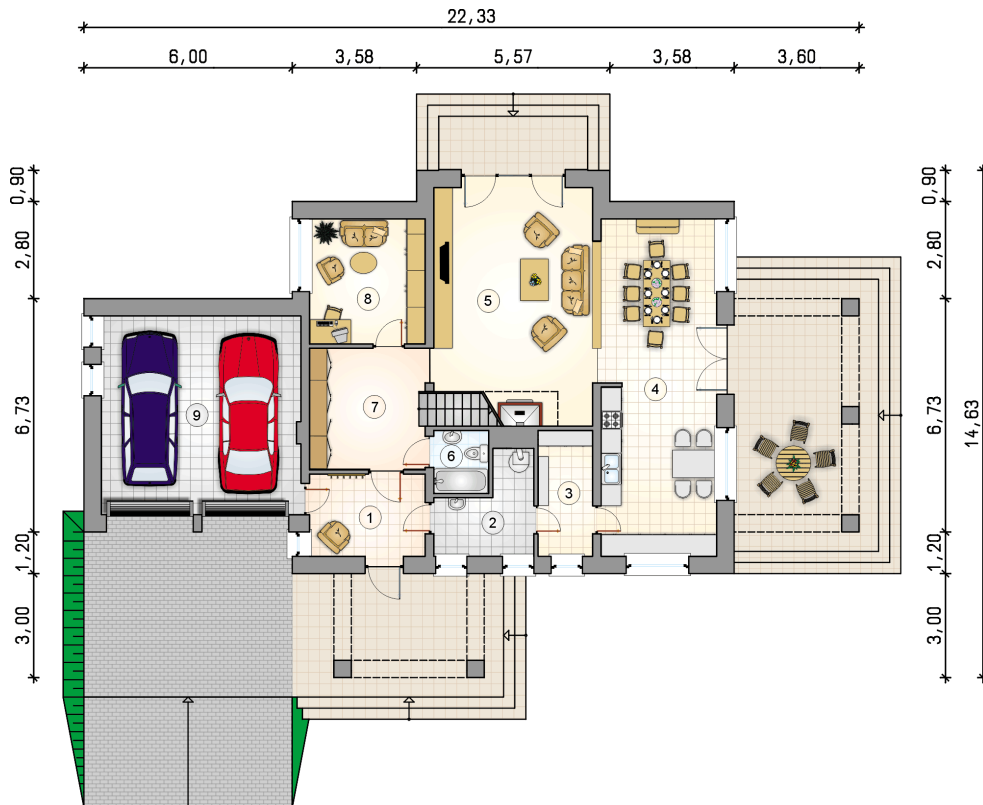
### KOSZTY BUDOWY

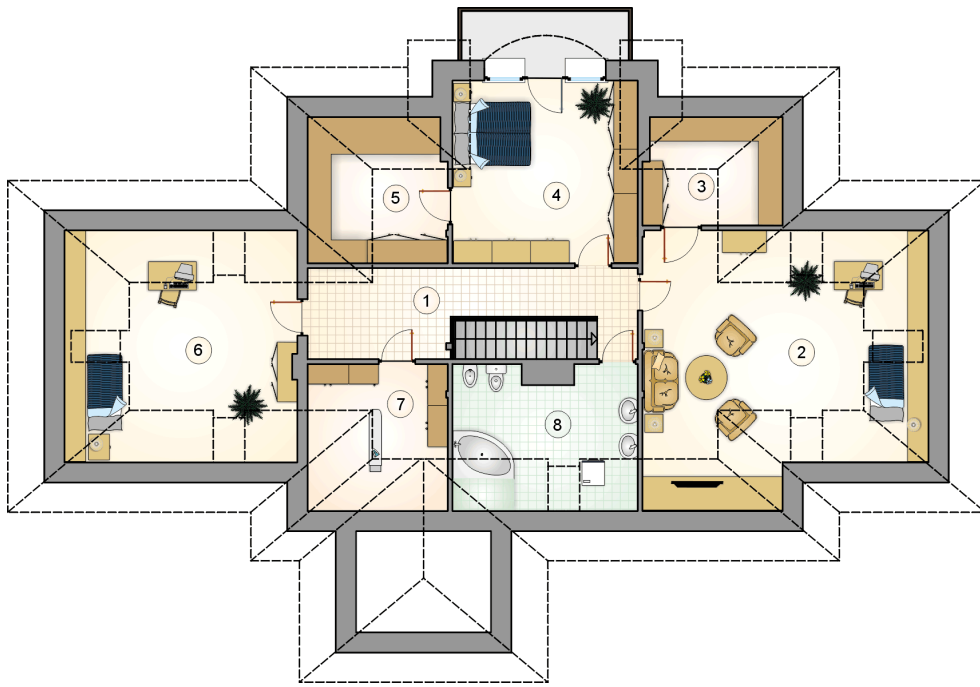
stan surowy	503 790 zł
roboty wykończeniowe	484 149 zł
instalacje	217 011 zł
koszt budowy	1 204 950 zł

Podane ceny są szacunkowymi cenami netto. Zapytaj o zestawienie materiałów naszego konsultanta na [www.studioatrium.pl](http://www.studioatrium.pl)

### RZUT PARTERU

	[m <sup>2</sup> ]
1 przedsionek	7,90
2 kotłownia	6,55
3 spiżarka	5,70
4 kuchnia z jadalnią	32,45
5 pokój dzienny	29,15
6 łazienka	2,90
7 hall z komunikacją	11,65
8 pokój	12,00
<b>razem</b>	<b>108,30</b>
9 garaż	32,85





RZUT PODDASZA		[m <sup>2</sup> ]
1	hall z komunikacją	14,10
2	pokój	23,40
3	garderoba	3,05
4	pokój	18,55
5	garderoba	4,90
6	pokój	14,40
7	garderoba	7,10
8	łazienka	10,35
<b>razem</b>		<b>95,85</b>