



# Bursztyn Plus Maxi II

## 99,6 m<sup>2</sup>

plus garaż 33,05 m<sup>2</sup>

Uroczy dom parterowy z garażem dwustanowiskowym, dwuspadowym dachem i zadaszonym tarasem

min. wymiary działki 19,65 x 26 m

pow. netto parteru	153,85 m <sup>2</sup>
pow. całkowita	194,10 m <sup>2</sup>
pow. zabudowy	194,10 m <sup>2</sup>
kubatura brutto	1 027,30 m <sup>3</sup>
wysokość budynku	7,27 m
kąt nachylenia dachu	30°
rodzaj stropu	lekki
pow. dachu	294,90 m <sup>2</sup>

### TECHNOLOGIA

Technologia murowana: pustak ceramiczny gr. 30 cm + ocieplenie w systemie Termo Organika. Pokrycie dachu: dachówka Braas. Brama garażowa i drzwi zewnętrzne marki Hörmann.

Do tego projektu możesz wprowadzić zmiany, na które wyrazimy bezpłatną zgodę. Więcej na [www.studioatrium.pl](http://www.studioatrium.pl)

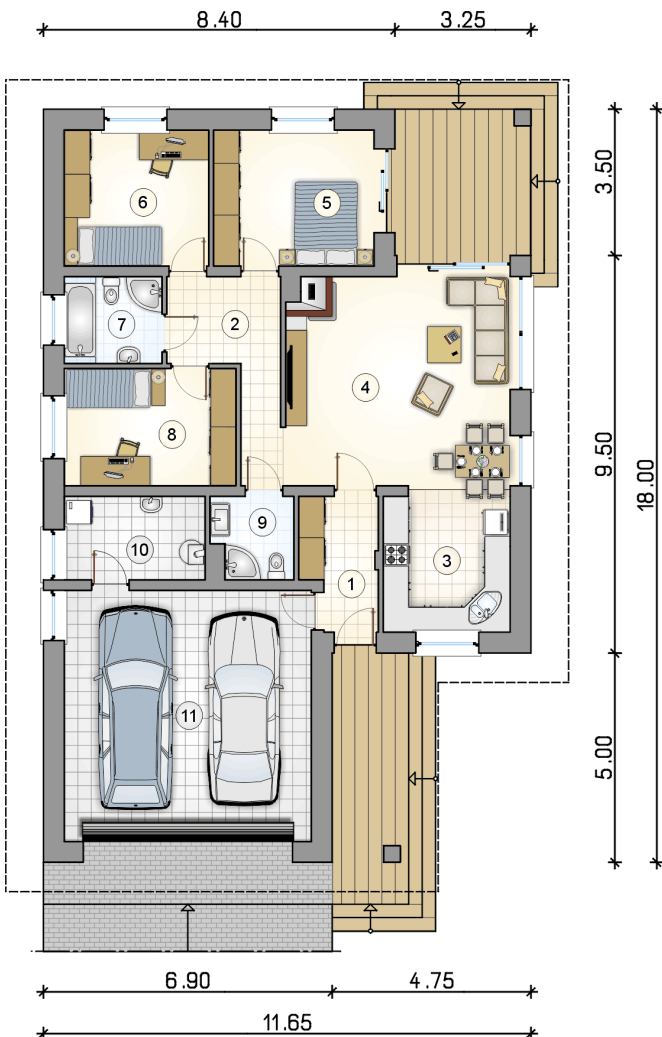
### KOSZTY BUDOWY

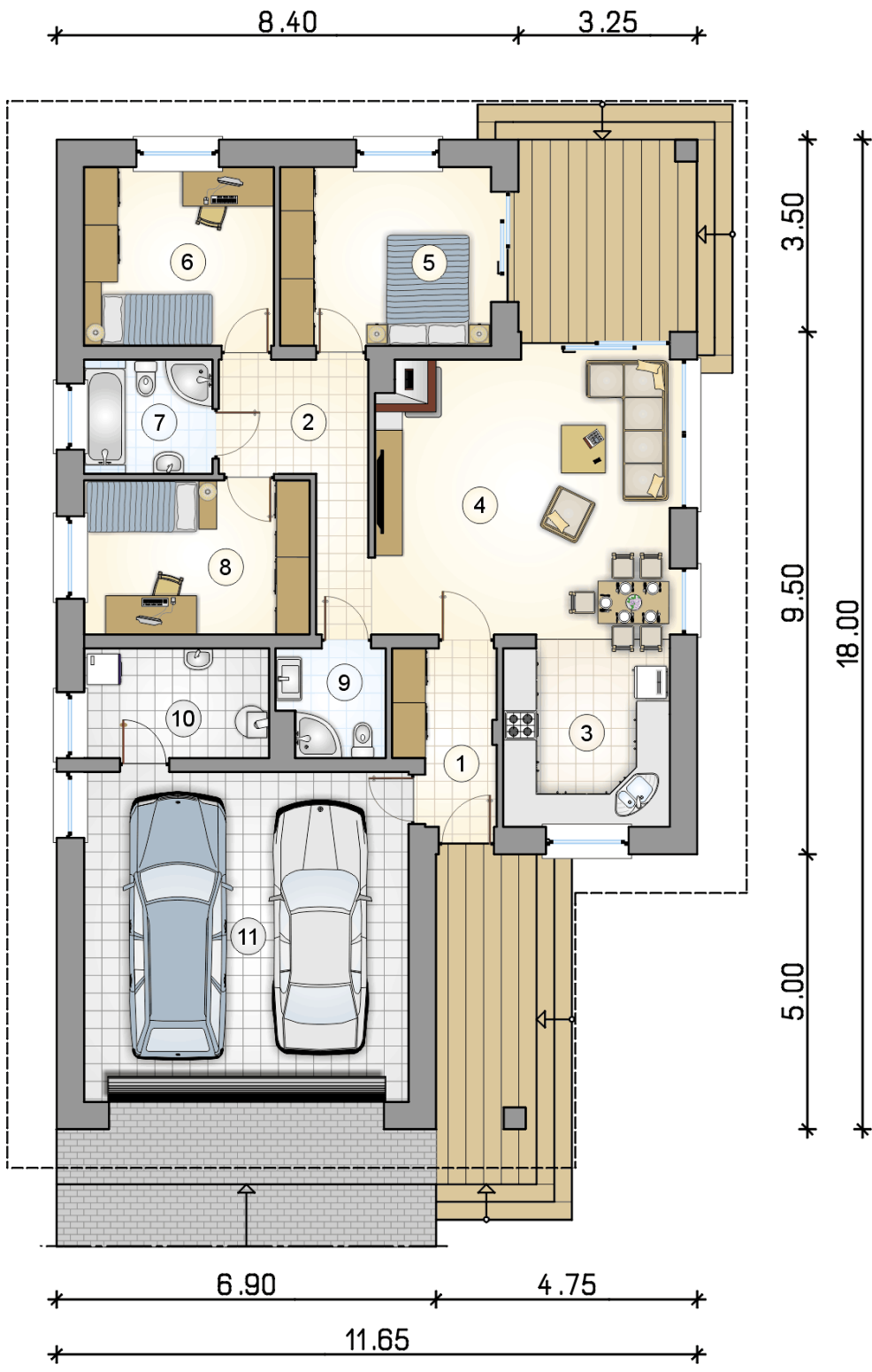
stan surowy	269 885 zł
roboty wykończeniowe	247 001 zł
instalacje	113 540 zł
koszt budowy	630 425 zł

Podane ceny są szacunkowymi cenami netto. Zapytaj o zestawienie materiałów naszego konsultanta na [www.studioatrium.pl](http://www.studioatrium.pl)

### RZUT PARTERU

	[m <sup>2</sup> ]
1 przedsiónek	5,25
2 hall	6,95
3 kuchnia	10,35
4 pokój dzienny	27,75
5 pokój	12,25
6 pokój	11,00
7 łazienka	4,70
8 pokój	11,25
9 łazienka	3,55
10 kotłownia	6,55
<b>razem</b>	<b>99,60</b>
11 garaż	35,05





RZUT PARTERU

[m<sup>2</sup>]

1	przedsionek	5,25
2	hall	6,95
3	kuchnia	10,35
4	pokój dzienny	27,75
5	pokój	12,25
6	pokój	11,00
7	łazienka	4,70
8	pokój	11,25
9	łazienka	3,55
10	kotłownia	6,55
0	<b>razem</b>	99,60
11	garaż	35,05