



Brawo II

115,75 m²

plus garaż 20,20 m²

Dom jednorodzinny, parterowy z poddaszem użytkowym i tarasem

min. wymiary działki 19,97 x 18,34 m

pow. netto parteru	94,05 m ²
pow. całkowita	202,85 m ²
pow. zabudowy	118,10 m ²
kubatura brutto	597,50 m ³
wysokość budynku	7,86 m
kąt nachylenia dachu	40°
rodzaj stropu	gęstożebrowy
pow. dachu	151,00 m ²

TECHNOLOGIA

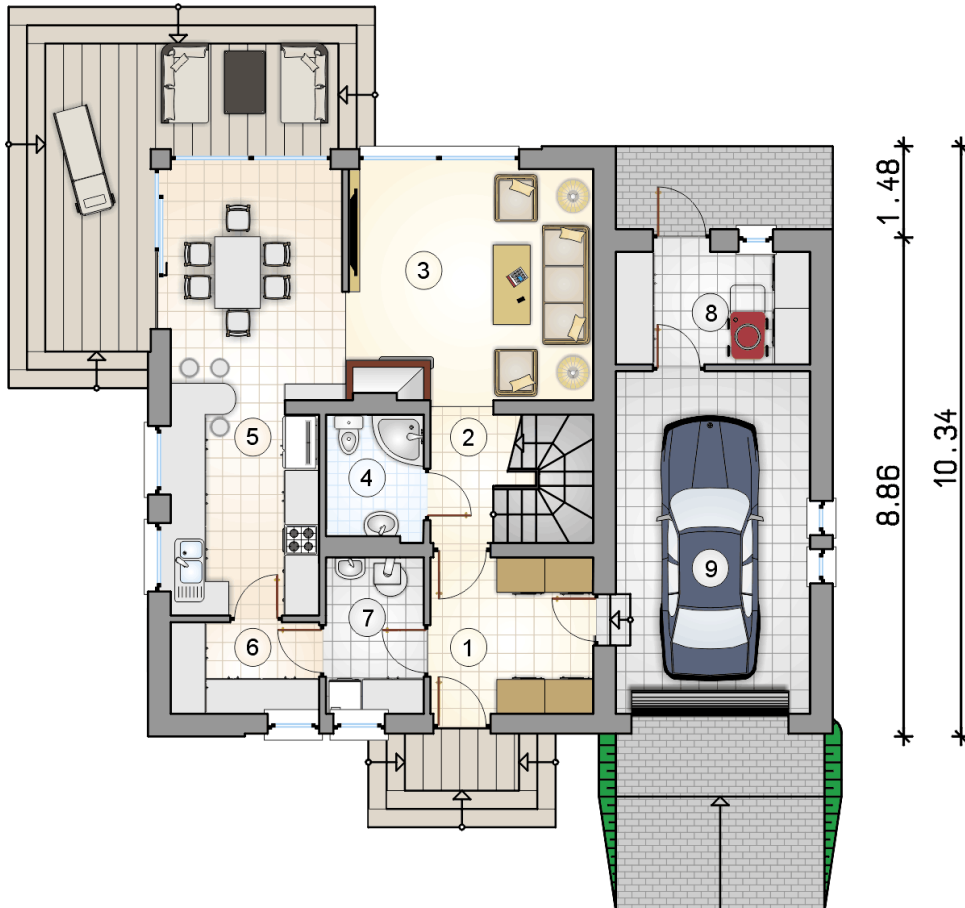
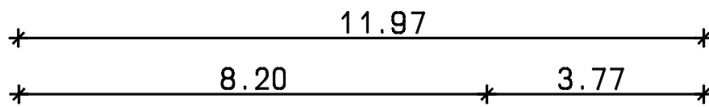
Technologia murowana: pustak ceramiczny gr. 25 cm + ocieplenie w systemie Termo Organika. Pokrycie dachu: część mieszkalna - dachówka Braas, garaż - papa termozgrzewalna, ew. membrana dachowa. Brama garażowa i drzwi zewnętrzne marki Hörmann.

Do tego projektu możesz wprowadzić zmiany, na które wyrazimy bezpłatną zgodę. Więcej na www.studioatrium.pl

KOSZTY BUDOWY

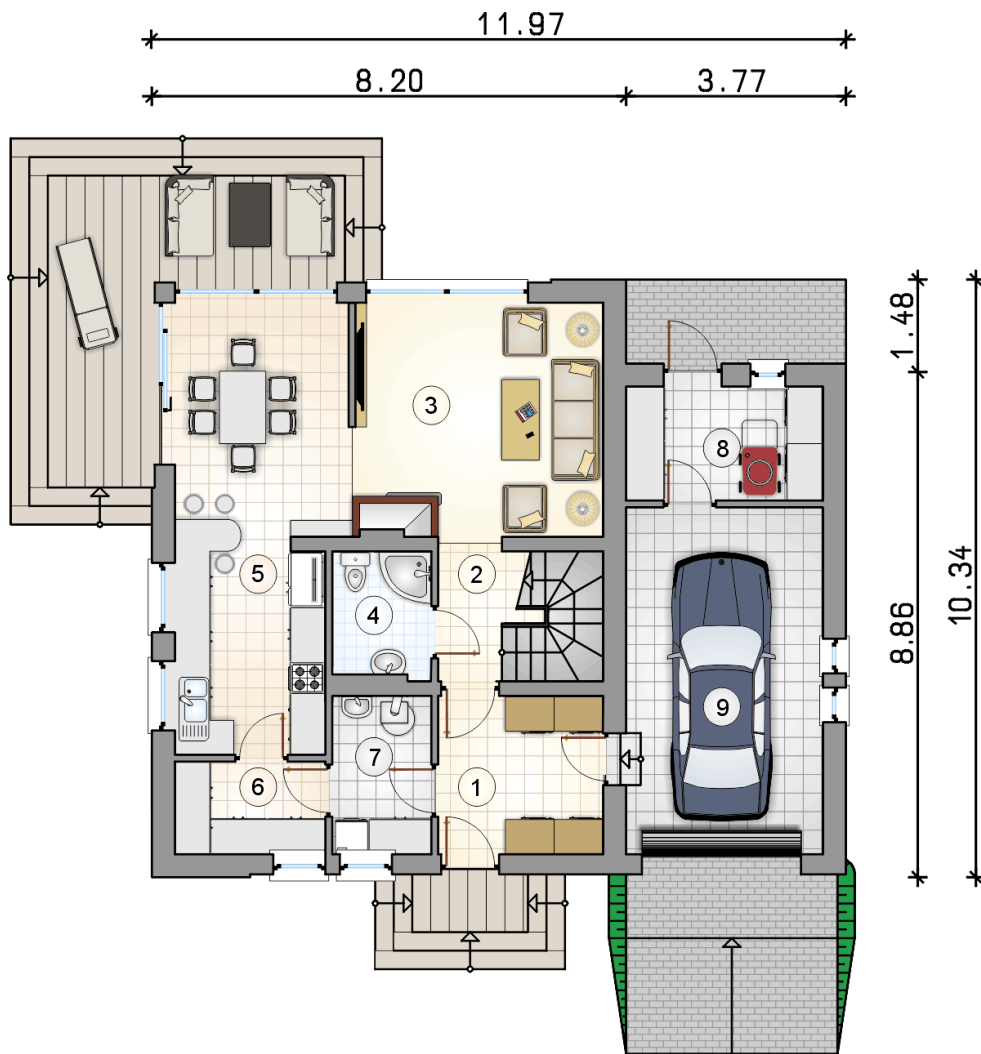
stan surowy	287 287 zł
roboty wykończeniowe	276 087 zł
instalacje	123 751 zł
koszt budowy	687 125 zł

Podane ceny są szacunkowymi cenami netto. Zapytaj o zestawienie materiałów naszego konsultanta na www.studioatrium.pl

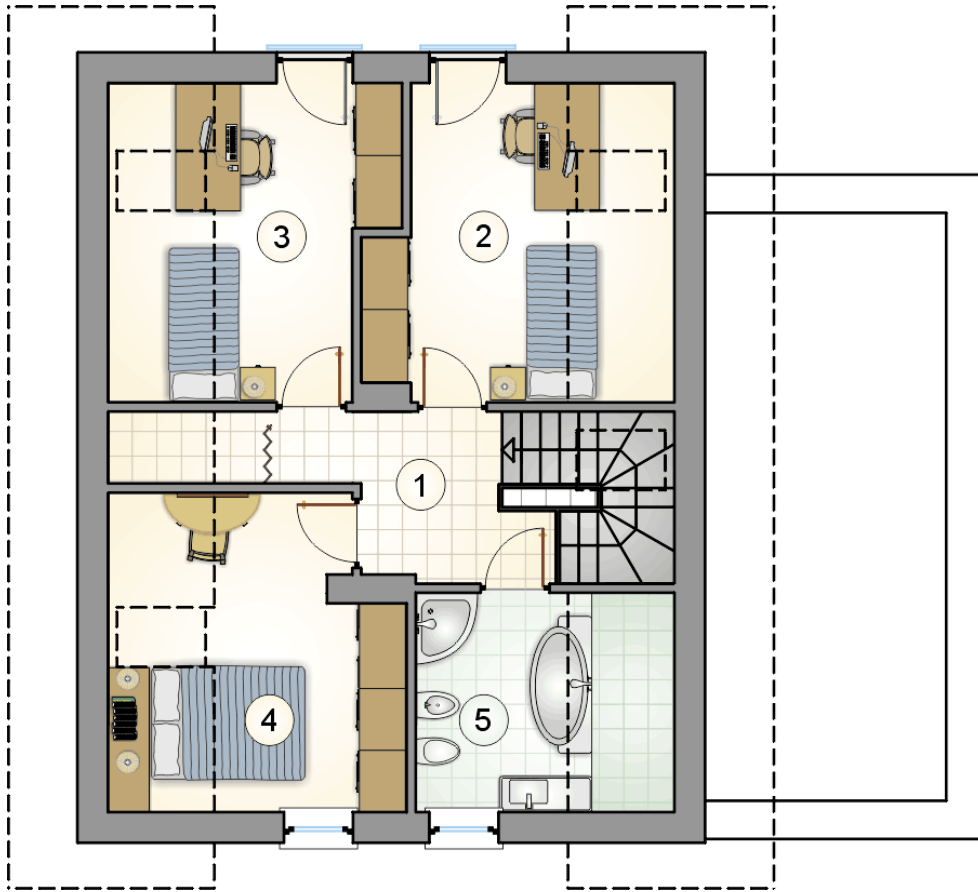


RZUT PARTERU [m²]

1	przedsiónek	7,65
2	hall z komunikacją	5,95
3	pokój dzienny z jadalnią	30,35
4	łazienka	3,55
5	kuchnia	8,85
6	spiżarka	4,15
7	kotłownia	4,55
8	pomieszczenie gospodarcze	6,55
9	garaż	20,20
	razem	71,60



RZUT PARTERU		[m ²]
1	przedsionek	7,65
2	hall z komunikacją	5,95
3	pokój dzienny z jadalnią	30,35
4	łazienka	3,55
5	kuchnia	8,85
6	spiżarka	4,15
7	kotłownia	4,55
8	pomieszczenie gospodarcze	6,55
0	razem	71,60
9	garaż	20,20



RZUT PODDASZA		[m ²]
1	hall z komunikacją i schowkiem	8,65
2	pokój	10,30
3	pokój	9,30
4	pokój	9,85
5	łazienka	6,05
0	razem	44,15