



Brawo 109,2 m²

Dom jednorodzinny, parterowy z poddaszem użytkowym i tarasem

min. wymiary działki 16,2 x 18,34 m

pow. netto parteru	67,25 m ²
pow. całkowita	169,60 m ²
pow. zabudowy	84,80 m ²
kubatura brutto	495,00 m ³
wysokość budynku	7,86 m
kąt nachylenia dachu	40°
rodzaj stropu	gęstożebrowy
pow. dachu	151,00 m ²

TECHNOLOGIA

Technologia murowana: pustak ceramiczny gr. 25 cm + ocieplenie w systemie Termo Organika. Pokrycie dachu: dachówka. Drzwi zewnętrzne marki Hörmann.

Do tego projektu możesz wprowadzić zmiany, na które wyrazimy bezpłatną zgodę. Więcej na www.studioatrium.pl

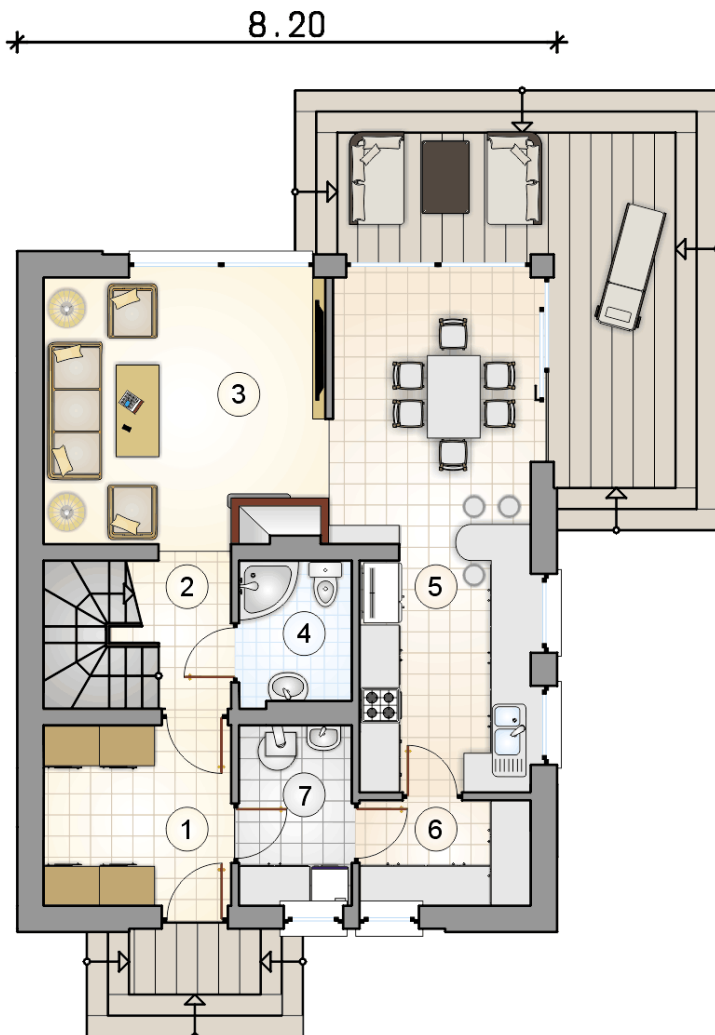
KOSZTY BUDOWY

stan surowy	205 454 zł
roboty wykończeniowe	197 445 zł
instalacje	88 501 zł
koszt budowy	491 400 zł

Podane ceny są szacunkowymi cenami netto. Zapytaj o zestawienie materiałów naszego konsultanta na www.studioatrium.pl

RZUT PARTERU

	[m ²]
1 przedsiónek	7,65
2 hall z komunikacją	5,95
3 pokój dzienny z jadalnią	30,35
4 łazienka	3,55
5 kuchnia	8,85
6 spiżarka	4,15
7 kotłownia	4,55
razem	65,05



8.20

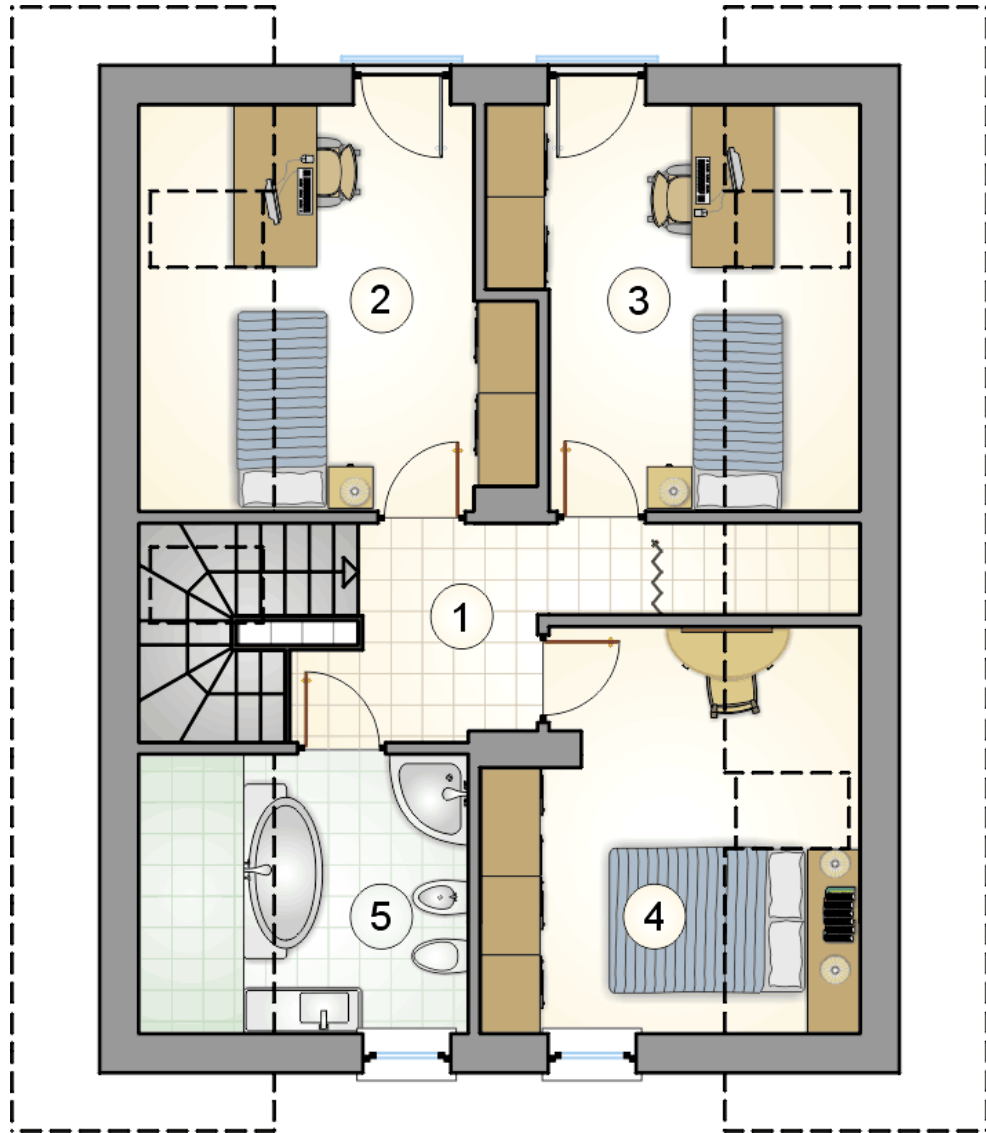
10.34



RZUT PARTERU

[m²]

1	przedsionek	7,65
2	hall z komunikacją	5,95
3	pokój dzienny z jadalnią	30,35
4	łazienka	3,55
5	kuchnia	8,85
6	spiżarka	4,15
7	kotłownia	4,55
0	razem	65,05



RZUT PODDASZA

[m²]

1	hall z komunikacją i schowkiem	8,65
2	pokój	10,30
3	pokój	9,30
4	pokój	9,85
5	łazienka	6,05
0	razem	44,15