



# Boston II

## 98,2 m<sup>2</sup>

plus garaż 23,10 m<sup>2</sup>

Dom jednorodzinny, parterowy z poddaszem użytkowym i jedno stanowiskowym garażem, idealny na działki z wjazdem od południa

min. wymiary działki 18,35 x 19,2 m

pow. netto parteru	90,95 m <sup>2</sup>
pow. całkowita	204,50 m <sup>2</sup>
pow. zabudowy	117,35 m <sup>2</sup>
kubatura brutto	608,40 m <sup>3</sup>
wysokość budynku	7,93 m
kąt nachylenia dachu	40°
rodzaj stropu	gęstożebrowy
pow. dachu	151,30 m <sup>2</sup>



### TECHNOLOGIA

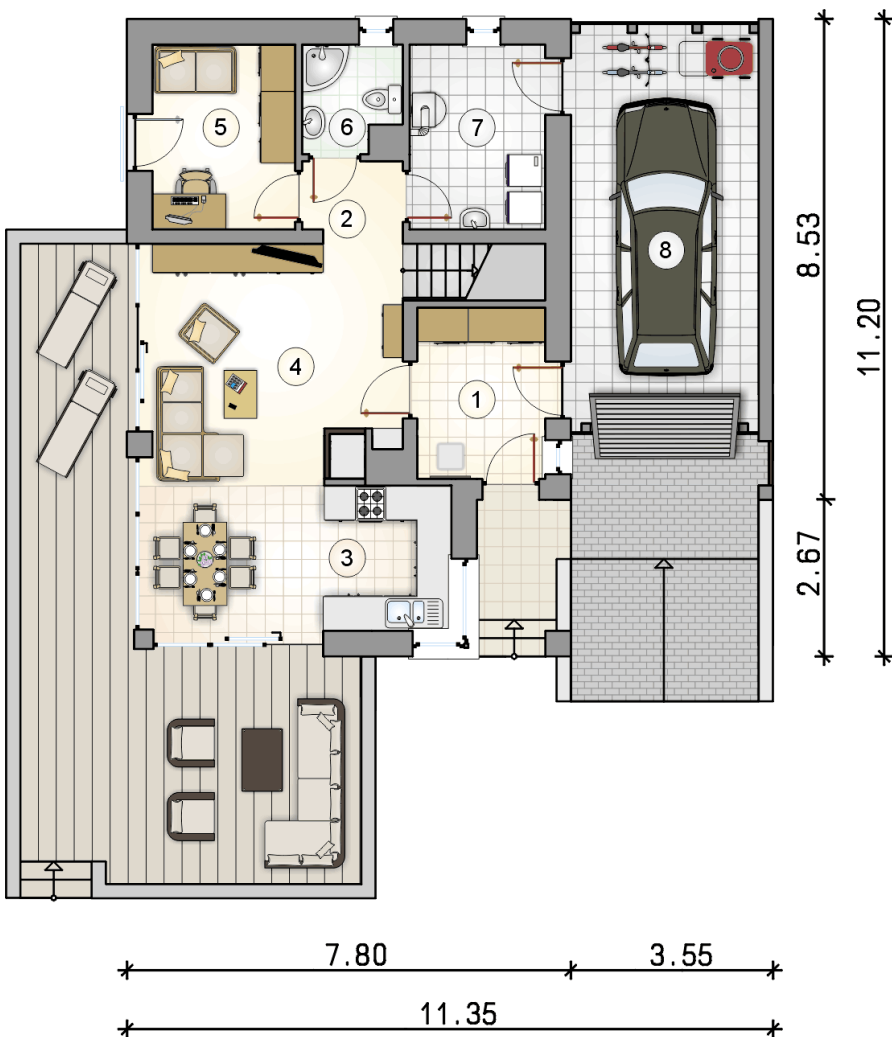
Technologia murowana: pustak ceramiczny gr. 30 cm + ocieplenie w systemie Termo Organika. Pokrycie dachu: część mieszkalna - dachówka cementowa, garaż - papa termozgrzewalna. Brama garażowa i drzwi zewnętrzne marki Hörmann.

Do tego projektu możesz wprowadzić zmiany, na które wyrazimy bezpłatną zgodę. Więcej na [www.studioatrium.pl](http://www.studioatrium.pl)

### KOSZTY BUDOWY

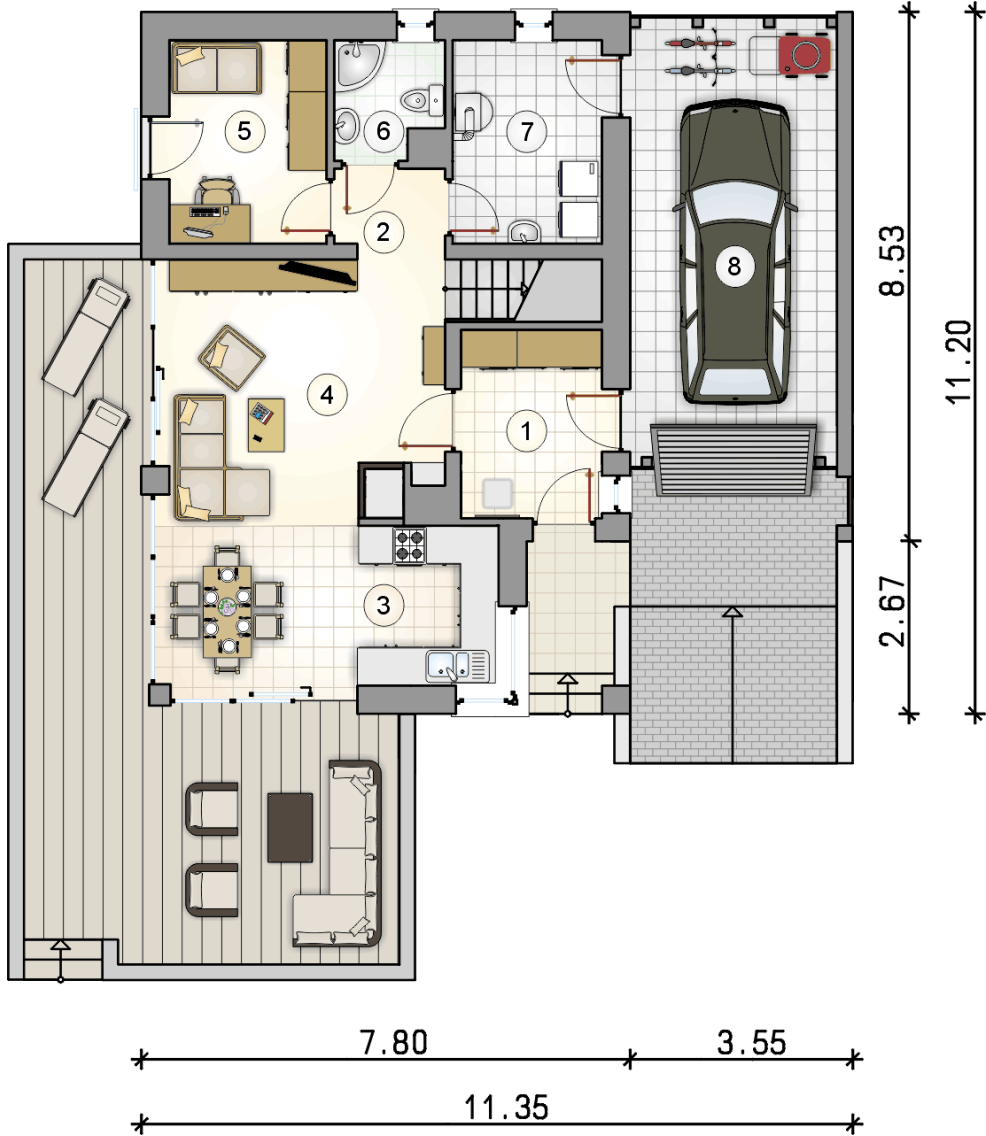
stan surowy	206 006 zł
roboty wykończeniowe	197 975 zł
instalacje	88 739 zł
koszt budowy	492 720 zł

Podane ceny są szacunkowymi cenami netto. Zapytaj o zestawienie materiałów naszego konsultanta na [www.studioatrium.pl](http://www.studioatrium.pl)



### RZUT PARTERU [m<sup>2</sup>]

1	przedsiónek	5,35
2	hall z komunikacją	3,10
3	kuchnia	5,50
4	pokój dzienny z jadalnią	24,85
5	pokój	8,00
6	łazienka	3,00
7	kotłownia	7,55
	<b>razem</b>	<b>57,35</b>
8	garaż	23,10



RZUT PARTERU		[m <sup>2</sup> ]
1	przedsiónek	5,35
2	hall z komunikacją	3,10
3	kuchnia	5,50
4	pokój dzienny z jadalnią	24,85
5	pokój	8,00
6	łazienka	3,00
7	kotłownia	7,55
0	<b>razem</b>	57,35
8	garaż	23,10

RZUT PODDASZA

[m<sup>2</sup>]

1	hall z komunikacją	5,95
2	pokój	9,50
3	pokój	9,15
4	pokój	9,50
5	łazienka	6,75
0	<b>razem</b>	<b>40,85</b>

