



Boston

98,25 m²

Dom jednorodzinny, parterowy z poddaszem użytkowym, przykryty dwuspadowym dachem, idealny na działki z wjazdem od strony południowej

min. wymiary działki 15,8 x 19,2 m

pow. netto parteru	63,70 m ²
pow. całkowita	174,70 m ²
pow. zabudowy	87,35 m ²
kubatura brutto	523,10 m ³
wysokość budynku	7,93 m
kąt nachylenia dachu	40°
rodzaj stropu	gęstożebrowy
pow. dachu	151,30 m ²



TECHNOLOGIA

Technologia murowana: pustak ceramiczny gr. 30 cm + ocieplenie w systemie Termo Organika. Pokrycie dachu: dachówka Braas. Drzwi zewnętrzne marki Hörmann.

Do tego projektu możesz wprowadzić zmiany, na które wyrazimy bezpłatną zgodę. Więcej na www.studioatrium.pl

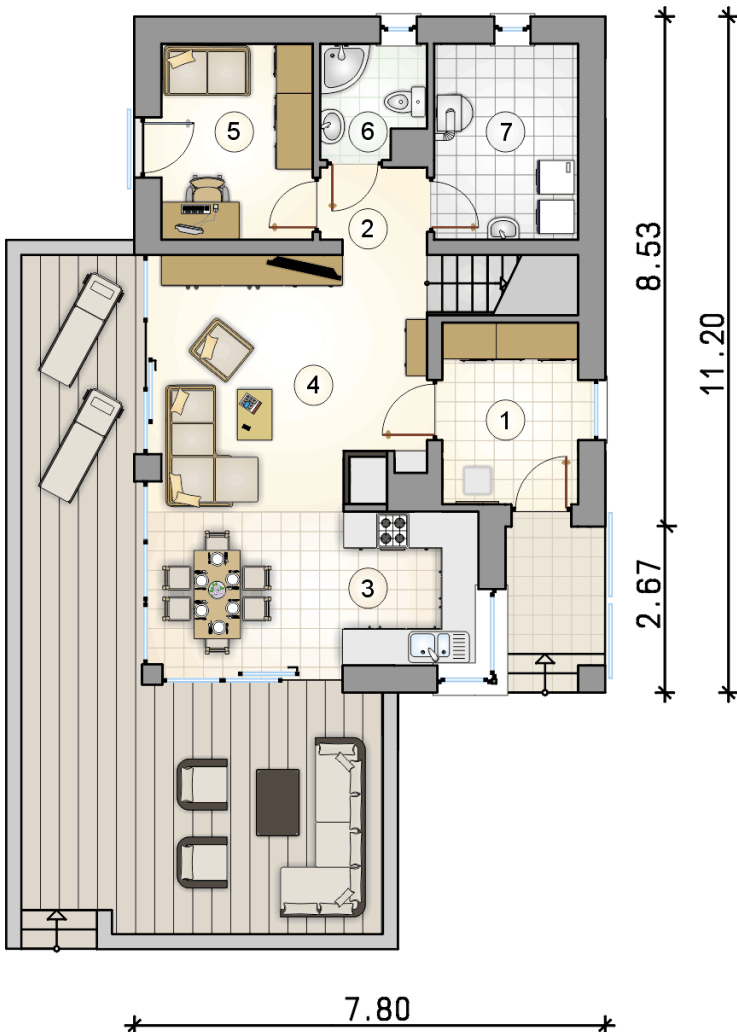
KOSZTY BUDOWY

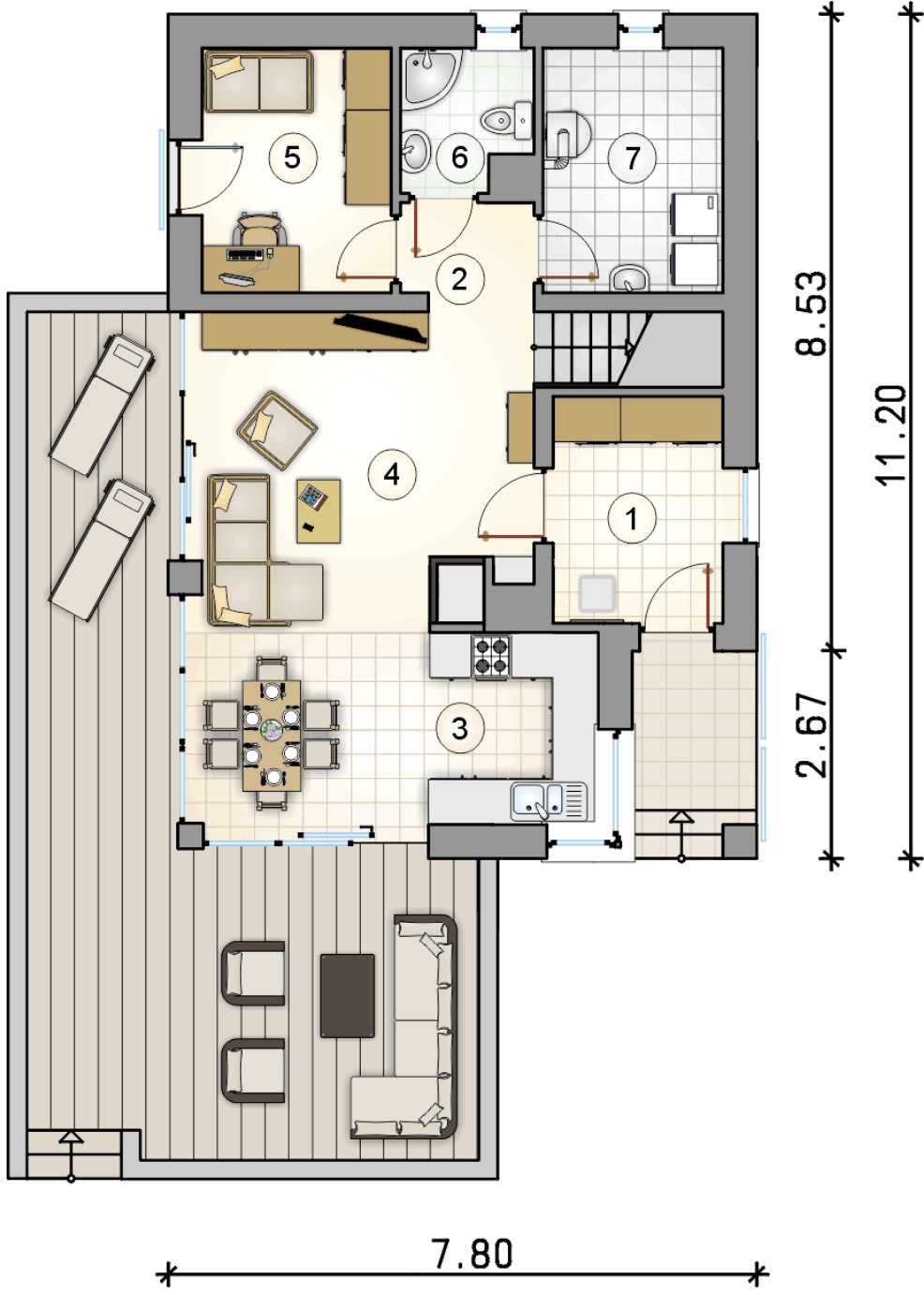
stan surowy	217 715 zł
roboty wykończeniowe	209 227 zł
instalacje	93 783 zł
koszt budowy	520 725 zł

Podane ceny są szacunkowymi cenami netto. Zapytaj o zestawienie materiałów naszego konsultanta na www.studioatrium.pl

RZUT PARTERU [m²]

1	przedsiónek	5,35
2	hall z komunikacją	3,10
3	kuchnia	5,50
4	pokój dzienny z jadalnią	24,85
5	pokój	8,00
6	łazienka	3,00
7	kotłownia	7,55
	razem	57,35





RZUT PARTERU		[m ²]
1	przedsiónek	5,35
2	hall z komunikacją	3,10
3	kuchnia	5,50
4	pokój dzienny z jadalnią	24,85
5	pokój	8,00
6	łazienka	3,00
7	kotłownia	7,55
0	razem	57,35

RZUT PODDASZA

[m²]

1	hall z komunikacją	6,00
2	pokój	9,50
3	pokój	9,15
4	pokój	9,50
5	łazienka	6,75
0	razem	40,90

