



ATRIUM

Bergamo 121,7 m²

Wąski dom z poddaszem, na działki z wjazdem od południa

min. wymiary działki 14,15 x 18,8 m

pow. netto parteru	69,20 m ²
pow. całkowita	176,05 m ²
pow. zabudowy	88,00 m ²
kubatura brutto	555,70 m ³
wysokość budynku	8,04 m
kąt nachylenia dachu	35°
rodzaj stropu	gęstożebrowy
pow. dachu	144,60 m ²

TECHNOLOGIA

Technologia murowana: pustak ceramiczny gr. 25 cm + ocieplenie w systemie Termo Organika. Pokrycie dachu: dachówka. Drzwi zewnętrzne marki Hörmann.

Do tego projektu możesz wprowadzić zmiany, na które wyrazimy bezpłatną zgodę. Więcej na www.studioatrium.pl

KOSZTY BUDOWY

stan surowy	228 972 zł
roboty wykończeniowe	220 046 zł
instalacje	98 632 zł
koszt budowy	547 650 zł

Podane ceny są szacunkowymi cenami netto. Zapytaj o zestawienie materiałów naszego konsultanta na www.studioatrium.pl



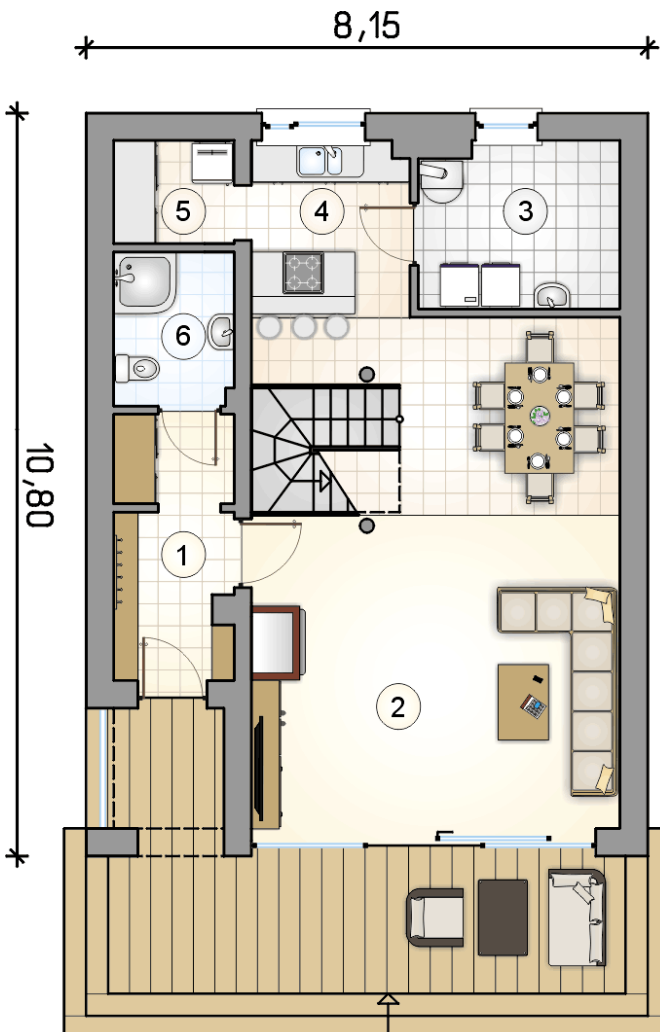
ATRIUM



ATRIUM



Uwaga: w projekcie schody pełne (monolityczne, żelbetowe)



RZUT PARTERU [m²]

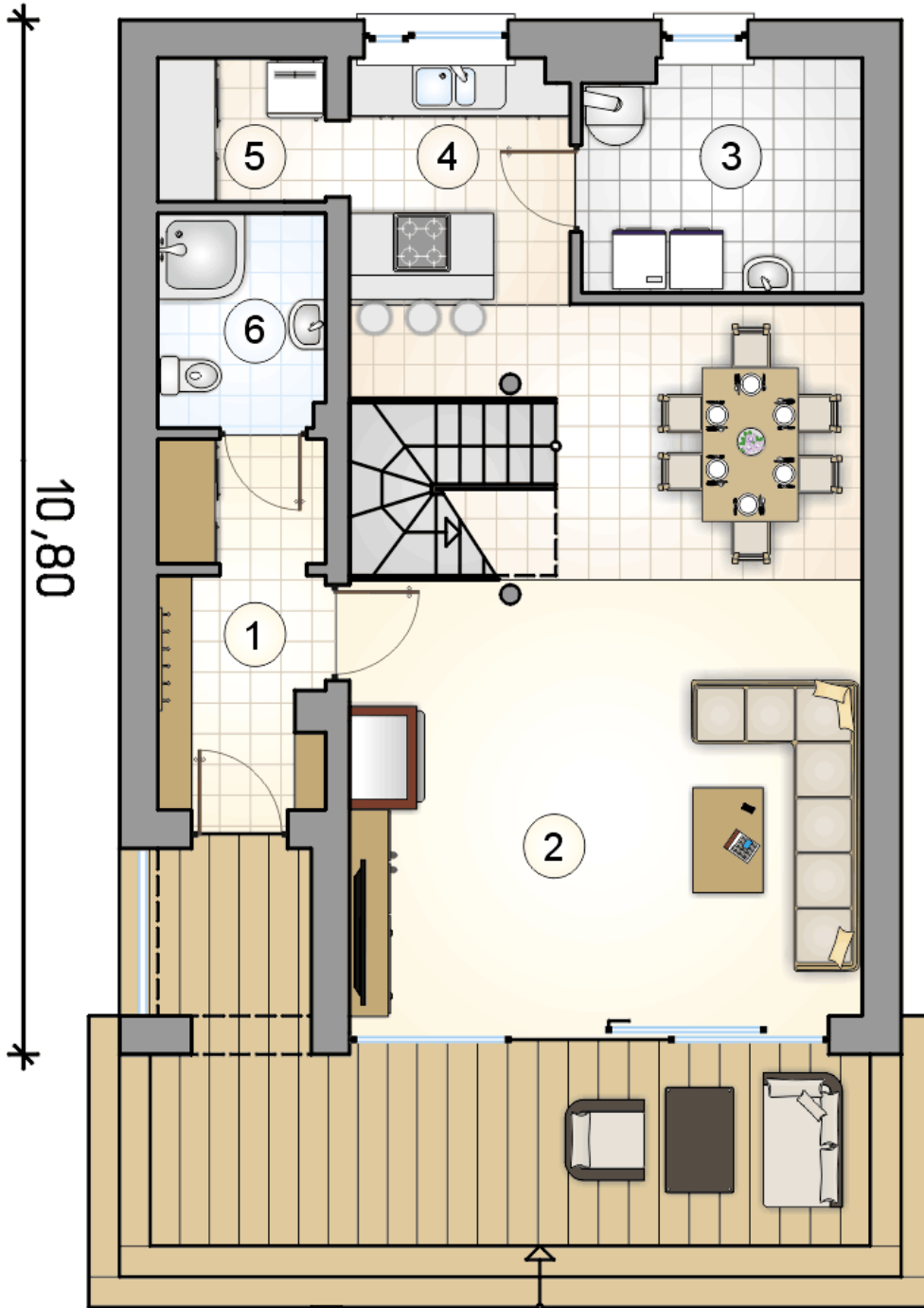
1	przedsiónek	6,30
2	pokój dzienny z jadalnią i komunikacją	36,30
3	kotłownia	6,65
4	kuchnia	8,10
5	spiżarka	2,65
6	łazienka	3,80
	razem	63,80

8,15

RZUT PARTERU

[m²]

1	przedsiónek	6,30
2	pokój dzienny z jadalnią i komunikacją	36,30
3	kotłownia	6,65
4	kuchnia	8,10
5	spiżarka	2,65
6	łazienka	3,80
0	razem	63,80



RZUT PODDASZA

[m²]

- 1 hall z komunikacją
- 2 pokój
- 3 pokój
- 4 łazienka
- 5 pokój z garderobą
- 0 **razem**

14,35
10,00
10,10
5,70
17,75
57,90

