



Ballada

176,65 m²

Dom z wielospadowym dachem, parterowy, z poddaszem użytkowym, z ryzalitami, lukarną i 4 sypialniami

min. wymiary działki 21,5 x 23,9 m

pow. netto parteru	113,60 m ²
pow. całkowita	294,30 m ²
pow. zabudowy	167,50 m ²
kubatura brutto	928,85 m ³
wysokość budynku	9,31 m
kąt nachylenia dachu	42°
rodzaj stropu	gęstożebrowy
pow. dachu	255,40 m ²

TECHNOLOGIA

Technologia murowana: Pustak ceramiczny gr. 30 cm + ocieplenie w systemie Termo Organika. Pokrycie dachu dachówką cementową. Drzwi zewnętrzne marki Hörmann.

Do tego projektu możesz wprowadzić zmiany, na które wyrazimy bezpłatną zgodę. Więcej na www.studioatrium.pl

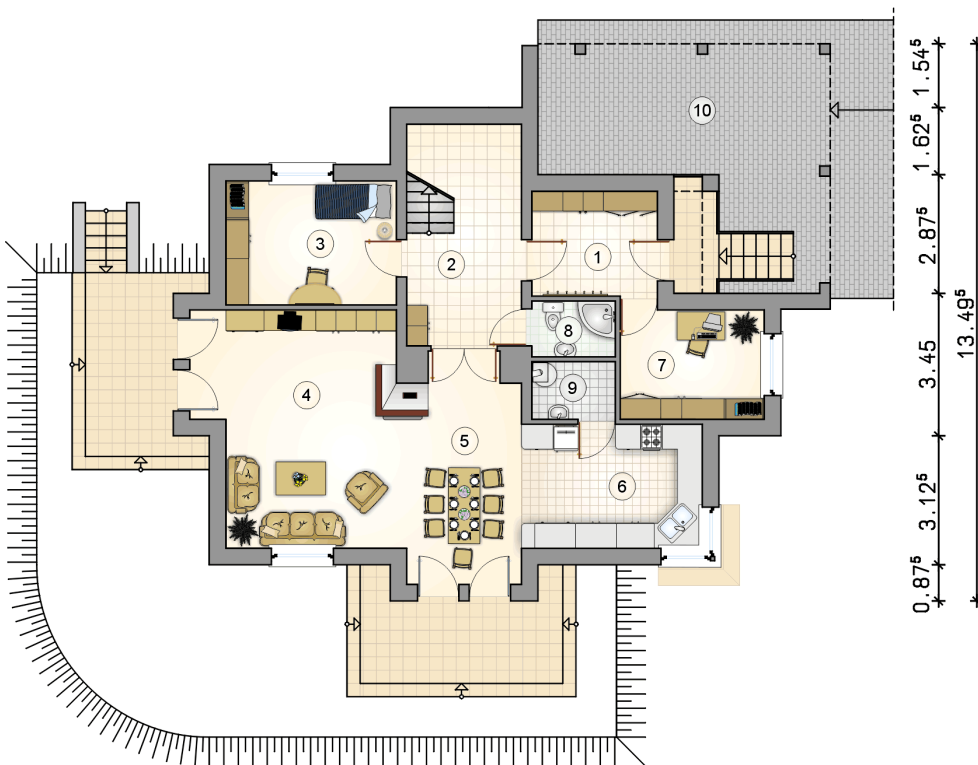
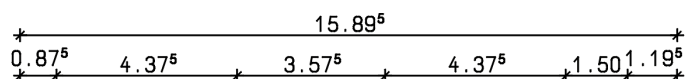
KOSZTY BUDOWY

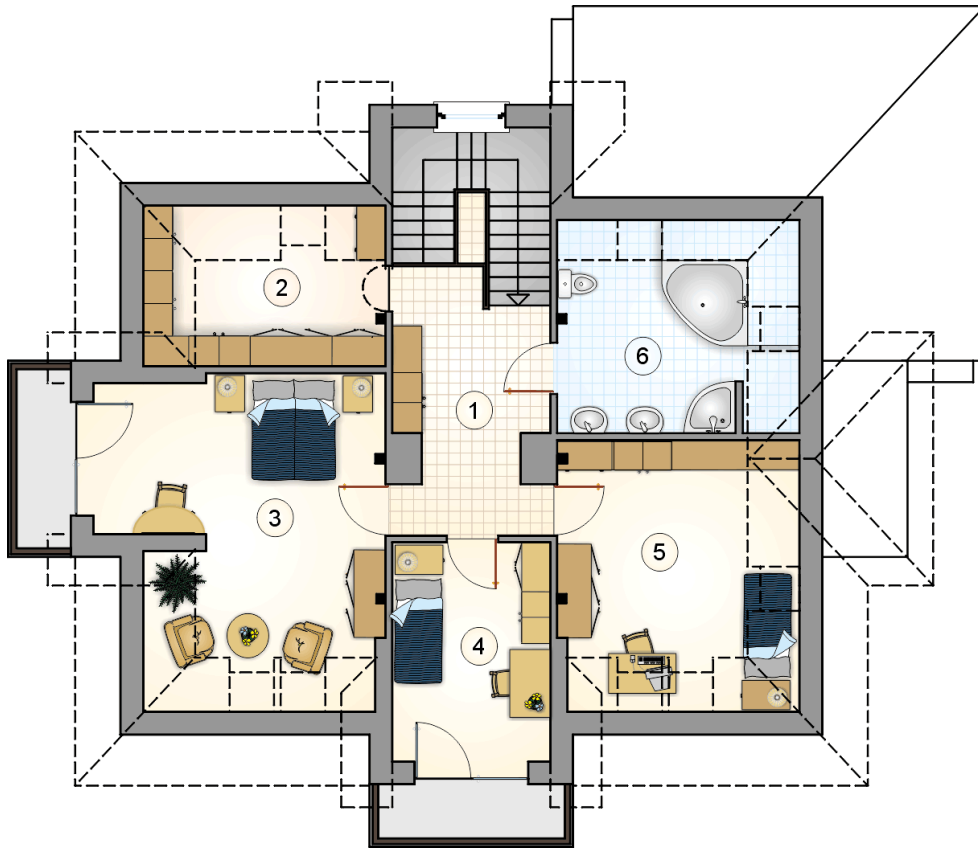
stan surowy	332 358 zł
roboty wykończeniowe	319 401 zł
instalacje	143 166 zł
koszt budowy	794 925 zł

Podane ceny są szacunkowymi cenami netto. Zapytaj o zestawienie materiałów naszego konsultanta na www.studioatrium.pl

RZUT PARTERU

	[m ²]
1 przedsionek	7,70
2 hall z komunikacją	8,80
3 pokój	12,30
4 pokój dzienny	26,65
5 jadalnia	15,40
6 kuchnia	13,15
7 pokój	9,45
8 w.c.	2,75
9 kotłownia	2,90
razem	99,10
10 wiata	27,70





RZUT PODDASZA		[m ²]
1	hall z komunikacją	11,35
2	garderoba	7,45
3	pokój	22,40
4	pokój	10,65
5	pokój	14,30
6	łazienka	11,40
0	razem	77,55