



# Aurora Maxi

## 109,55 m<sup>2</sup>

Dom parterowy z 4 sypialniami, klasycznym dwuspadowym dachem, bez podpiwniczenia i garażu

min. wymiary działki 22,94 x 16,98 m

pow. netto parteru	109,55 m <sup>2</sup>
pow. całkowita	141,50 m <sup>2</sup>
pow. zabudowy	141,50 m <sup>2</sup>
kubatura brutto	668,20 m <sup>3</sup>
wysokość budynku	6,19 m
kąt nachylenia dachu	30°
rodzaj stropu	lekki
pow. dachu	203,00 m <sup>2</sup>

### TECHNOLOGIA

Technologia murowana: Pustak ceramiczny gr. 30 cm + ocieplenie w systemie Termo Organika. Pokrycie dachu dachówką cementową. Drzwi zewnętrzne marki Hörmann.

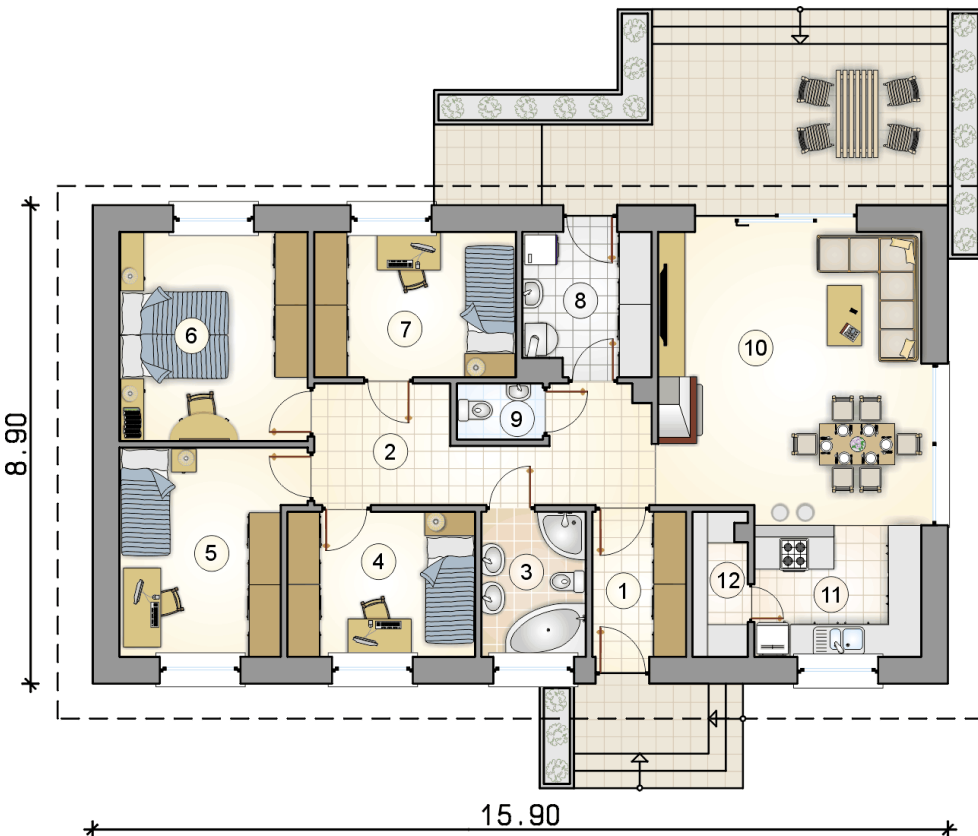
Do tego projektu możesz wprowadzić zmiany, na które wyrazimy bezpłatną zgodę. Więcej na [www.studioatrium.pl](http://www.studioatrium.pl)



### KOSZTY BUDOWY

stan surowy	211 043 zł
roboty wykończeniowe	193 148 zł
instalacje	88 785 zł
koszt budowy	492 975 zł

Podane ceny są szacunkowymi cenami netto. Zapytaj o zestawienie materiałów naszego konsultanta na [www.studioatrium.pl](http://www.studioatrium.pl)



### RZUT PARTERU [m<sup>2</sup>]

1	przedsiónek	4,55
2	hall	11,80
3	łazienka	5,10
4	pokój	9,25
5	pokój	12,00
6	pokój	13,40
7	pokój	10,00
8	kotłownia	6,05
9	w.c.	1,60
10	pokój dzienny z jadalnią	24,60
11	kuchnia	8,65
12	spiżarka	2,55
	<b>razem</b>	<b>109,55</b>