



Aurora 96,7 m²

Parterowy energooszczędny dom z dwuspadowym dachem oraz niezadaszonym tarasem na zapleczu budynku

min. wymiary działki 21,19 x 16,98 m

| | |
|----------------------|-----------------------|
| pow. netto parteru | 96,70 m ² |
| pow. całkowita | 125,95 m ² |
| pow. zabudowy | 125,95 m ² |
| kubatura brutto | 579,50 m ³ |
| wysokość budynku | 6,19 m |
| kąt nachylenia dachu | 30° |
| rodzaj stropu | lekki |
| pow. dachu | 182,00 m ² |

TECHNOLOGIA

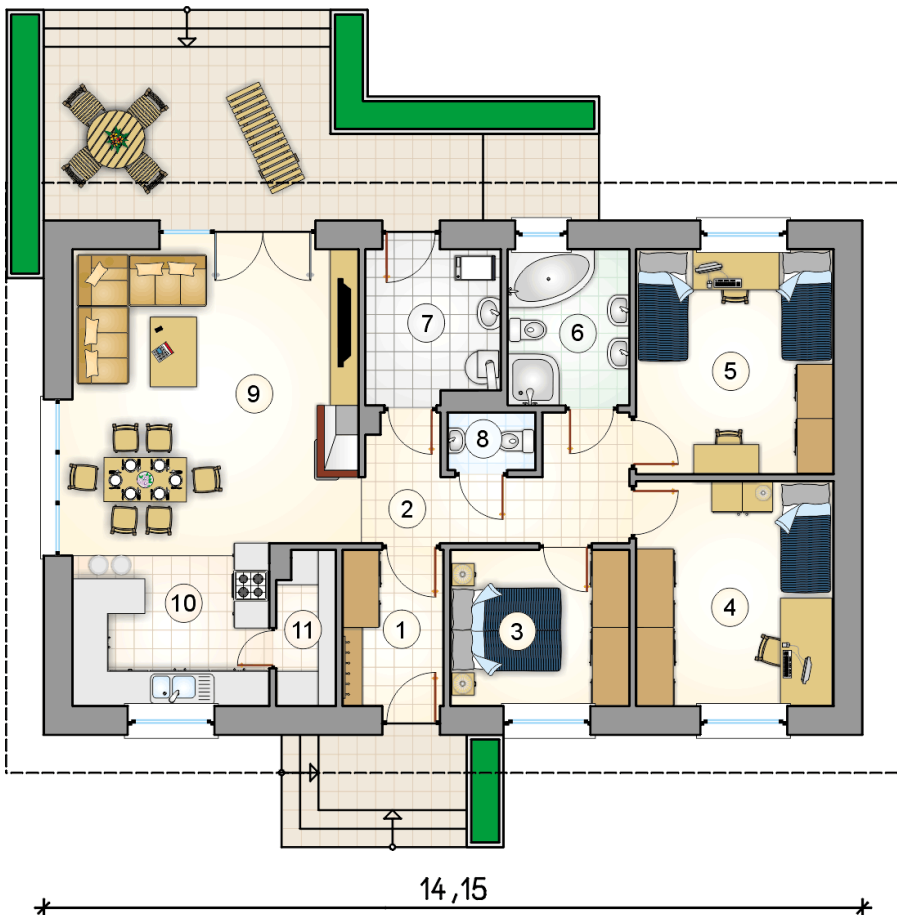
Technologia murowana: pustak ceramiczny gr. 30 cm + ocieplenie w systemie Termo Organika. Pokrycie dachu: dachówka Braas. Drzwi zewnętrzne marki Hörmann.

Do tego projektu możesz wprowadzić zmiany, na które wyrazimy bezpłatną zgodę. Więcej na www.studioatrium.pl

KOSZTY BUDOWY

| | |
|----------------------|------------|
| stan surowy | 219 406 zł |
| roboty wykończeniowe | 200 801 zł |
| instalacje | 92 303 zł |
| koszt budowy | 512 510 zł |

Podane ceny są szacunkowymi cenami netto. Zapytaj o zestawienie materiałów naszego konsultanta na www.studioatrium.pl



| RZUT PARTERU | | [m ²] |
|--------------|-----------------------------|-------------------|
| 1 | przedsiónek | 4,55 |
| 2 | hall | 8,15 |
| 3 | pokój | 8,15 |
| 4 | pokój | 13,05 |
| 5 | pokój | 13,05 |
| 6 | łazienka | 5,55 |
| 7 | kołtównia | 5,90 |
| 8 | w.c. | 1,45 |
| 9 | pokój dzienny z jadalnią | 24,80 |
| 10 | kuchnia | 9,50 |
| 11 | spizarka | 2,55 |
| razem | | 96,70 |