



# Arkadia

## 183,5 m<sup>2</sup>

plus garaż 20,30 m<sup>2</sup>

Duży, parterowy dom z poddaszem użytkowym, garażem i wiatą, z 4 sypialniami, ryzalitem i tarasem w podcieniu

min. wymiary działki 21,4 x 25,17 m

pow. netto parteru	139,95 m <sup>2</sup>
pow. całkowita	341,45 m <sup>2</sup>
pow. zabudowy	175,30 m <sup>2</sup>
kubatura brutto	1 017,50 m <sup>3</sup>
wysokość budynku	8,75 m
kąt nachylenia dachu	43°
rodzaj stropu	gęstożebrowy
pow. dachu	315,90 m <sup>2</sup>

ATRIUM



### TECHNOLOGIA

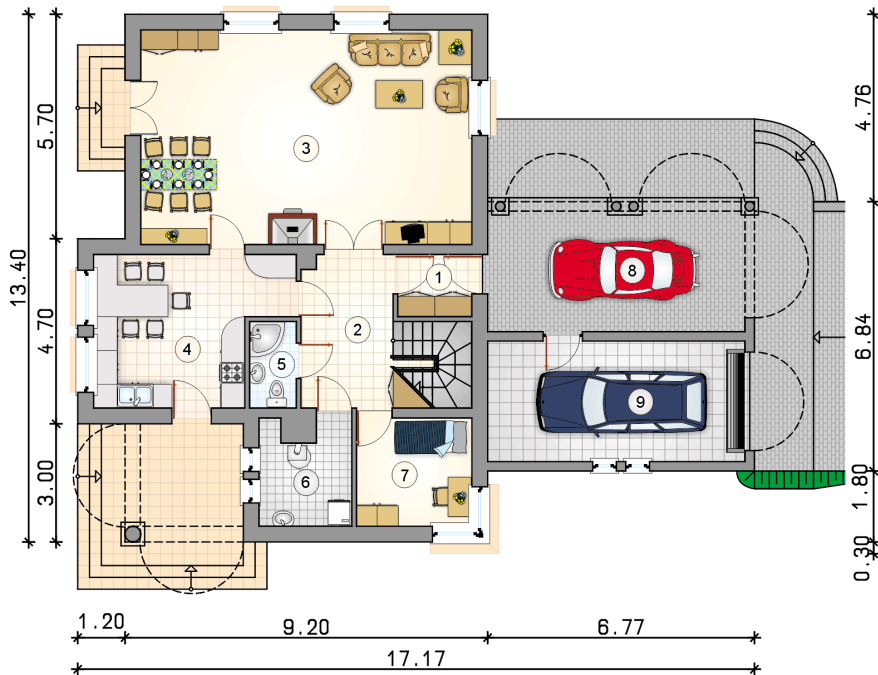
Technologia murowana: pustak ceramiczny gr. 30 cm + ocieplenie w systemie Termo Organika. Pokrycie dachu: dachówka Braas. Brama garażowa i drzwi zewnętrzne marki Hörmann.

Do tego projektu możesz wprowadzić zmiany, na które wyrazimy bezpłatną zgodę. Więcej na [www.studioatrium.pl](http://www.studioatrium.pl)

### KOSZTY BUDOWY

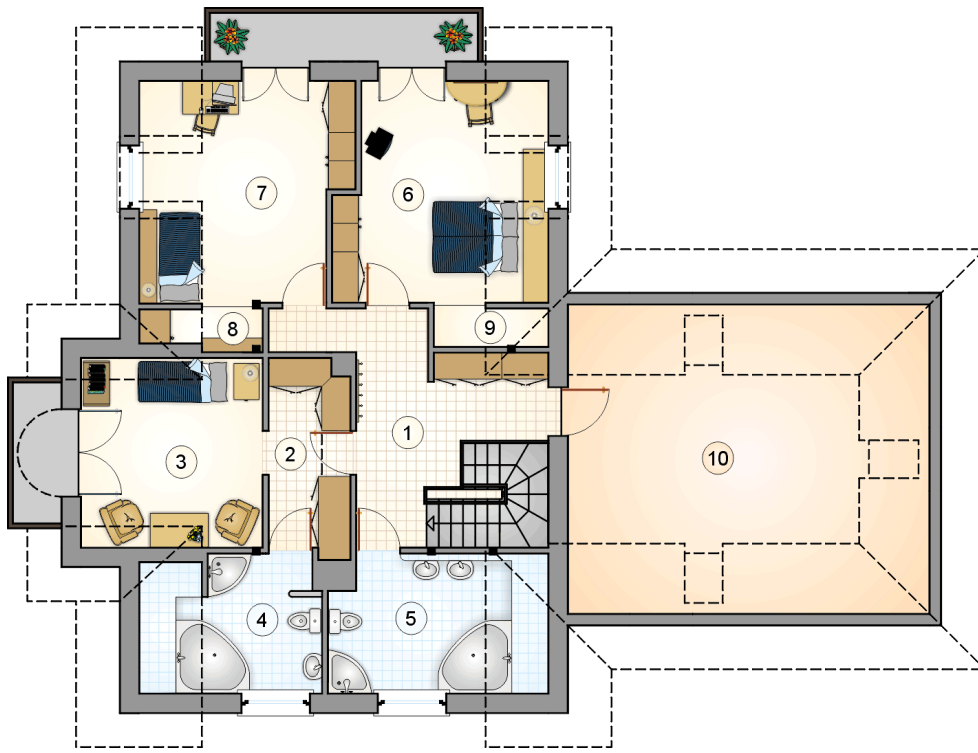
stan surowy	454 339 zł
roboty wykończeniowe	436 626 zł
instalacje	195 710 zł
koszt budowy	1 086 675 zł

Podane ceny są szacunkowymi cenami netto. Zapytaj o zestawienie materiałów naszego konsultanta na [www.studioatrium.pl](http://www.studioatrium.pl)



### RZUT PARTERU [m<sup>2</sup>]

1	przedsiónek	3,20
2	hall z komunikacją	11,65
3	pokój dzienny z jadalnią	46,45
4	kuchnia	17,50
5	łazienka	2,65
6	kotłownia	6,00
7	pokój	8,15
	<b>razem</b>	<b>95,60</b>
8	wiata	21,80
9	garaż	20,30



RZUT PODDASZA		[m <sup>2</sup> ]
1	hall z komunikacją	15,90
2	garderoba	6,70
3	pokój	14,00
4	łazienka	7,50
5	łazienka	9,60
6	pokój	15,75
7	pokój	15,75
8	schowek	1,45
9	schowek	1,25
	<b>razem</b>	<b>87,90</b>
10	strych	25,35