



Arizona

146,45 m²

plus garaż 19,65 m²

Parterowy dom z poddaszem użytkowym i garażem, z 4 sypialniami i niezadaszonym tarasem

min. wymiary działki 19,55 x 24,55 m

pow. netto parteru	142,35 m ²
pow. całkowita	348,30 m ²
pow. zabudowy	174,15 m ²
kubatura brutto	850,40 m ³
wysokość budynku	7,57 m
kąt nachylenia dachu	32°
rodzaj stropu	gęstożebrowy
pow. dachu	269,00 m ²

TECHNOLOGIA

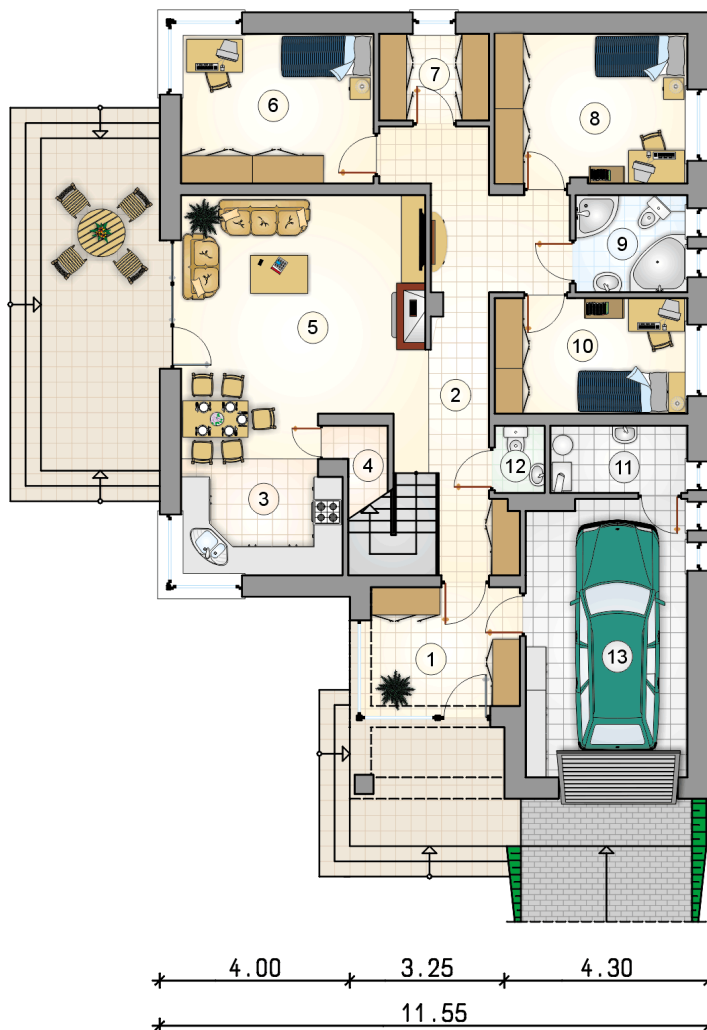
Technologia murowana: pustak ceramiczny gr. 30 cm + ocieplenie w systemie Termo Organika. Pokrycie dachu: dachówka Braas. Brama garażowa i drzwi zewnętrzne marki Hörmann.

Do tego projektu możesz wprowadzić zmiany, na które wyrazimy bezpłatną zgodę. Więcej na www.studioatrium.pl

KOSZTY BUDOWY

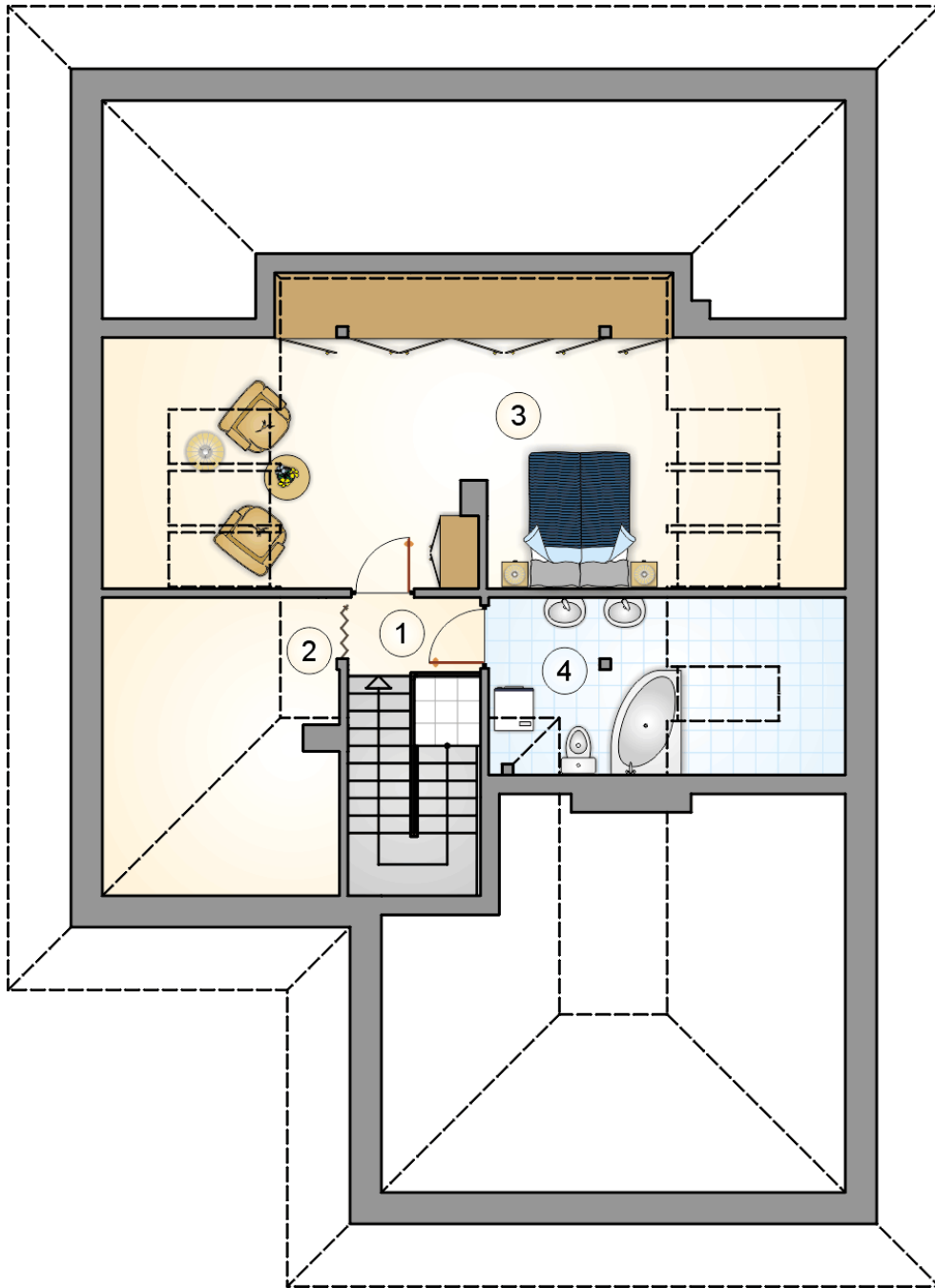
stan surowy	357 308 zł
roboty wykończeniowe	343 378 zł
instalacje	153 913 zł
koszt budowy	854 600 zł

Podane ceny są szacunkowymi cenami netto. Zapytaj o zestawienie materiałów naszego konsultanta na www.studioatrium.pl



RZUT PARTERU [m²]

1	przedsiónek	7,85
2	hall z komunikacją	18,00
3	kuchnia z jadalnią	10,85
4	spizarka	1,45
5	pokój dzienny	23,60
6	pokój	12,75
7	garderoba	4,25
8	pokój	12,70
9	łazienka	4,80
10	pokój	9,85
11	kotłownia	4,10
12	w.c.	1,50
	razem	111,70
13	garaż	19,65



RZUT PODDASZA

[m²]

1	hall z komunikacją	2,15
2	schowek	2,25
3	pokój	24,35
4	łazienka	6,00
	razem	34,75