



Andromeda

155,25 m²

plus garaż 27,90 m²

Rozległy dom parterowy z poddaszem użytkowym, garażem i wiatą, z ryzalitem i tarasem w podcieniu

min. wymiary działki 28,35 x 23,2 m

pow. netto parteru	180,00 m ²
pow. całkowita	366,70 m ²
pow. zabudowy	210,95 m ²
kubatura brutto	1 138,30 m ³
wysokość budynku	7,61 m
kąt nachylenia dachu	40°
rodzaj stropu	gęstożebrowy
pow. dachu	363,00 m ²



TECHNOLOGIA

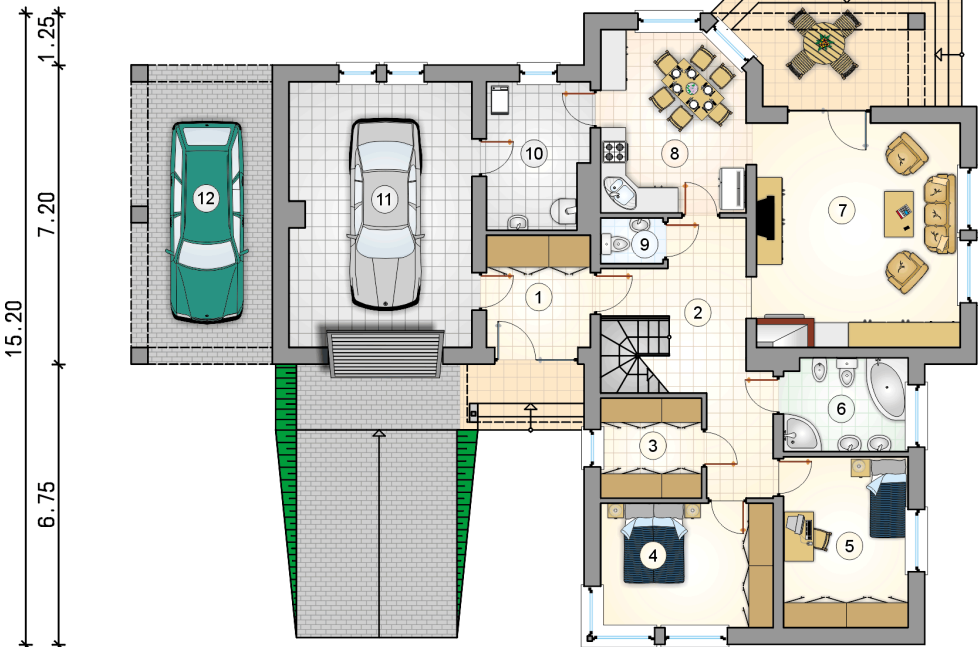
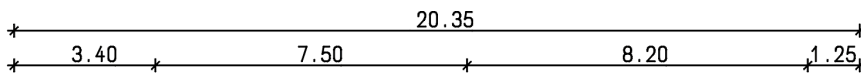
Technologia murowana: pustak ceramiczny gr. 30 cm + ocieplenie w systemie Termo Organika. Pokrycie dachu: dachówka Braas. Brama garażowa i drzwi zewnętrzne marki Hörmann.

Do tego projektu możesz wprowadzić zmiany, na które wyrazimy bezpłatną zgodę. Więcej na www.studioatrium.pl

KOSZTY BUDOWY

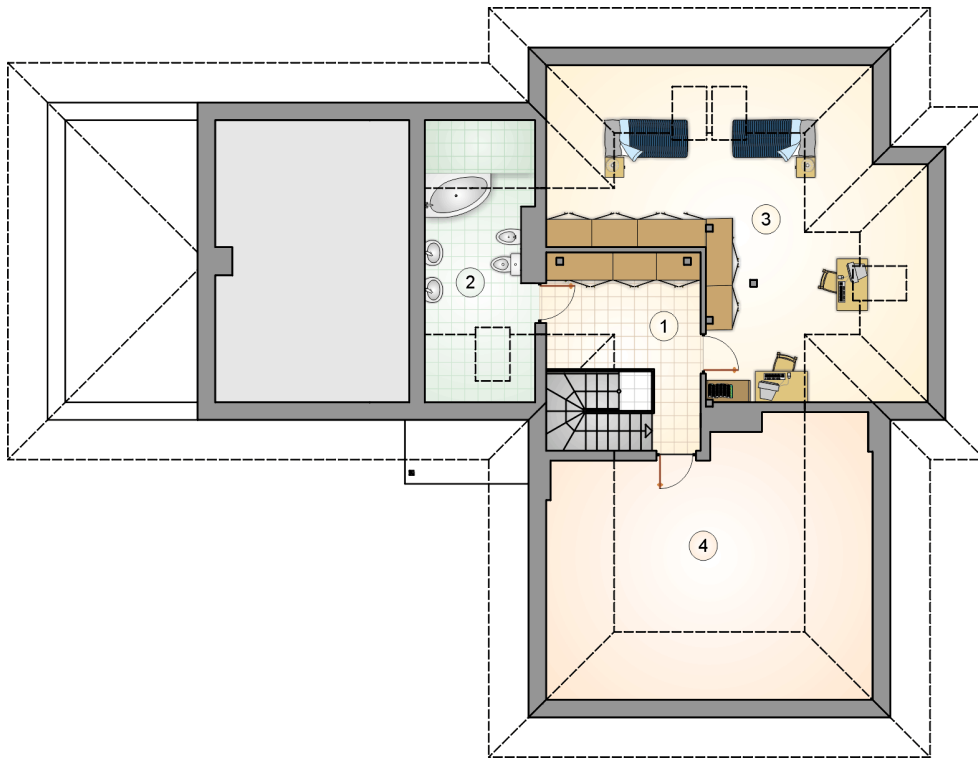
stan surowy	406 027 zł
roboty wykończeniowe	390 198 zł
instalacje	174 900 zł
koszt budowy	971 125 zł

Podane ceny są szacunkowymi cenami netto. Zapytaj o zestawienie materiałów naszego konsultanta na www.studioatrium.pl



RZUT PARTERU [m²]

1	przedsiónek	6,75
2	hall z komunikacją	14,70
3	garderoba	5,85
4	pokój	12,45
5	pokój	12,35
6	łazienka	6,60
7	pokój dzienny	26,70
8	kuchnia z jadalnią	15,05
9	w.c.	1,65
10	kotłownia	8,45
	razem	110,55
11	garaż	27,90
12	wiąt garażowa	24,00



RZUT PODDASZA		[m ²]
1	hall z komunikacją	10,20
2	łazienka	8,35
3	pokój	26,15
	razem	44,70
4	strych	19,00