



Amber V

98,25 m²

Niewielki dom parterowy z dwuspadowym dachem, odkrytym, narożnym tarasem i oryginalnym wejściem z kamiennymi przyporami

min. wymiary działki 19,55 x 20,8 m

pow. netto parteru	103,50 m ²
pow. całkowita	130,40 m ²
pow. zabudowy	131,05 m ²
kubatura brutto	679,55 m ³
wysokość budynku	6,91 m
kąt nachylenia dachu	35°
rodzaj stropu	lekki
pow. dachu	206,00 m ²



TECHNOLOGIA

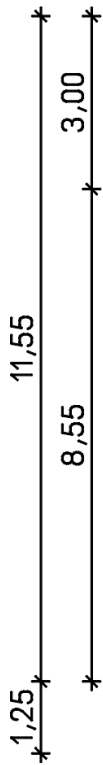
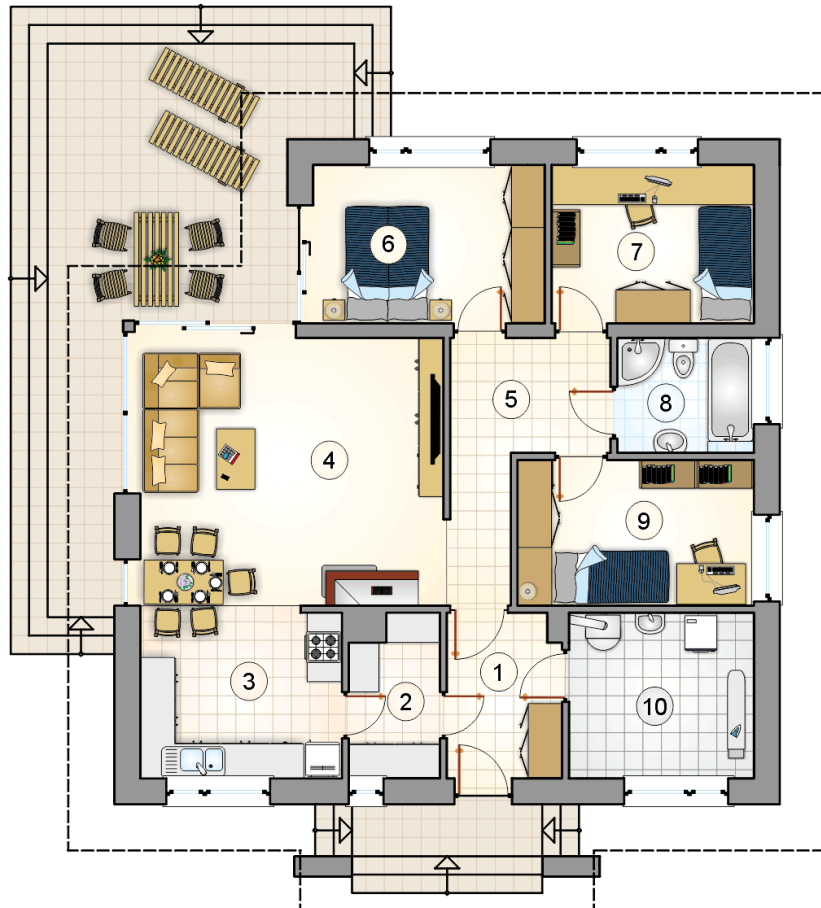
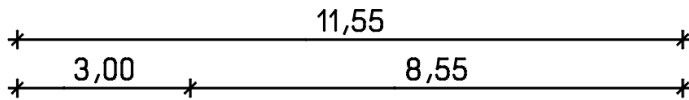
Technologia murowana: Pustak ceramiczny gr. 30 cm + ocieplenie w systemie Termo Organika. Pokrycie dachu dachówką cementową. Drzwi zewnętrzne marki Hörmann.

Do tego projektu możesz wprowadzić zmiany, na które wyrazimy bezpłatną zgodę. Więcej na www.studioatrium.pl

KOSZTY BUDOWY

stan surowy	189 274 zł
roboty wykończeniowe	173 225 zł
instalacje	79 627 zł
koszt budowy	442 125 zł

Podane ceny są szacunkowymi cenami netto. Zapytaj o zestawienie materiałów naszego konsultanta na www.studioatrium.pl



RZUT PARTERU

	[m ²]
1 przedsiónek	5,60
2 spiżarka	4,20
3 kuchnia	10,05
4 pokój dzienny z jadalnią	24,90
5 hall	8,45
6 pokój	11,05
7 pokój	9,65
8 łazienka	4,75
9 pokój	10,35
10 kotłownia	9,25
razem	98,25