



Amber II

88,55 m²

plus garaż 20,00 m²

Niewielki parterowy dom z tarasem wypoczynkowym oraz z garażem, energooszczędny

min. wymiary działki 19,55 x 22,55 m

pow. netto parteru	114,35 m ²
pow. całkowita	143,30 m ²
pow. zabudowy	143,30 m ²
kubatura brutto	620,60 m ³
wysokość budynku	5,20 m
kąt nachylenia dachu	22°
rodzaj stropu	lekki
pow. dachu	203,00 m ²

ATRIUM



TECHNOLOGIA

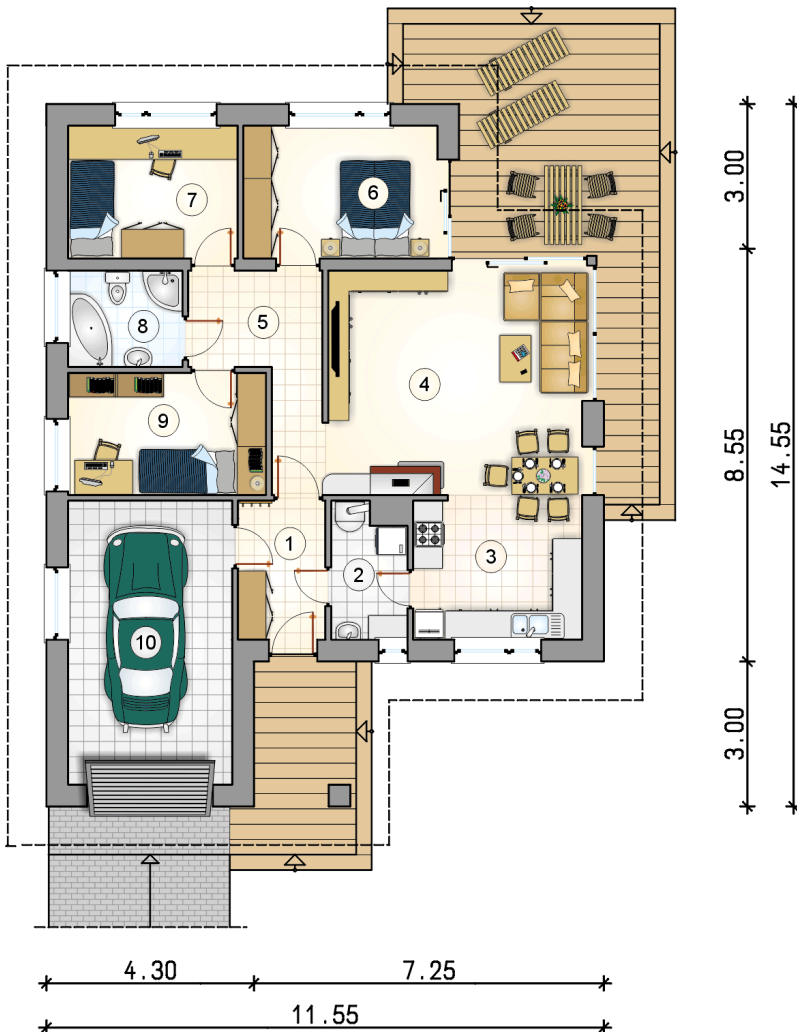
Technologia murowana: pustak ceramiczny gr. 30 cm + ocieplenie w systemie Termo Organika. Pokrycie dachu: blacha tytanowo-cynkowa. Brama garażowa i drzwi zewnętrzne marki Hörmann.

Do tego projektu możesz wprowadzić zmiany, na które wyrazimy bezpłatną zgodę. Więcej na www.studioatrium.pl

KOSZTY BUDOWY

stan surowy	229 900 zł
roboty wykończeniowe	210 406 zł
instalacje	96 718 zł
koszt budowy	537 025 zł

Podane ceny są szacunkowymi cenami netto. Zapytaj o zestawienie materiałów naszego konsultanta na www.studioatrium.pl



RZUT PARTERU [m²]

1	przedsiónek	5,20
2	kotłownia	4,15
3	kuchnia	10,05
4	pokój dzienny z jadalnią	24,90
5	hall	8,45
6	pokój	11,05
7	pokój	9,65
8	łazienka	4,75
9	pokój	10,35
10	razem	88,55
	garaż	20,00