



# Amber

## 98,25 m<sup>2</sup>

Niewielki parterowy dom z przestronnym, odkrytym tarasem

min. wymiary działki 19,55 x 19,55 m

pow. netto parteru	98,25 m <sup>2</sup>
pow. całkowita	124,40 m <sup>2</sup>
pow. zabudowy	124,40 m <sup>2</sup>
kubatura brutto	531,25 m <sup>3</sup>
wysokość budynku	5,35 m
kąt nachylenia dachu	22°
rodzaj stropu	lekki
pow. dachu	181,00 m <sup>2</sup>

### TECHNOLOGIA

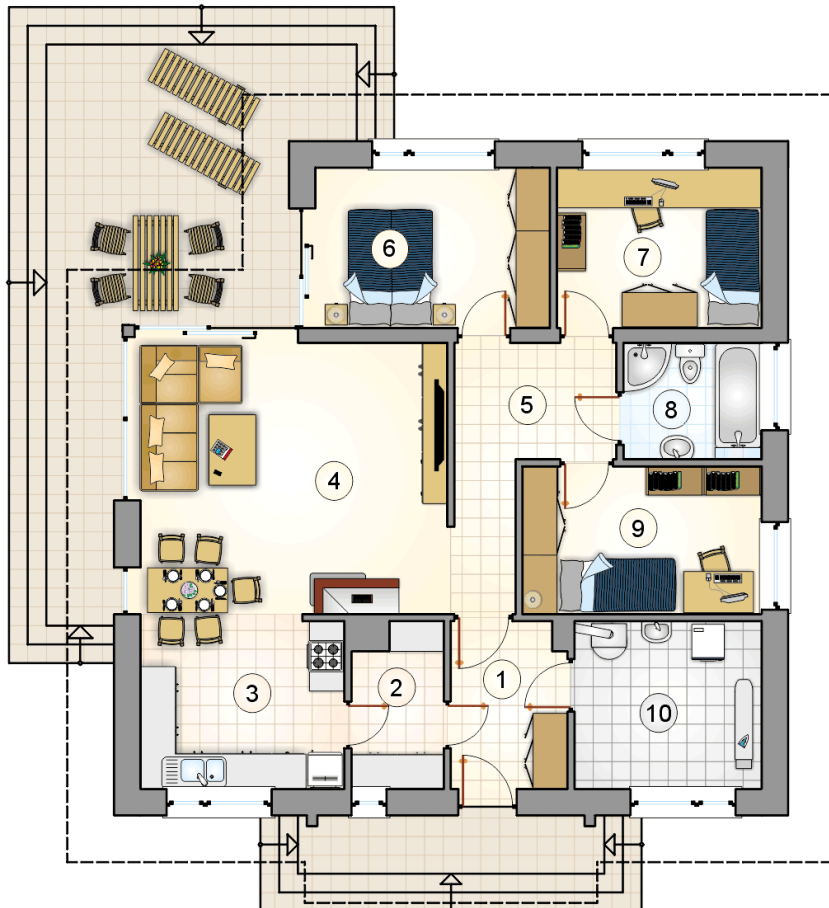
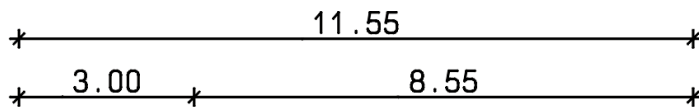
Pustak ceramiczny gr. 30 cm + ocieplenie w systemie Termo Organika. Pokrycie dachu blachą tytanowo-cynkową. Drzwi zewnętrzne marki Hörmann.

Do tego projektu możesz wprowadzić zmiany, na które wyrazimy bezpłatną zgodę. Więcej na [www.studioatrium.pl](http://www.studioatrium.pl)

### KOSZTY BUDOWY

stan surowy	189 274 zł
roboty wykończeniowe	173 225 zł
instalacje	79 627 zł
koszt budowy	442 125 zł

Podane ceny są szacunkowymi cenami netto. Zapytaj o zestawienie materiałów naszego konsultanta na [www.studioatrium.pl](http://www.studioatrium.pl)



### RZUT PARTERU

	[m <sup>2</sup> ]
1 przedsiónek	5,60
2 spiżarka	4,20
3 kuchnia	10,05
4 pokój dzienny z jadalnią	24,90
5 hall	8,45
6 pokój	11,05
7 pokój	9,65
8 łazienka	4,75
9 pokój	10,35
10 kotłownia	9,25
<b>razem</b>	<b>98,25</b>