



# Alaska III

## 69,95 m<sup>2</sup>

Niewielki nowoczesny dom parterowy z nieużytkowym poddaszem w stylu "stodoły"

min. wymiary działki 19,95 x 15,9 m

pow. netto parteru	71,95 m <sup>2</sup>
pow. całkowita	188,80 m <sup>2</sup>
pow. zabudowy	94,40 m <sup>2</sup>
kubatura brutto	530,30 m <sup>3</sup>
wysokość budynku	7,57 m
kąt nachylenia dachu	40°
rodzaj stropu	gęstożebrowy
pow. dachu	125,00 m <sup>2</sup>

### TECHNOLOGIA

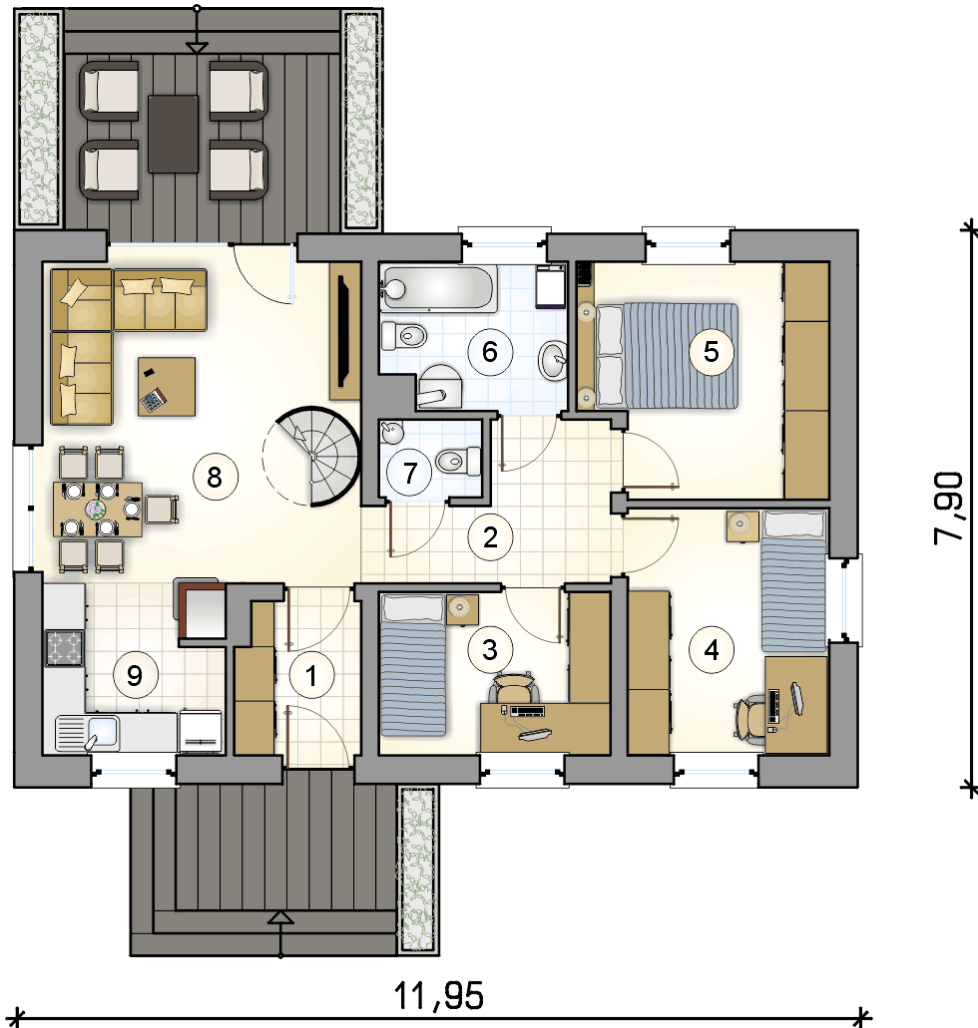
Technologia murowana: pustak ceramiczny gr. 25 cm + ocieplenie w systemie Termo Organika. Pokrycie dachu: blacha tytanowo-cynkowa. Drzwi zewnętrzne marki Hörmann.

Do tego projektu możesz wprowadzić zmiany, na które wyrazimy bezpłatną zgodę. Więcej na [www.studioatrium.pl](http://www.studioatrium.pl)

### KOSZTY BUDOWY

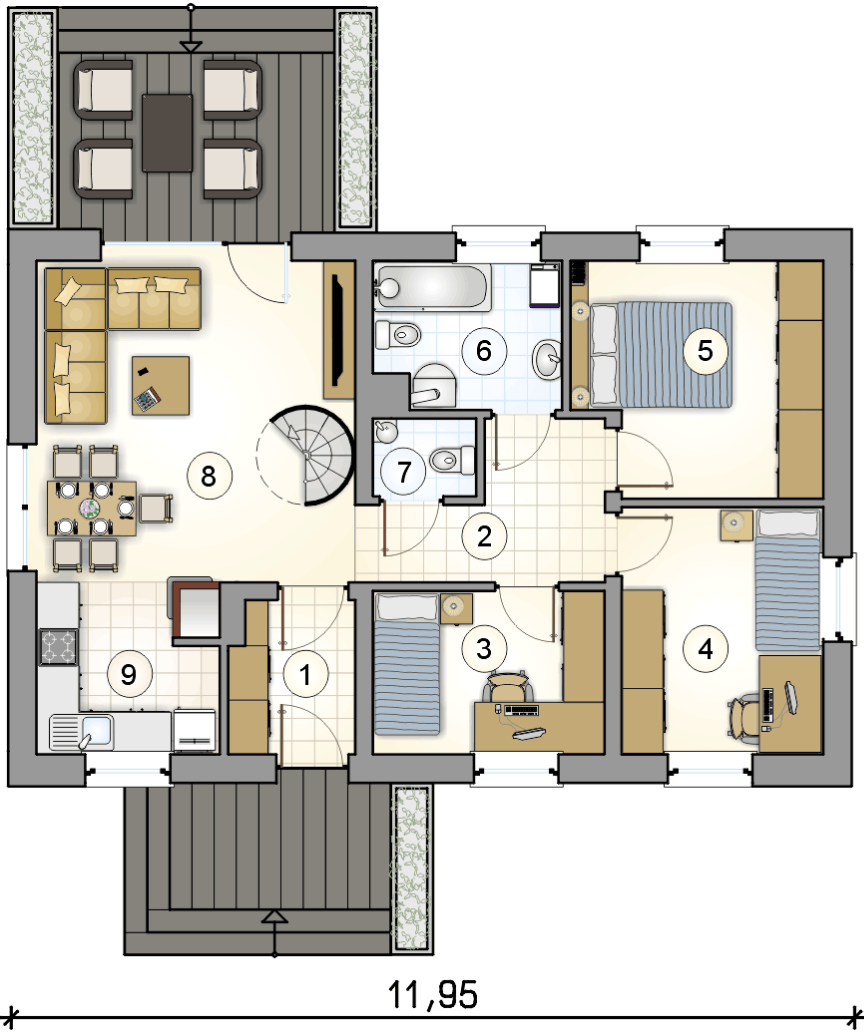
stan surowy	166 745 zł
roboty wykończeniowe	160 244 zł
instalacje	71 827 zł
koszt budowy	398 815 zł

Podane ceny są szacunkowymi cenami netto. Zapytaj o zestawienie materiałów naszego konsultanta na [www.studioatrium.pl](http://www.studioatrium.pl)



### RZUT PARTERU [m<sup>2</sup>]

1	przedsiónek	3,70
2	hall	5,80
3	pokój	7,45
4	pokój	9,80
5	pokój	10,95
6	łazienka z piecem	5,25
	c.o.	
7	w.c.	1,55
8	pokój dzienny z jadalnią	19,35
9	kuchnia	6,10
	<b>razem</b>	<b>69,95</b>

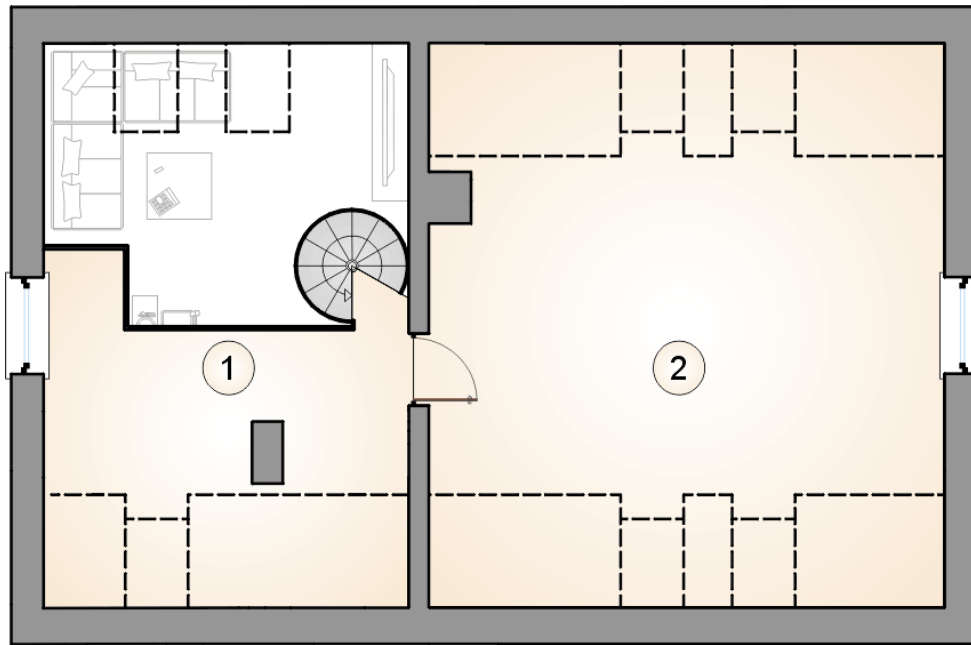


RZUT PARTERU [m<sup>2</sup>]

1	przedsiónek	3,70
2	hall	5,80
3	pokój	7,45
4	pokój	9,80
5	pokój	10,95
6	łazienka z piecem c.o.	5,25
7	w.c.	1,55
8	pokój dzienny z jadalnią	19,35
9	kuchnia	6,10
0	<b>razem</b>	<b>69,95</b>

7,90

11,95



RZUT PODDASZA

[m<sup>2</sup>]

- 1 strych
- 2 strych
- 0 **razem**

10,60  
27,60  
38,20