



# Ada Plus Bis

## 97,8 m<sup>2</sup>

plus piwnica 57,15 m<sup>2</sup>  
plus garaż 18,90 m<sup>2</sup>

Podpiwniczony dom parterowy z poddaszem użytkowym i garażem, z dwuspadowym dachem i niezadaszonym tarasem

min. wymiary działki 19,7 x 17,3 m

pow. netto parteru	81,15 m <sup>2</sup>
pow. całkowita	260,70 m <sup>2</sup>
pow. zabudowy	111,70 m <sup>2</sup>
kubatura brutto	794,60 m <sup>3</sup>
wysokość budynku	8,62 m
kąt nachylenia dachu	45°
rodzaj stropu	gęstożebrowy
pow. dachu	195,00 m <sup>2</sup>



### TECHNOLOGIA

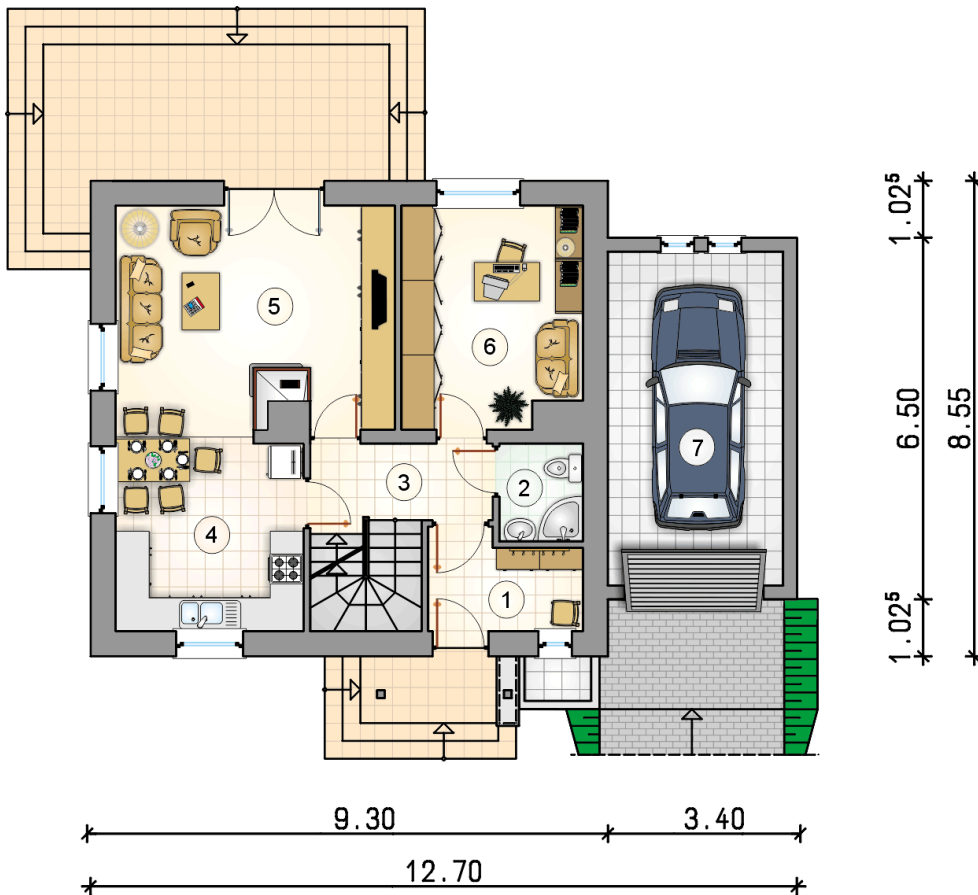
Technologia murowana: pustak ceramiczny gr. 30 cm + ocieplenie w systemie Termo Organika. Pokrycie dachu: dachówka Braas. Brama garażowa i drzwi zewnętrzne marki Hörmann.

Do tego projektu możesz wprowadzić zmiany, na które wyrazimy bezpłatną zgodę. Więcej na [www.studioatrium.pl](http://www.studioatrium.pl)

### KOSZTY BUDOWY

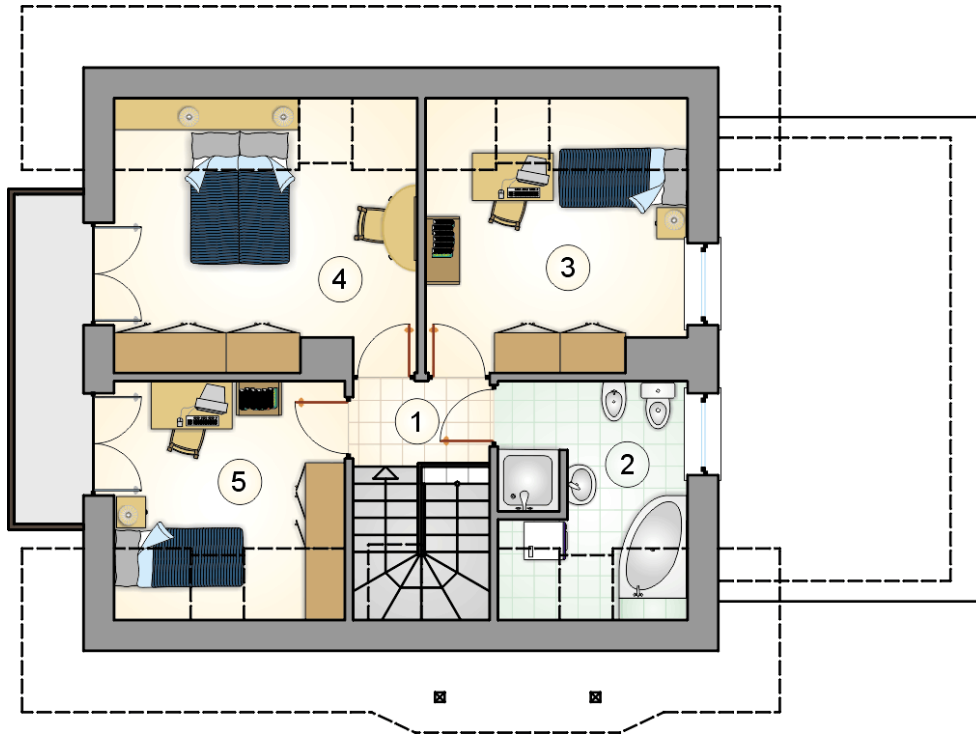
stan surowy	318 880 zł
roboty wykończeniowe	269 075 zł
instalacje	120 510 zł
koszt budowy	708 465 zł

Podane ceny są szacunkowymi cenami netto. Zapytaj o zestawienie materiałów naszego konsultanta na [www.studioatrium.pl](http://www.studioatrium.pl)



### RZUT PARTERU [m<sup>2</sup>]

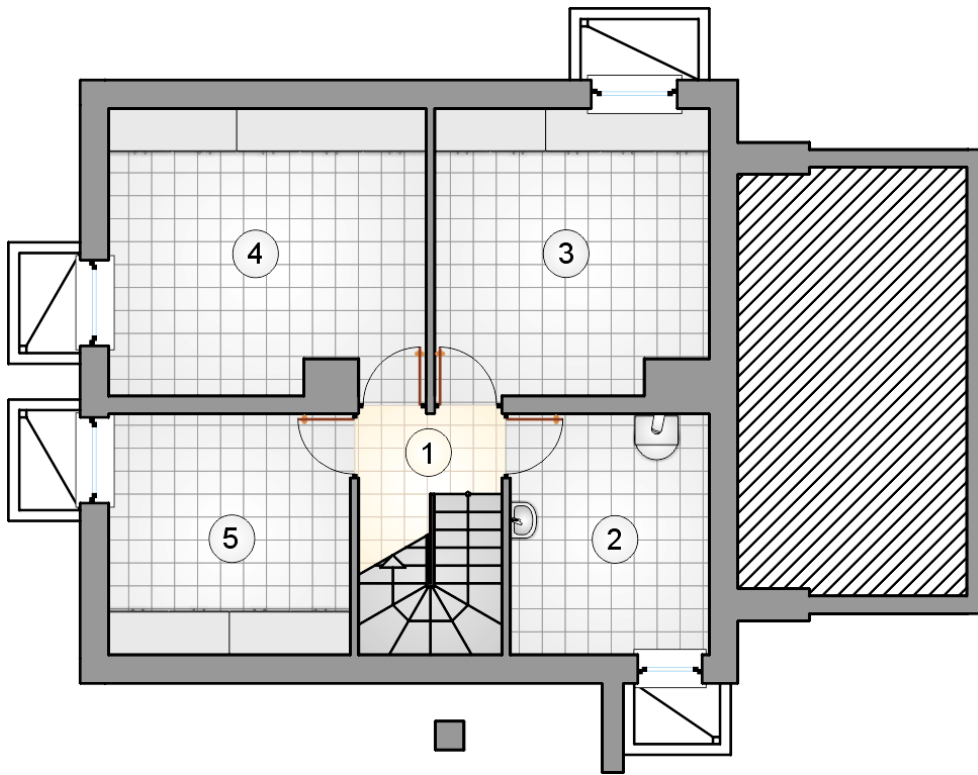
1	przedsiónek	4,60
2	łazienka	2,65
3	hall z komunikacją	4,75
4	kuchnia z jadalnią	11,70
5	pokój dzienny	20,10
6	pokój	12,65
<b>7</b>	<b>razem</b>	<b>56,45</b>
	garaż	18,90



RZUT PODDASZA

[m<sup>2</sup>]

1	hall z komunikacją	2,50
2	łazienka	6,65
3	pokój	11,00
4	pokój	12,85
5	pokój	8,35
	<b>razem</b>	<b>41,35</b>



RZUT PIWNICY

[m<sup>2</sup>]

1	łącznik	3,90
2	kotłownia	9,40
3	piwnica	15,00
4	piwnica	17,45
5	piwnica	11,40
	<b>razem</b>	<b>57,15</b>