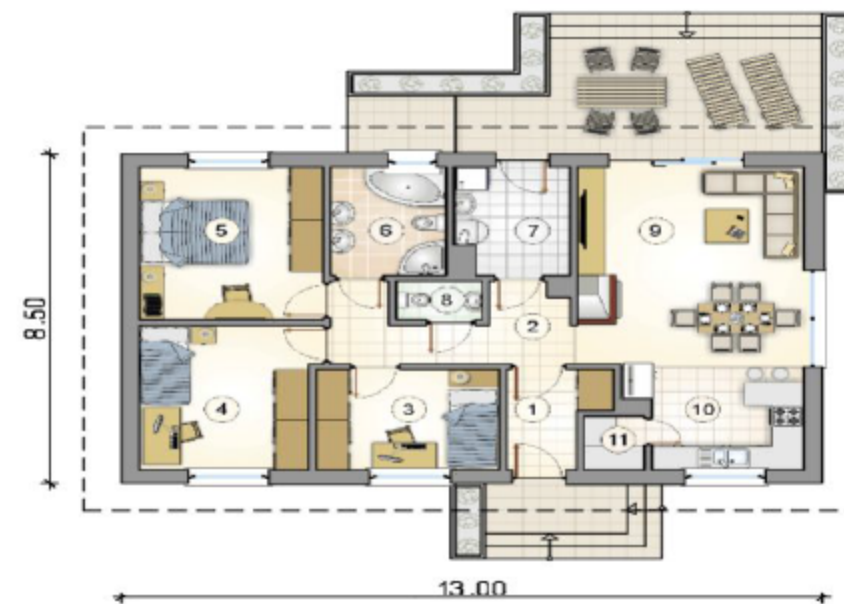


STAN DEWELOPERSKI BEZ FUNDAMENTU PROJEKT _ ATRIUM AURORA MIDI SZ

- Ściany zewnętrzne THERMO WAND (drewniany rygiel konstrukcyjny 160 mm)
- Ściany wewnętrzne (drewniany rygiel konstrukcyjny 120 mm)
- Wykończenie płytami gipsowo-kartonowymi ścian
- Konstrukcja dachu: więźba ocieplony wełną mineralną
- Pokrycie dachu: dachówka cementowa BRAAS
- Rynny i obróbki blacharskie [Galeco](#) PCV
- Schody strychowe składane ocieplane Roto CADET 3 ISO-RC
- Okna PCV firmy [OKNO-POL](#) KOMMERLING 76 MD, kolor biały/antracytowy (ciepły montaż)
- Parapety zewnętrzne aluminiowe
- Parapety wewnętrzne z kamienia sztucznego Helopal
- Drzwi wejściowe [Turenwerke](#) (ciepły montaż)
- Elewacja tynk akrylowy STO (kolor C1 i C2)-baranek 2mm
- Peszle pod instalacje elektryczne
- Transport, dźwig i montaż prefabrykatów
- Rusztowanie
- WC+ kontener na odpady budowlane
- Adaptacja projektu do pozwolenia na budowę

402 098 zł brutto
cena za m² 4460 zł brutto



90,15 m² pow.netto 90,15 m² pow.użytkowa 30° kąt dachu 13,00 m x 8,5 m wym. budynku **dom parterowy**

Powyższa wycena nie stanowi oferty w rozumieniu Kodeksu Cywilnego. Zawiera jedynie proponowane wstępnie obliczenia kalkulacyjne. Wycena podlega aktualizacji po wykonaniu/przedstawieniu projektu budowlanego do pozwolenia na budowę.