



Helios

153,75 m²

plus garaż 18,90 m²

Dom parterowy, z poddaszem użytkowym i garażem, z przeszklonym ryzalitem i pergolą nad tarasem, z 4 sypialniami

min. wymiary działki 25,1 x 19,5 m

pow. netto parteru	132,50 m ²
pow. całkowita	291,35 m ²
pow. zabudowy	170,45 m ²
kubatura brutto	769,10 m ³
wysokość budynku	6,92 m
kąt nachylenia dachu	30°
rodzaj stropu	gęstożebrowy
pow. dachu	249,00 m ²



TECHNOLOGIA

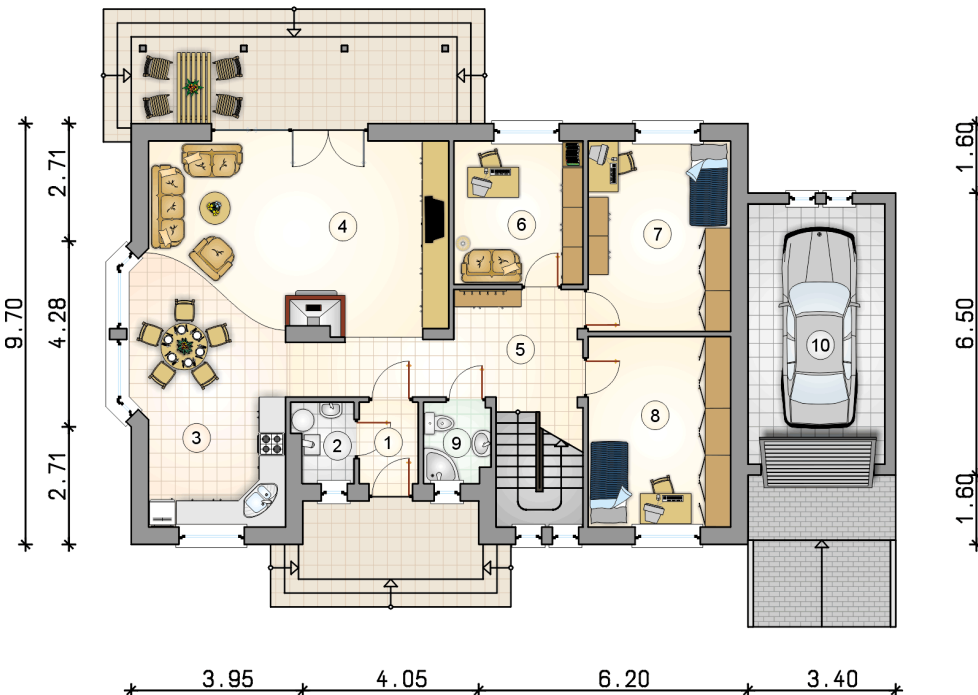
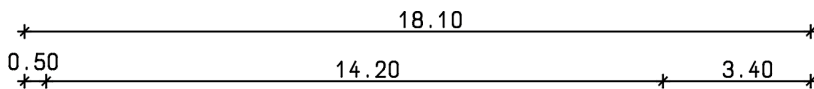
Technologia murowana: Pustak ceramiczny gr. 30 cm + ocieplenie w systemie Termo Organika. Pokrycie dachu dachówką cementową. Brama garażowa i drzwi zewnętrzne marki Hörmann.

Do tego projektu możesz wprowadzić zmiany, na które wyrazimy bezpłatną zgodę. Więcej na www.studioatrium.pl

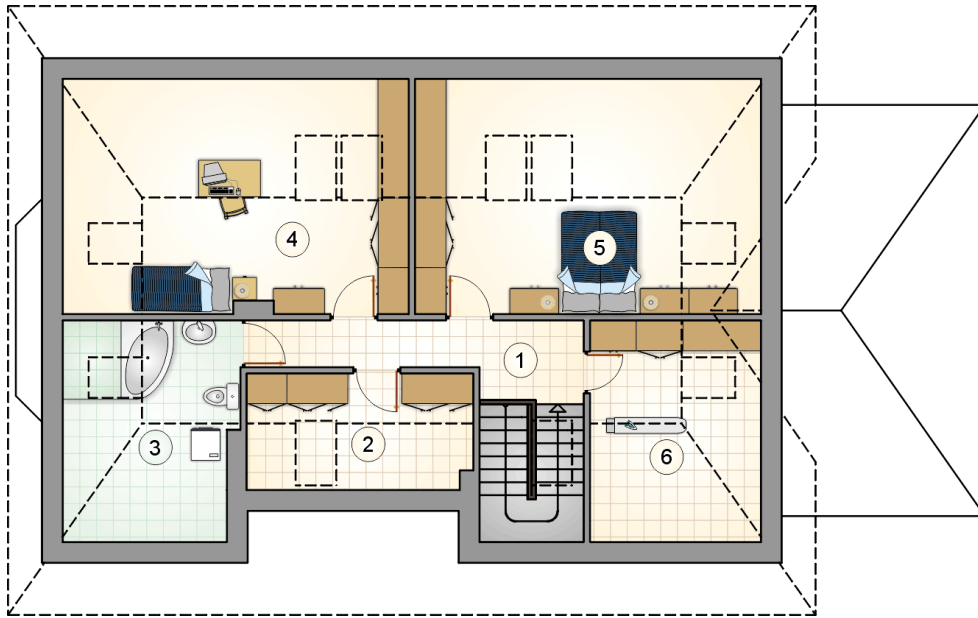
KOSZTY BUDOWY

stan surowy	306 658 zł
roboty wykończeniowe	294 702 zł
instalacje	132 095 zł
koszt budowy	733 455 zł

Podane ceny są szacunkowymi cenami netto. Zapytaj o zestawienie materiałów naszego konsultanta na www.studioatrium.pl



RZUT PARTERU		[m ²]
1	przedsiónek	2,55
2	kotłownia	2,45
3	kuchnia	9,60
4	pokój dzienny z jadalnią	36,65
5	hall z komunikacją	14,30
6	pokój	9,80
7	pokój	14,40
8	pokój	14,40
9	łazienka	2,80
	razem	106,95
10	garaż	18,90



RZUT PODDASZA		[m ²]
1	hall z komunikacją	7,10
2	garderoba	4,95
3	łazienka	4,55
4	pokój	12,80
5	pokój	13,00
6	garderoba	4,40
	razem	46,80